

# 용산 전자랜드

## 입점 제안서



# TRUE PIONEER

전자유통산업의 개척자

전자종합쇼핑몰

- **SYS Holdings 사업 분야**

부동산 임대 개발

전자 전문점

영상 문화산업

해외 골프 & 리조트 사업 등

- **SYS Holdings 계열사&관계사**

SYS리테일 [전자랜드 파워센터]

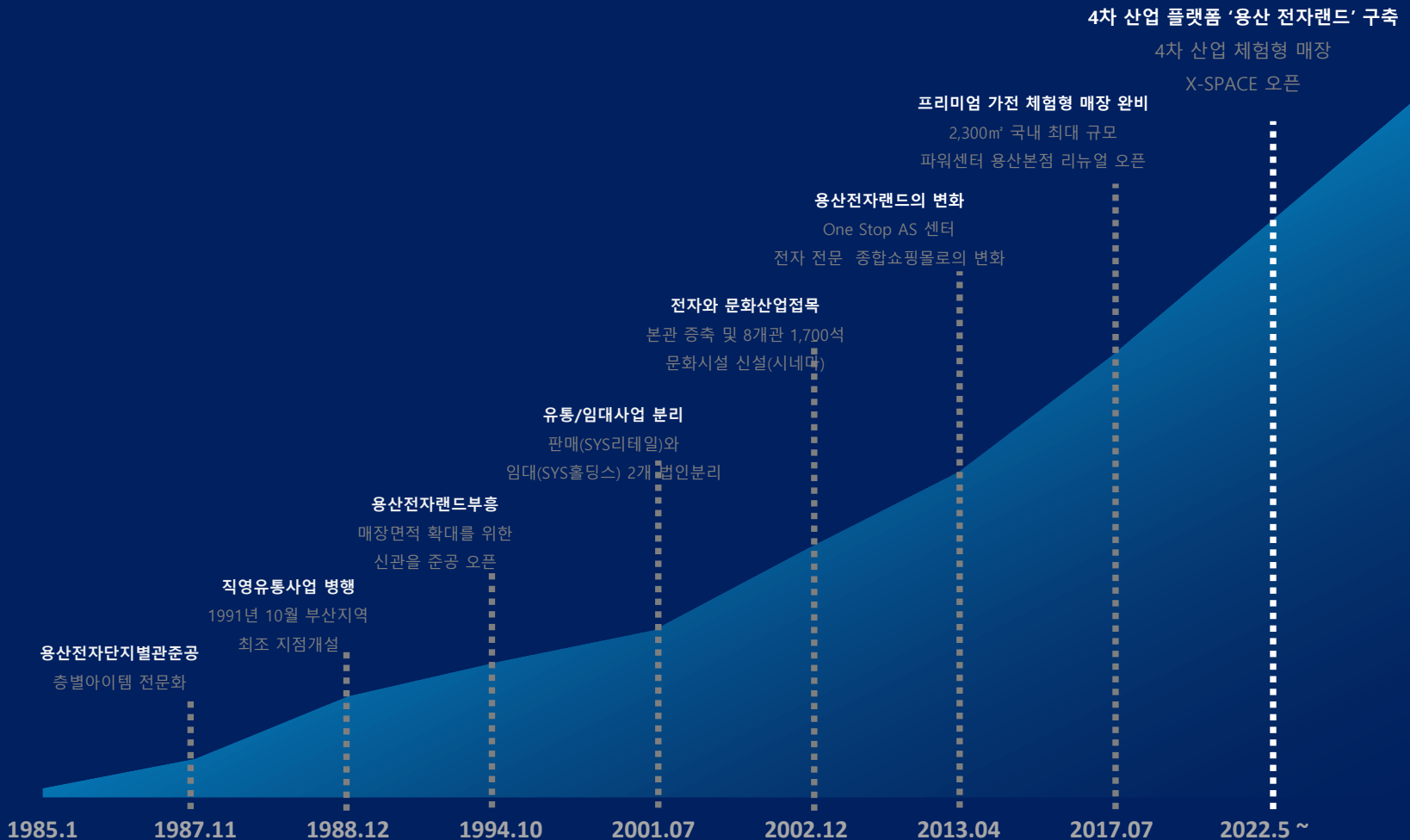
고려제강(주) / 고려용접봉(주) / 고려상사(주)

서울청과(주)

지산포레스트 리조트 외



# 1-1. HISTORY



# 전자랜드

국내 최초, 최대 규모 전자 전문 양판점



## LAND MARK

사통발달 교통 중심지 용산

총 500여 점포 입주, 2,600명 상주  
 평일 1만명, 주말 3만명 내방  
 하루 유동 차량 12,000대



## ONE-STOP MALL

다양한 여가생활

쇼핑, 영화, 외식, 문화, 여가활동을 한곳에서  
 해결할 수 있는 대형 전자 종합쇼핑몰



## 판매&유통 구축

온,오프 가전 유통채널 구축

전자랜드 쇼핑몰 월 2천만 트래픽  
 140여개 오프라인 지점 연계 판촉

**2022 용산전자랜드 아카데미페어**

방문만 해도 용무 가능  
조립PC부터 노트북까지 방문만 해도 용무 가능한 대학 캠퍼스 이벤트!

3월 3일: 용산전자랜드 1층 100주년 기념 행사  
3월 4일: 용산전자랜드 1층 100주년 기념 행사  
3월 5일: 용산전자랜드 1층 100주년 기념 행사  
3월 6일: 용산전자랜드 1층 100주년 기념 행사  
3월 7일: 용산전자랜드 1층 100주년 기념 행사  
3월 8일: 용산전자랜드 1층 100주년 기념 행사  
3월 9일: 용산전자랜드 1층 100주년 기념 행사  
3월 10일: 용산전자랜드 1층 100주년 기념 행사  
3월 11일: 용산전자랜드 1층 100주년 기념 행사  
3월 12일: 용산전자랜드 1층 100주년 기념 행사  
3월 13일: 용산전자랜드 1층 100주년 기념 행사  
3월 14일: 용산전자랜드 1층 100주년 기념 행사  
3월 15일: 용산전자랜드 1층 100주년 기념 행사  
3월 16일: 용산전자랜드 1층 100주년 기념 행사  
3월 17일: 용산전자랜드 1층 100주년 기념 행사  
3월 18일: 용산전자랜드 1층 100주년 기념 행사  
3월 19일: 용산전자랜드 1층 100주년 기념 행사  
3월 20일: 용산전자랜드 1층 100주년 기념 행사  
3월 21일: 용산전자랜드 1층 100주년 기념 행사  
3월 22일: 용산전자랜드 1층 100주년 기념 행사  
3월 23일: 용산전자랜드 1층 100주년 기념 행사  
3월 24일: 용산전자랜드 1층 100주년 기념 행사  
3월 25일: 용산전자랜드 1층 100주년 기념 행사  
3월 26일: 용산전자랜드 1층 100주년 기념 행사  
3월 27일: 용산전자랜드 1층 100주년 기념 행사  
3월 28일: 용산전자랜드 1층 100주년 기념 행사  
3월 29일: 용산전자랜드 1층 100주년 기념 행사  
3월 30일: 용산전자랜드 1층 100주년 기념 행사  
3월 31일: 용산전자랜드 1층 100주년 기념 행사

구매 고객 모두 하우스 장비도 증정! 선착순 한정 수량!

주말에만 이 가격! 주말 한정 특가! 주말에 타지는 최저가 딜레이!

2월 1주 (2/15-2/16)	2월 2주 (2/12-2/13)	2월 3주 (2/19-2/20)	2월 4주 (2/26-2/27)
2월 5주 (3/5-3/6)	2월 6주 (3/12-3/13)	2월 7주 (3/19-3/20)	2월 8주 (3/26-3/27)

2022 용산전자랜드 아카데미페어

## 용산 전자랜드 정기 행사

입점사 종합 프로모션 진행

입점사 상품 위주 집단 상가 프로모션 진행

행사 응집성 강화 및 판매 매출 증진 효과

etland\_yongsan | 용산전자랜드 | 100주년 기념 행사

게시물 229 | 팔로워 12,221 | 좋아요 4,165

용산전자랜드  
100주년 기념 행사  
국내 최대 전자제품 특화 쇼핑몰, 용산전자랜드  
운영 시간 10:00 - 19:30  
www.etland.co.kr  
gongju@etland.co.kr, 02-450-1000

한우 소분 | X SPACE

용산전자랜드 100주년 기념 행사  
2022.02.15(수) - 04.09(일)

2022년 1월 용산전자랜드 100주년 기념 행사  
2022.01.28(수) - 30(일)

2022 용산전자랜드 아카데미페어  
2022.03.03(수) - 04.09(일)

2022년 1월 용산전자랜드 100주년 기념 행사  
2022.01.28(수) - 30(일)

## 용산 전자랜드 SNS 홍보

입점사 용산 전자랜드 SNS 홍보 노출

인스타그램, 파워블로그, 페이스북 내 업체

홍보를 통한 매장 집객 활성화



## 용산 전자랜드 옥외 광고

옥외 광고 현수막 오픈 및 행사 홍보

미디어 파사드 외벽 홍보 노출 지원

주차장 초입, 매장 내부 현수막 홍보 지원

▶ 용산 전자랜드 상권 현황

구 분	내 용	비 고
상주 인구	3,500명	500여 점포 입주영업
주차 대수	3,000대 / 日	전자랜드 주차장 (1,500대 수용)
유동 인구	평일 1만명   주말 3만명	1,300만명 / 년 (전자랜드)
유동 차량	양방향 12,000대 / 일	216만대 / 년

▶ 주요 입점사 및 주변현황

- ① 한성자동차(벤츠 매장) : 신관 1,2층 920평, 월 200대 판매, 벤츠 매장 중 판매상위권 랭킹
- ② 핸즈온 캠퍼스(레고 교육판매) : 국내 유일 레고 코팅 전문 교육 기관 / 신관 4층 420평
- ③ 용산 드래곤시티호텔 : 당사 건물 10M 앞, 1,800백실 규모, 엠버서더 운영관리 중
- ④ 전자랜드, 마세라티, 롯데시네마, 스타벅스, 서브웨이, 바디프랜드, 골프 아카데미 등 KEY-TENANT 입점 영업 중

서울시 용산 철도정비장에 전자상가 연계 개발 검토

f t v b 0

추경에 관련 용역비 5000만원 확보

서울시가 국제업무지구인 용산 철도정비장에 전자상가를 연계해 개발하는 방안을 검토하고 있다. 올해 11월쯤 나올 예정인 용산정비장 개발을 위한 가이드라인(마스터플랜)에 용산전자상가 정비사업까지 포함시킨다는 계획이다.



▲ 오세훈 서울시장

27일 서울시에 따르면 지난달 '용산국제업무지구-용산전자상가 연계전략 마련'이라는 용역 발주를 위해 총액 5000만원의 용역 계약을 체결했다. 시 관계자는 "용산전자상가는 도시재생 활성화를 위한 사업으로 2022년까지 추진할 예정이고 이와는 별개로 기능적 연계 시너지를 낼 수 있는 방안을

부동산

오세훈표 용산! 속도전...공공주택 줄이고 초고층 업무지구 넓힌다

김태준 기자 > 이국복 기자 > 임력 2021/07/27 17:54 | 수정 2021/07/27 22:40



10년 방치된 용산개발, 정비장-전자상가 연계해 추진

서울시, 국제현상공모 생략 행정비용 줄이고 시간 단축 곧바로 가이드라인 내놓기로

국토부 공공주택 공급 계획에 서울시 "1만호 넣는건 무리" 정부·市 의견차, 갈등 예고



27일 국제업무지구 개발 예정지인 용산정비장 일대 전경. 중앙에 보이는 전자랜드는 도시재생구역에 포함된 곳 중 하나다. 우측 드래곤시티호텔 뒤로 전자상가가 밀집해 있다. [이충우 기자] 서울시가 용산 전자상가를 용산정비장과 연계해 개발하기로 결정한 한편, 용산정비장 유치에 조성하려는 국제업무지구 사업도 속도를 내기로 했다. 올해 하반기 진행하기로 했던 용산국제업무지구 마스터플랜 국제현상공모

[포토] 용산 개발 이젠 속도전이다

이충우 기자 | 일력 2021.07.27 17:25:53

서울시가 용산 전자상가를 용산 정비장과 연계해 개발하기로 결정했다.



▲신라랜드 용산 국제업무지구개발 예정지(2021.07.27)이충우기자

서울에 마지막 남은 금싸라기 땅이라 밀집어지는 용산이 어수선했던 과거를 뒤로 하고 재개발 사업을 향해 성큼성큼 나아가고 있다. 국제업무지구와 인족공원 조성 및 경부선 철도 지하화 계획이 용산재개발 전체 구역을 관통하는 호재로 작용함에 따라 모든 지구가 적극적으로 사업을 추진하는 데 한창이다.

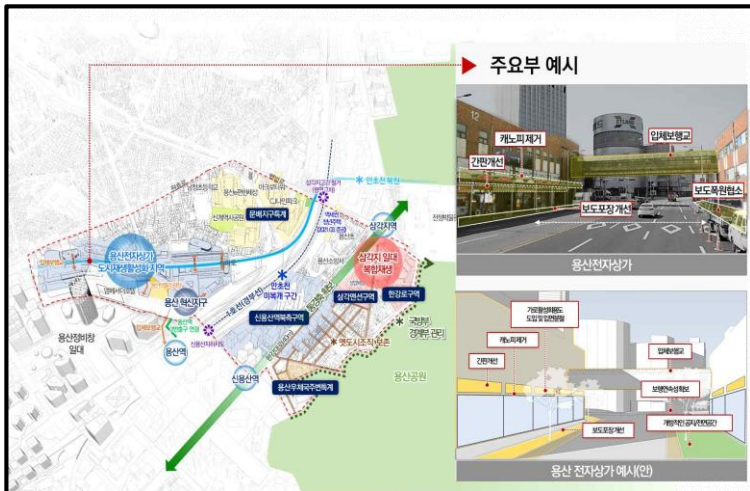


오세훈 시장曰 "용산은 서울의 마지막 보루, 아시아의 실리콘밸리 탈바꿈"

컴퓨터, 통신, 유통, 핀테크, 보안 등 미래 신산업의 실리콘 밸리 형성

용산 전자상가, 원효로 일대 **통합적 재생전략 수립**

용산 전자상가와 삼각지 일대를 **'디지털 메이커시티'** 복합업무 단지로 재 탄생



■ 주거기능 유지

- 주거복합용도 도입 및 도시골격 보전 및 관리와 생활가로 보행환경 개선
- 원효로 일대 통합적 재생전략 수립

■ 도시재생활성화 지역

- 미래 신생활기능 도입 및 IT, 스타트업 유치 등을 통한 용산 전자상가 재생

■ 공원·녹지 기능

- 경부선 지하화시 공원 부지로 활용

■ 상업복합기능

- 과도한 주거용도 도입을 지양, 용산공원과 오픈스페이스 조성

■ 상업·업무기능 도입

- 한강로 업무축 상업·업무 기능 확보



자상철 지하화 + 상부공간 공공공간 활용(녹지, 도로, 문화, 창업) + 주변지역 전략 개발



○ 서울 3대 업무지구 최종심 입지

- ✓ YBD(여의도권), GBD(강남권) 포함 서울 전역 접근성 우수
- ✓ 강남 ~ 용산 신분당선 25년 개통 예정

○ 서울의 링킹파크(Linking Park)

- ✓ 강남 - 영등대로 지하공간 복합개발 추진 (서초 구청장 추진 중)
- ✓ 강북 - 지하 개발 기반 대규모 로터리형 교통체계 구축

용산 전자랜드에서 바라본  
용산 국제업무지구 예정지



[13만평] 국제업무지구  
개발 예정지

용산 전자랜드

LOTTE  
CINEMA

롯데시네마 용산  
상영관 수: 8개관  
본관 4, 5층 입점 중

아코르 엠베서더 용산  
객실 수: 1730실  
최고 39층, 3개동으로 구성

용산역, 신용산역  
KTX, 지하철 1, 4호선,  
경의·중앙선



○ 용산역

한강로동주민센터

용산시티파크스카이라이프

▲ 두면산

▲ 관악산

효창공원역  
지하철 6호선





**본관  
(Main Building)**

**신관  
(New Building)**

**본관**

**신관**

옥상층

주차장

지상6

옥상 주차장

**전문 식당가, 디저트**

지상5

롯데 시네마, 아웃런, 기차 디오라마 카페

IT 서비스, 골프 아카데미

지상4

**롯데 시네마, 디저트**

Amuze Zone, 4차산업 X-Space

지상3

컴퓨터 전문 매장

오피스

지상2

수입 A/V

벤츠 전시장

지상1

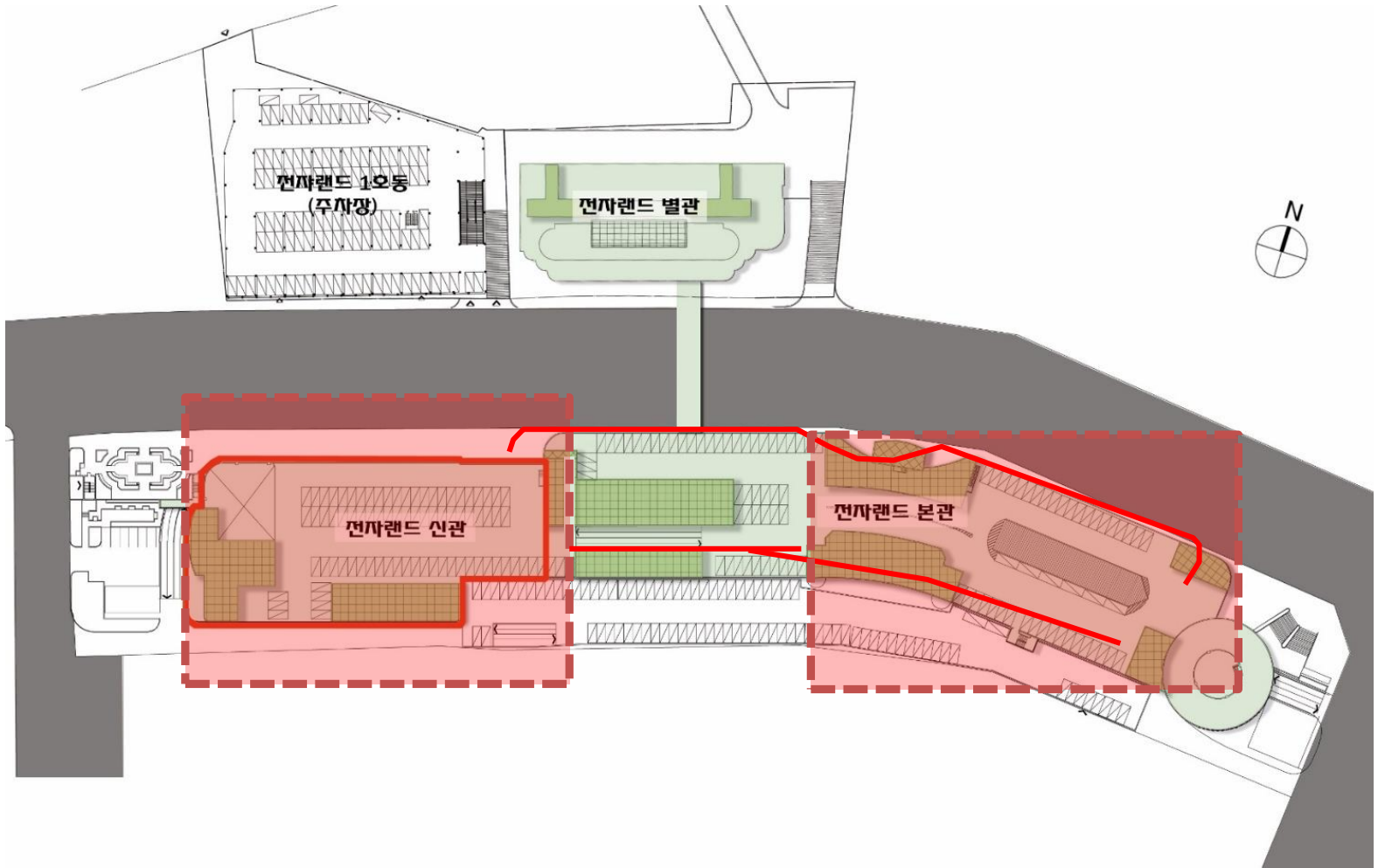
**국내 가전, 스타벅스**

벤츠 전시장, 마세라티, 소노시즌

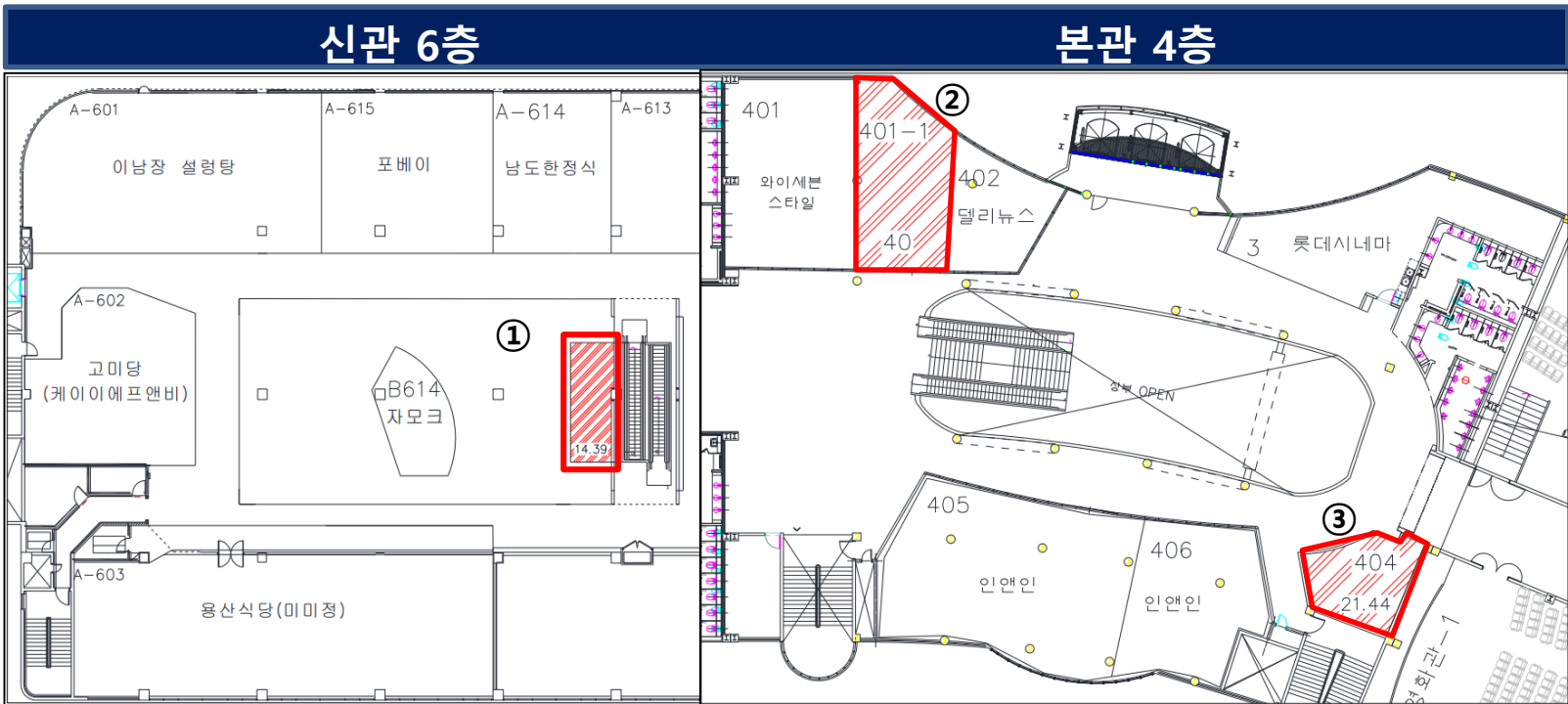
광장층

전자부품

A/S 센터, 병원



### 3. 전자랜드 입점 제안

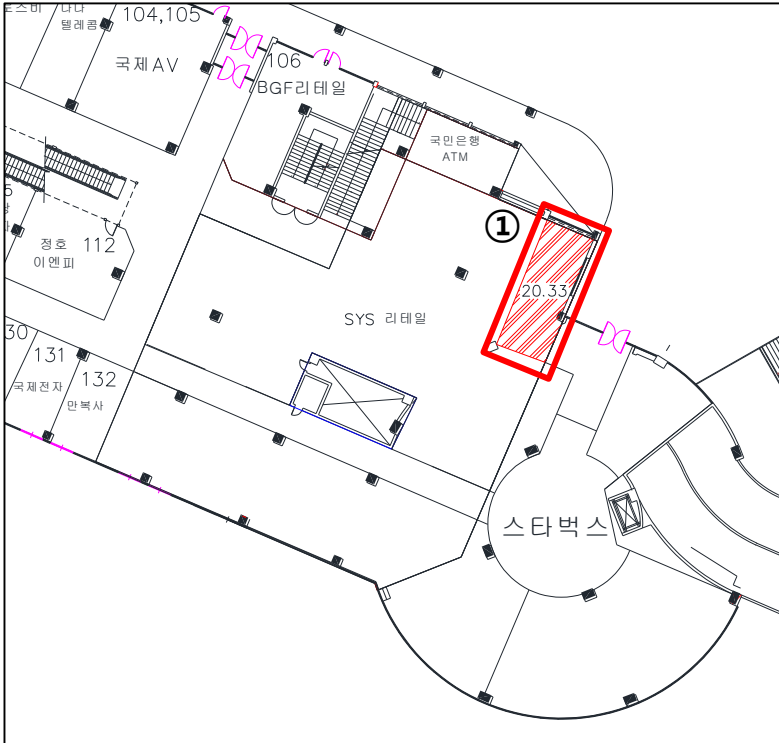


- ① 신관 6층 A-616호 - 임대 14.39평 / 전용 7.16평
- ② 본관 4층 B-401-1호 - 임대 40평 / 전용 19.90평
- ③ 본관 4층 B-404호 - 임대 21.44평 / 전용 10.67평

※ 임대 면적 및 운영형태, 임대료 협의 必, 스케줄 조정 후 현장 답사 진행

### 3-1. 전자랜드 입점 제안

#### 본관 1층 타이퐁점 (매장입구)



① 본관 1층 C-107호 - 임대 20.33평 / 전용 11.59평

※ 임대 면적 및 운영형태, 임대료 협의 必, 스케줄 조정 후 현장 답사 진행

# 타이폰점 매장 사진



[매장 내부]

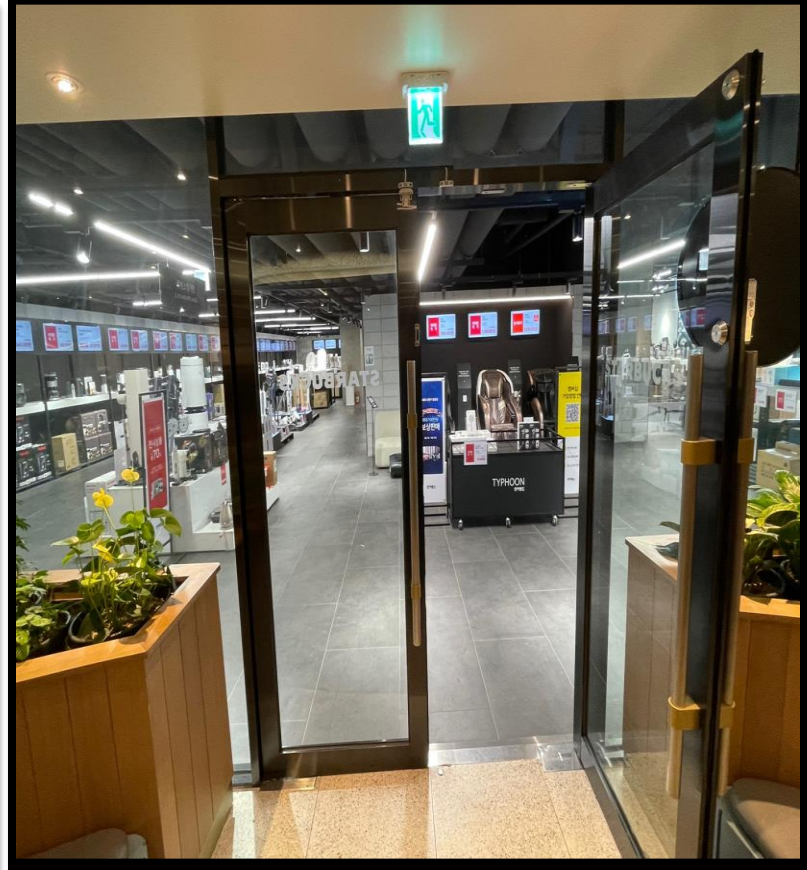


[매장 내부]

# 타이폰점 매장 사진

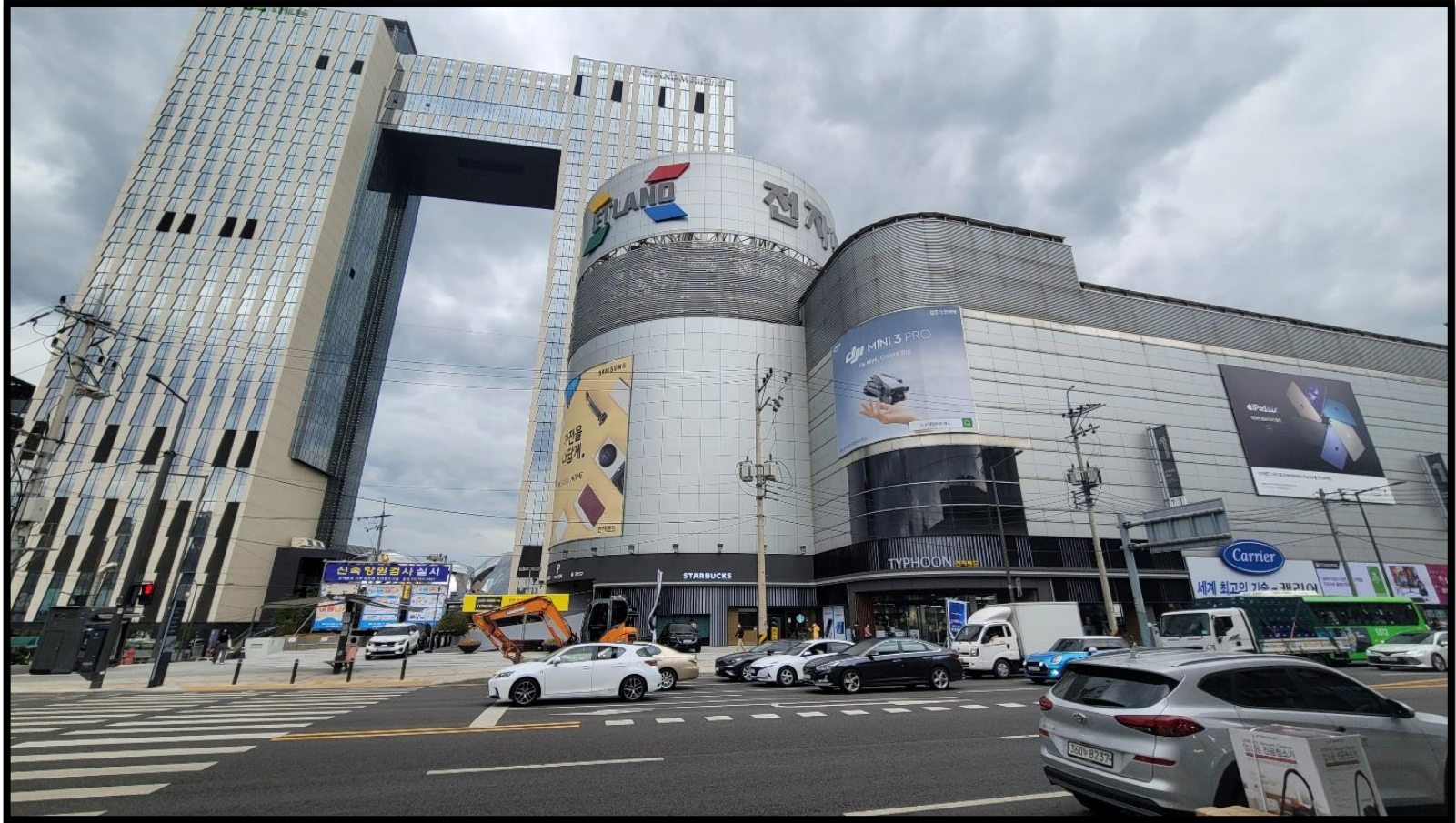


[스타벅스 연결 통로]



[스타벅스 연결 통로]





[전경]

THANK  
YOU



전자랜드

(주) **SYS**홀딩스

서울특별시 용산구 한강로3가 16-9  
신관 광장층 34호