

웹드라마 제작 제안서

FlimFilm

INTRODUCTION

About. FLIMFILM

안녕하세요.

마음을 담은 영상으로 보는 이를 움직이는 프로덕션 풀림필름입니다.

풀림필름은 저희와 함께하는 모든 분들이 순조롭게 잘 풀렸으면 하는 마음에 지난 2020년 시작했습니다.

우리의 영상은 보는 이의 마음을 빛과 소리로 감싸며, 그 안에서 고객과 함께 성장합니다.

모든 영상은 보는 이를 움직이게 하기 위해 존재합니다.
마음을 다한 영상으로 모두의 마음에 보답하는 풀림필름입니다.

만나서 반갑습니다.

History

2020년 7월 창업
2021년 3월 부평구청 청년창업 재정지원 사업 선정
2022년 4월 공식 홈페이지 오픈
2022년 5월 직접생산증명 승인
2023년 4월 자체 IP 웹드라마 풀리밍 오픈
2023년 8월 공식 홈페이지 개편
2023년 11월 확장 이전



FlimFilm

Career

About. FLIMFILM

WEBDRAMA

웹드라마 채널 풀리밍 운영 (구독자 3.4만명, 영상 평균 조회수 15만회)

구독자 50만 규모의 웹드라마 채널 외주 제작

타 웹드라마 채널 각본 작업 다수

FILM

〈이중〉, 〈코리아타운〉, 〈무단조퇴〉, 〈복기〉

이외 단편영화 다수 제작

부산국제영화제 커뮤니티 비프, 청룡영화상 단편부문, 부천국제판타스틱영화제 등

국내 우수 영화제 30곳 이상 선정 및 상영 이력

COMMERCIAL FILM

KT DIGICO, SK E&S, DAERIM 등 다양한 대기업 바이럴 영상 및 유튜브 콘텐츠 제작

부평구청 사회적 기업 홍보영상, 인천시설관리공단, 천안시 등 다양한 공공서 콘텐츠 제작

이 외의 다양한 홍보영상 및 유튜브 콘텐츠 300편 이상 제작 다수

Our TEAM

About. FLIMFILM



플림필름은 총 6명의 팀원으로 이루어져 있습니다
웹드라마 제작에 필요한 모든 인원을 보유하고 있는 프로덕션입니다.

INTRODUCTION

About. FLIMING

FLIMING

웹드라마 채널 플리밍은 2023년 5월 20일 런칭하여,
현재 3.4만 구독자를 보유하고 있는 풀림필름 자체 웹드라마 채널입니다.

구독자 3.42만명

동영상 131개

조회수 6,341,255

FlimFilm

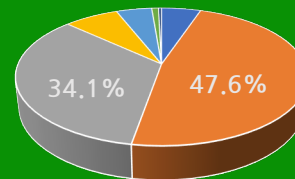
INTRODUCTION

About. FLIMING

2023.04.17 ~ 2024.02.18 유튜브 플리밍 채널 세부 지표

조회수	6,353,435 회
시청시간	391,724.9 시간
구독자	34,230 명
예상 수익	8,890 달러
노출수	69,912,625 회

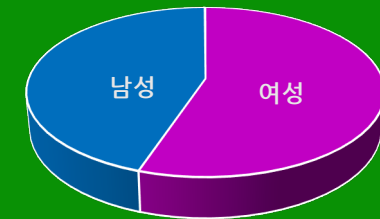
시청자 연령



만 13-17세
만 18-24세
만 25-34세

만 18세 - 만 34세의 구독자 81.7%

시청자 성별



여성 ■ 남성 ■ 사용자가 지정

여성 : 55.2%

남성 : 44.7%

사용자가 지정 : 0.1%

FlimFilm

INTRODUCTION

About. FLIMING

2023.04.17 ~ 2024.02.18

조회수 6,353,431

시청시간 391,724

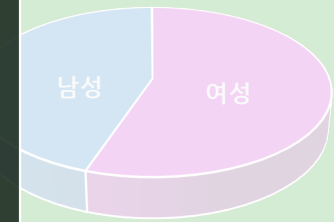
구독자 34,230명

예상 수익 8,890 달러

노출수 69,912,600

**플림필름은 명확한 타겟팅으로
원하는 고객층을 확보할 수 있습니다.
그들이 원하는 관심사를 그들의 방식대로 표현하며
효율적인 콘텐츠를 제작합니다.**

시청자 성별



■ 여성 : 55.2%
■ 남성 : 44.7%
■ 사용자가 지정 : 0.1%

KEY POINT

About. WEBDRAMA

1회성에 그치는 PPL은 그만

이제는 자체 플랫폼을 통한 홍보가 필요한 시점

KEY POINT

About. WEBDRAMA

높아져가는 유튜브 PPL 및 브랜드 콘텐츠 제작 단가

구독자	최소비용	최대비용
1만명 이하	10만원	50만원
1만명 이상 ~ 10만명 미만	100만원	1,500만원
10만명 이상 ~ 30만명 미만	500만원	6,000만원
30만명 이상 ~	2,000만원	8,000만원

정형화되지 않은 PPL 단가와 광고주가 아닌 크리에이터 주도적인 콘텐츠 구성과 광고 집행
2차 광고에 따른 추가 비용 발생과, 1회성에 그치는 콘텐츠의 한계점

KEY POINT

About. WEBDRAMA

사람들이 '보는' 웹드라마를 만들 줄 아는 프로덕션이 만든다면 다릅니다.

- | | |
|------------------|---|
| 1. 클라이언트의 소구점 파악 | 클라이언트가 원하는 소구점을 명확하게 파악합니다. |
| 2. 채널 기획 | 파악한 소구점을 기반으로, 채널명 + 채널아트를 기획합니다. |
| 3. 시나리오 작성 | 소구점을 어필할 수 있으면서, 타겟층이 선호하는 소재를 활용하여 시나리오를 작성합니다. |
| 4. 배우 섭외 | 예산과 컨셉에 맞는 배우를 캐스팅합니다. |
| 5. 프리 프로덕션 | 촬영에 필요한 사전 작업을 진행합니다. |
| 6. 프로덕션 | 촬영을 진행합니다. |
| 7. 포스트 프로덕션 | 송출 일정에 맞춰 후반작업을 진행합니다. |
| 8. 송출 | 유튜브를 기반으로 하여 다양한 플랫폼에 송출합니다. |
| 8. 부가 콘텐츠 발행 | 본편 이외의 숏츠용 세로 영상, 메이킹 영상 등 본편 홍보를 위한 부가 콘텐츠를 발행합니다. |
| 8. 클라이언트 협업 P&A | 클라이언트와 협업하여 실제 오프라인 홍보와 연결될 수 있는 마케팅을 진행합니다. |

SYSTEM

About. WEBDRAMA



Project Manager System

프로젝트별로 전담 PM을 배치하여

프로젝트의 이해도와 전문성을 높이고

과한 업무를 배정하지 않아 해당 프로젝트에

집중할 수 있도록 진행합니다.

또한, 계약기간동안 PM변경을 최소화하고 불가피하게 PM 변경시

클라이언트에게 사전 전달 후 프로젝트의 성격과 적합한 인력을 배치합니다.

제작사 내부에서 주간 회의를 진행하며, 팀원들과 함께 지표를 분석하고

채널의 방향성에 대하여 의논합니다.

LOOK FORWARD TO

About. WEBDRAMA

자체 웹드라마 제작으로 인한 기대효과



1순위

매출의 상승

2순위

자체 플랫폼 확보

3순위

낮아지는 마케팅 비용

FORM

About. WEBDRAMA

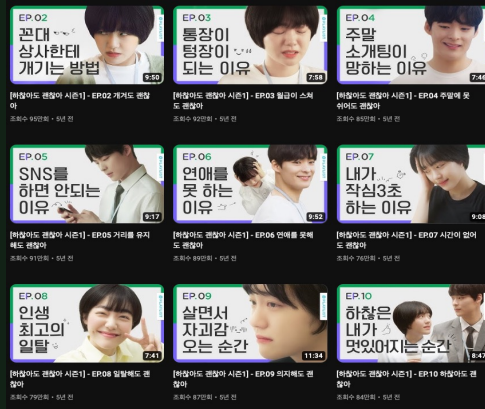
웹드라마의 종류

에피소드 웹드라마



같은 세계관 내 다양한 이야기
끝을 정해두지 않고 시작하는 것이 특징

시리즈 웹드라마



일반적인 드라마 형태의 이야기
독특한 소재로 강한 파급효과를 기대할 수 있음

독립형 웹드라마



단막극 형태의 이야기
자유로운 소재변경과 다양한 배우들 활용 가능

FORM

About. WEBDRAMA

웹드라마의 종류

에피소드 웹드라마



유튜브 채널 : 플리밍

플랫폼의 규모를 키우기에 적합

에피소드 형태의 웹드라마는 하나의 세계관을 가지고 이야기를 풀어나가는 것이 특징입니다.

이는 구독자들로 하여금 세계관에 빠져들게 하여 충성도 높은 구독자 확보에 유리합니다. 고정 구독자층을 확보하기에 적합하며, 회당 예산이 크지 않고 높은 노출도와 조회수를 기대하기에 적합합니다.

다만, 제한된 예산으로 인한 소재 선택에 폭이 좁아진다는 단점이 있습니다. 보편적으로 대학생들의 사랑이야기를 가장 많이 선택하는 편입니다.

짧은 제작기한, 초기 투자 예산이 적다면 에피소드 방식이 적합합니다.

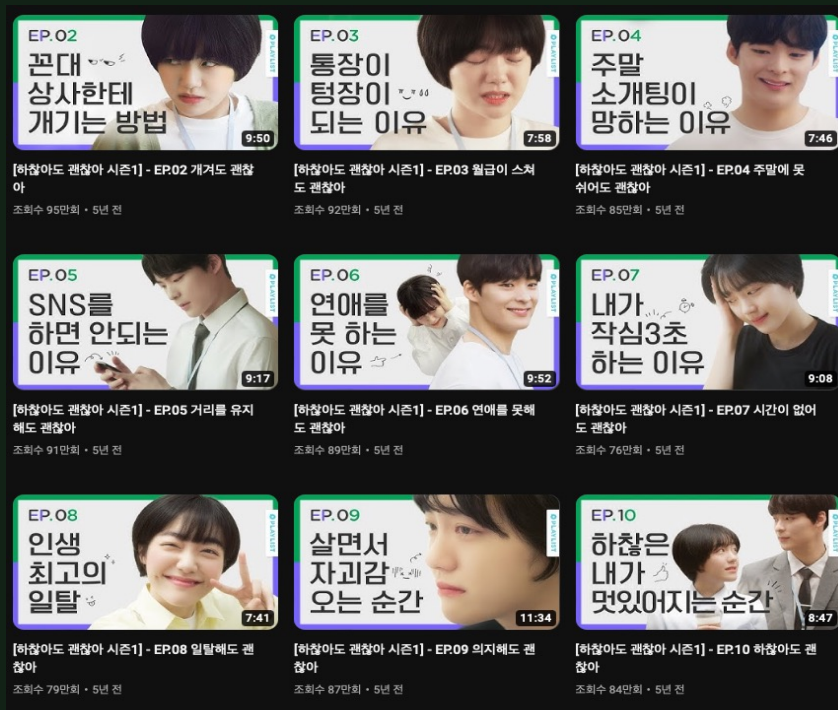
FlimFilm

FORM

About. WEBDRAMA

웹드라마의 종류

시리즈 웹드라마



유튜브 채널 : 플레이리스트

한번의 콘텐츠로 효과를 보기에 적합

시리즈 형태의 웹드라마는 일반적인 드라마 형태의 이야기입니다. 시청자들의 이목을 사로잡을 수 있는 소재를 설정하여 탄탄한 이야기 구조가 특징입니다.

시리즈 웹드라마는 완성도 높은 콘텐츠 퀄리티를 보장합니다. 기성 드라마 제작 시스템과 흡사한 제작방식을 선택하며, 제작에 소요되는 시간보다 콘텐츠의 퀄리티를 높이는데 집중합니다.

또한 한 시리즈 내내 클라이언트의 소구점을 지속적으로 강조할 수 있으며, 채널보다는 콘텐츠 확보가 필요한 클라이언트에게 적합합니다.

다만, 다른 방식의 웹드라마들보다 제작에 필요한 예산이 많이 소요되며, 제작 기한도 길다는 단점이 있습니다.

한 번의 시도, 높은 영상 퀄리티를 기대하신다면 시리즈 방식이 적합합니다.

FlimFilm

FORM

About. WEBDRAMA

웹드라마의 종류

독립형 웹드라마



유튜브 채널 : 팡팡스튜디오

플랫폼의 성장보다 콘텐츠 확보에 적합

독립형 웹드라마는 단막극 형태의 웹드라마로, 매 콘텐츠마다 독립적인 이야기를 가진다는 것이 특징입니다.

이는 소재와 배우를 선택하는 것에 있어 자유로우며, 적은 예산과 단기간에 효과가 필요한 클라이언트에게 적합합니다.

다만, 콘텐츠의 연속성이 떨어지기에 단기간에 높은 구독자를 확보하기에 어렵다는 단점이 있습니다.

짧은 제작기한, 채널의 성장보다는 콘텐츠 확보, 초기예산이 적다면 독립형 웹드라마 방식이 적합합니다.

FlimFilm

BUDGET

About. WEBDRAMA

웹드라마 제작 예산



시나리오에 따라 변하는 웹드라마 제작 예산

웹드라마의 예산은 시나리오에 따라, 원하는 영상의 퀄리티에 따라 차이가 많이 나는 콘텐츠입니다.

플림필름은 충분한 웹드라마 제작 및 영화 제작 경력을 바탕으로 프로젝트 시작 전, 클라이언트와 예산에 관련하여 충분한 협의를 통해 예산을 산정하고 최대한 예산에 맞도록 프로젝트를 진행합니다.

제작비 대비 가장 높은 효율을 내는 프로덕션임을 자부합니다.

BUDGET

About. WEBDRAMA

웹드라마 제작에 필요한 최소 예산

웹드라마의 예산은 시나리오에 따라 필요한 예산이 다르기에, 정확한 견적을 사전에 산출하기는 어렵지만 최소한의 프로덕션을 운용한다는 가정으로 제작비용을 산출해보았습니다.

8분 * 10부작

에피소드 웹드라마

초기 기획 비용 1,500,000 원
1편당 제작 비용 4,000,000 원

5,500,000원

10분 * 6부작

시리즈 웹드라마

초기 기획 비용 3,000,000 원
1편당 제작 비용 12,000,000 원

15,000,000원

15분 * 5부작

독립형 웹드라마

초기 기획 비용 1,000,000 원
1편당 제작 비용 4,000,000 원

5,000,000원

* 1편당 제작 비용은 10분 내외 분량의 한 편의 총 제작 비용을 뜻합니다.
* 초기 기획 비용은 채널아트, 대본기획이 포함된 비용입니다.

FlimFilm

THANK YOU

About. WEBDRAMA

읽어주셔서 감사합니다.

저희는 모든 영상에 마음을 담고 영상의 무게에 공감하며 제작합니다.
작은 것 하나 쉽게 생각하지 않으며 클라이언트의 입장에서 생각하고 고민합니다.

언제든 저희와 함께 하고 싶으시다면 편하게 연락주세요.
반가운 마음으로 기다리고 있습니다.

CONTACT

010-9412-6709
dksthghl@naver.com

SEARCH

YOUTUBE : FLIMING
www.flimfilm.co.kr

ADDRESS

인천광역시 부평구 주부토로 236
인천테크노밸리 U1센터 A동 S710호

FlimFilm

Flim
Film