

tvN



감사합니다

제작지원 제안서

작품소개

작품명 **감사합니다**

장르 **오피스 수사 활극**

형식 **60분, 12부작 월화드라마**

채널 **tvN**

방영 **2024년 7월 방영예정**

감독 **권영일 (tvN 어느 날 우리 집 현관으로 멸망이 들어왔다, (아는 건 별로 없지만)가족입니다, 웨딩임파서블 외 다수)**

작가 **최민호 (tvN조선 정신과 의사 유세풍)**

기획 / 제작 **STUDIO Dragon FILM ON STUDIO**

마케팅 총괄 **TAKE MEDIA GROUP**

로그라인 **비리가 만연한 건설회사의 감사실, 냉철한 원칙주의자 감사팀장과 정 많은 MZ세대 초보 직원의 콤비 플레이를 통해 회사에서 만연한 비리들을 해결해나가는 카타르시스 유발 오피스 수사 활극**

본 제안서의 내용은 스튜디오드래곤의 자산이며 비공개 자료입니다.

이 자료의 전체 또는 일부를 무단으로 제시, 배포하거나 개인용으로 활용시 법적 조치를 받을 수 있습니다.



기획의도



횡령의 사전적 의미는
‘공금이나 남의 재물을 불법으로 차지하여 가짐’이지만,
횡령에는 다른 범죄와 차별점이 있다.

바로 믿음과 의리를 저버린 **배신**이 기반된다는 것이다.

한마디로 “사람을 못 믿게 만든다는 것”이다.

범죄인 횡령은
법리적 처벌이 너무나 가볍고 두루뭉술하다.

그런 횡령범들을
속 시원하게 처단하고 단죄할
누군가가 필요하다!

셀링포인트1

믿고 보는 매력적인 연기력을 가진 **신하균**과
'무빙' 으로 떠오르는 슈퍼루키 **이정하**의

브로맨스 케미

2023 Genie TV 악인전기
2022 TVING 온더
2022 쿠팡플레이 유니콘
2021 JTBC 괴물

2023 디즈니+ 무빙
2021 JTBC 알고있지만

본 제안서의 내용은 스튜디오드래곤의 자산이며 비공개 자료입니다.
이 자료의 전체 또는 일부를 무단으로 제시, 배포하거나 개인용으로 활용시 법적 조치를 받을 수 있습니다.

셀링포인트2



신선한 소재, 감사

오피스 드라마의 단골 손님인 감사직원, 그들은 누구일까? 베일에 싸여 있던 그들이 모두 드러날 것이다. 공정하고 정의로운 주인공을 앞세워 그동안 우리가 몰랐던 감사인들의 활약상을 보여줄 것이다.

두 남자가 펼치는 콤비플레이

냉정한 워커홀릭 감사팀장 차일과 정 많은 MZ세대 초보 감사직원 한수의 콤비플레이가 돋보이는 드라마다. 어느새 서로에게 익숙해져 능숙하게 사건을 해결하는 두 사람의 콤비플레이가 시청자들에게 새로운 재미를 선사할 것이다.

시의성 있는 에피소드

뉴스에 오르내리는 붕괴, 횡령, 채용 비리, 비자금 등 시의성을 겸비한 에피소드 등을 통해, 시청자들의 공감을, 사고 피해자들에게 위로를, 관련자들에게는 경고를 주는 드라마가 될 것이다.

통쾌한 오피스 수사 활극

거대 악의 척결, 정의를 구현하는 주인공들을 통한 카타르시스까지! 남녀노소를 아우르는 감동과 재미를 줄 수 있는 작품으로 시청자들의 마음을 얻을 수 있을 거라고 기대한다.

등장인물



JU건설
신차일

CAST. 신하균

신차일(남) 40대 중반 - JU건설 감사실 팀장

'당신은 우리 회사 모든 직원 딸들의 꿈을 뺏으려고 했어. 이 쥐새끼야'

사람에 대한 믿음이 얼어붙어 냉랭한 얼음 같은 마음만이 존재하는 남자.
전광석화 같은 판단과 칼 같은 결단력, 압도하는 언변과 유리한 협상 능력,
만일까지 항상 대비해 감사 타켓이 되면 그 누구도 벗어날 수 없다.

회사의 안전이 곧 직원의 안전이라 생각한 차일은 엄격하고도 냉정하게 감사업무를 수행했다.

그로 말미암아 직원들에게 차일은 공포의 대상이 되었다.

차일은 횡령으로 몸살을 앓고 있는 회사에 입사해 감사직을 수행했고,
청정하게 만들고 나면 스스로 회사를 퇴사해 감사가 필요한 회사로 이직했다.

차일의 감사능력은 업계에 소문이 났다.

JU건설 황세웅의 제안을 받아 JU건설의 감사팀장으로 들어간다.

그런데, 구한수라는 어린 신입사원이 차일의 감사 원칙을 흔들려 놓는다.

사람을 믿겠다는 것이다.

등장인물

구한수(남) 20대 후반 - JU건설 감사실 신입사원

'Only I can make my life shine. 나의 인생은 나만이 빛나게 할 수 있다!'

가슴이 뜨거운 열정으로 가득한 이 시대의 청년, 솔직하고 패기 넘치고 당당하다.

SNS가 취미이자 특기이고 컴퓨터에도 소질이 있는 MZ세대 대표주자다.

사람이 너무 좋은 것이 흠인 아빠의 영향을 받아 사람을 잘 믿고 퍼주기를 좋아한다.

어떻게 하면 더 멋지고 재밌게 살 수 있을까,

그런 궁리를 하던 중 JU건설의 플로리다 지사를 알게 되었다.

3년을 일하면 원하는 부서로 이동할 수 있다는 감사실 업무.

마침 감사팀장과 학연이 있어 원하던 감사실로 발령을 받았다.

새로 온 팀장 차일이 한수처럼 사람 믿는 직원은 감사실에 필요 없다고 당장 부서이동을 하라고 한다.

눈에는 눈! 이에는 이! 팀장 차일을 몰아내려고 하는데

감사가 진행될수록 모든 것이 차일의 말대로 되는 것을 보고 생각이 바뀐다.



JU건설
구한수

CAST. 이정하

등장인물



JU건설
황대웅

CAST. 진구

황대웅(남) 40대 후반 - JU건설 부사장

*‘시대 겹나게 바뀌고 있지.
근데 우리 죽을 때까지는 시공창이 구정물로 밖에 안 바뀌어. 그게 포인트야.’*

누구든 자기 사람으로 만들 줄 아는 악한 매력의 소유자.

좋은 건 좋은 거고, 나쁜 건 나쁜 거라는 이분법적 사고방식으로 세상을 평가한다.

뜻하는 바가 안 먹히면 수단과 방법을 안 가리며 막 지르는 다혈질이지만,

의리를 지킬 줄 알고 넘지 말아야 할 선도 정확히 알고 있는 상남자다.

JU건설 창업자의 3남 중 막내아들로 태어났지만, 첩의 자식이라 대우 못 받는 찬밥 신세였다.

유일한 내 편이었던 엄마까지 돌아가시자 응어리를 가슴에 묻고

엄마의 유언인 ‘어떻게든 살아남자’를 실천하기 위해 악бар리가 되었다.

오른팔이었던 서전무를 감사해 퇴사시켜버리고 회사에 불이익이 될 수 있는 감사도 단행하는 차일.

죽느냐 죽이느냐의 문제가 되어버린 차일을 사력을 다해 제거하려 한다.

등장인물

윤서진(여) 20대 후반 - JU건설 감사실 신입사원

*“어쩌다 비슷한 시기에 같은 공간에서 일하는 거 뿐이니까
동기라는 말은 안 썼으면 좋겠어요”*



JU건설
윤서진

CAST. 조아람

개인주의적이며 새침함 그리고 성공을 간절히 지향하는 또 다른 MZ세대.
명민한 머리에 꿀릴 거 없는 외모, 하지만 미혼모 엄마에 내세울 거 없는 집안,
자신을 보이고 싶지 않아 친구도 깊이 사귀지 않고 일부러 도도하게 군다.
과정의 아름다움보다는 결과의 실제에 더 대의명분을 둔다.

태어나보니 미혼모가 엄마였고, 크다 보니 그 엄마가 가정도우미가 되었다.
중학생 때 대웅이 삼촌이라 부르라며 학용품 사주고 용돈을 쥐어주며 다가왔다.
뛰어난 성적으로 장학금을 받고 대학을 졸업하자 대웅이 JU건설 취업을 추천해주었다.

그런데 감사팀장으로 차일이 들어왔다. 대웅이 차일을 JU건설에서 몰아내려 한다.
대웅의 편에 서서 차일을 감사실에서 내보내려고 걱정하는데..

등장인물



JU건설
황세웅

CAST. 정문성

황세웅(남) 50대 중반 - JU건설 사장

*‘직원들한테는 사적인 얘기 잘 안 하는 편인데 신팀장한테는 하게 되네요.
내가 신팀장 많이 의지하는 거 알죠?’*

귀티가 흐르는 외모에 재벌이라는 우월의식도 있지만,
직원들을 대하는 매너와 행동에 품위를 지키려 늘 신경 쓴다.
철저히 계획하고 빈틈없이 행동하려는 강박관념이 있다.

JU건설 창업자의 3남 중 둘째 아들. 승자로 태어난 형과
눈치 안 보며 사는 동생 사이에 짓눌려 자신의 의견을 제대로 피력해본 적이 없다.
가족들의 경영철학에 불만이 크지만 무미건조한 표정으로 숨기며 아무도 몰래 혼자만의 욕망을 키워나갔다.

감사의 신이라 불리는 차일을 스카우트해 가치없는 감사를 단행한다.
계획했던 대로 비리를 척결하며 자신만의 스타일로 JU건설을 만들어나간다.

등장인물



CAST. 백현진

양상무(남) 50대 초반 - JU건설 상무

'내부에는 부사장님 사람뿐이잖아. 외부에서라도 데려와 감사실을 손에 쥐고 싶으신 거야.'

JU건설 상황을 손바닥 보듯이 꿰뚫고 있지만, 윗사람에게 인정 못 받는 스타일.

상사에게 과한 충성을 부하직원에게는 업신여김을, 끈대마인드 장착한 싫은 직장상사 베스트 오브 베스트.

그래도 실세인 대웅 밑에 있으려 간 쓸개 다 내놓고 회사 생활을 한다.

차일을 몰아내려 염차장과 짝이 돼 음모를 꾸미지만, 실속은 없다.



CAST. 홍인

염차장(남) 40대 초반 - JU건설 감사실 차장

'우린 그냥 시키는 대로 하면 돼요. 뭘 생각을 하고 있어. 피곤하게 '

호시탐탐 팀장 자리를 노리는 약삭빠르고 이해타산만 따지는 처세의 달인.

팀장 자리가 공석이 되자 당연히 자신이 팀장이 될 줄 알았는데 차일이 그 자리를 꿰차자

어떻게든 차일을 몰아내려한다. 결과는 헛발차기는 기본이고 역공의 빌미까지 쥐 동네북 신세지만

팀장에 목말라 끊임없이 감사실 떡밥을 양상무에게 던져준다.

등장인물



CAST. 이지현

옥과장(여) 40대 초반 - JU건설 감사실 과장

'무능이 뭐야? 난 처음 듣는 말인데? 나 알면 무능이란 단어 못 써요, 아저씨'

베테랑 커리어 우먼. 감사직원으로 일하는 자부심이 크다. 딱 부러지는 일 처리에 깍쟁이 같은 외모, 투덜거리는 게 버릇이고 뒷담화도 즐기지만 계산적이지 않고 나름 정도 많다.

처음엔 오해했지만 차일의 감사 방식에 적응해 지원군이 되려고 노력한다.

상사 잘 모시고 부하직원 잘 대해주는 감사실의 엄마 같은 역할을 한다.



CAST. 오희준

문대리(남) 30대 중반 - JU건설 감사실 대리

'골치 아플 땐 1분간 휴식, 힘들고 지칠 땐 아아'

사람 좋은 평화주의자라 감사실 분위기를 화기애애하게 만들려 노력한다.

평균적인 업무성과와 중립적인 성향으로, 어느 한쪽에도 미움받지 않고

때가 되면 진급도 해 직장생활은 문대리처럼 이라는 말이 생길 정도다.

옥과장과 짝을 이루어 문서 위주의 감사를 하며 차일을 전적으로 돕는다.



등장인물



CAST. 박수영

구석구(남) 50대 후반 - 한수아빠

'믿음의 깊이는 내가 정하는 거야. 그러니까 내가 근거지.'

한수에게 사람은 믿으면서 살아야 된다고 가르친다.

가족이 전부이며 한수와 한수 엄마 혜영에게 헌신적이다.

사내노조가 탄압을 당하자 도움을 주다가 정리해고를 당해 현재는 혜영과 토스트가게를 하고있다



CAST. 우미화

안혜영(여) 50대 후반 - 한수엄마

'또 누구한테 퍼줄려고 횡령을 하실까?'

세상의 각박함을 알기에 석구의 오지랖을 걱정한다.

능력 있는 회사원으로 정년퇴직해 현재는 석구와 토스트 가게를 하고 있다.

석구와 한수가 세상에서 제일 소중한 때론 이기적으로 변한다.



인물관계도

JU건설

감사실



정문성

황세웅

JU건설 사장



친구

견제



신하균

신차일

JU건설 감사실 팀장



이정하

구한수

JU건설 감사실 신입사원

동기



박수영

구석구

한수아빠 / 토스트 가게 운영

부부



우미화

안혜영

한수엄마 / 토스트 가게 운영

황대웅

JU건설 부사장



백현진

양상무

JU건설 상무



홍인

염차장

JU건설 감사실 차장



이지현

옥과장

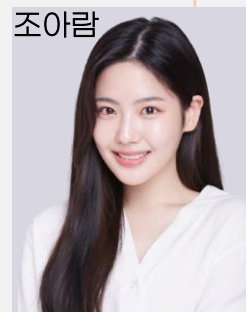
JU건설 감사실 과장



오희준

문대리

JU건설 감사실 대리



조아람

윤서진

JU건설 감사실 신입사원

기획 PPL

극 중 주요인물을 활용한 에피소드 로 자연스러운 노출

드라마 내 제품 사용/대사/식음/착장 또는 매장방문
뷰티, 프랜차이즈, 식음료군, 건강식품, 잡화, 패션 등



프랜차이즈 매장방문
tvN 소용없어 거짓말 <에그드랍>



식음료 식음
tvN 이로운 사기 <칠성사이다>



패션잡화군 착장/사용/선물
tvN 빈센조 <브라이틀링>

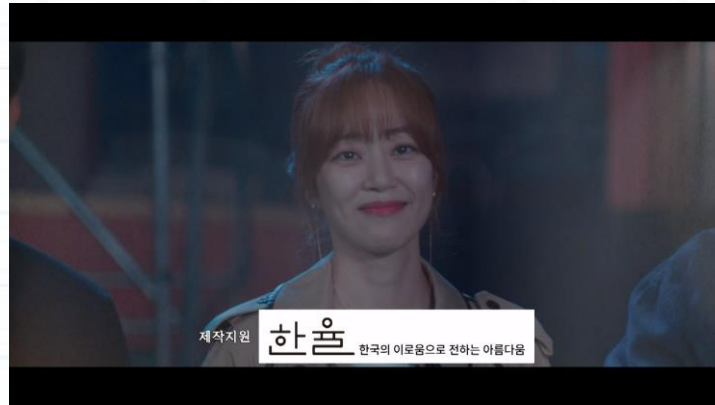
제작지원 자막

드라마 몰입도 및 시청률이 가장 높은 엔딩 장면에서 제작지원 슈퍼자막 노출

드라마 엔딩 장면 중 브랜드 CI 혹은 BI 노출 & 본방송 재방송 VOD등을 통한 추가 노출



tvN 마에스트라 <한양화로>



tvN 무인도의 디바 <한울>



tvN 이번생도 잘부탁해 <스와로브스키>

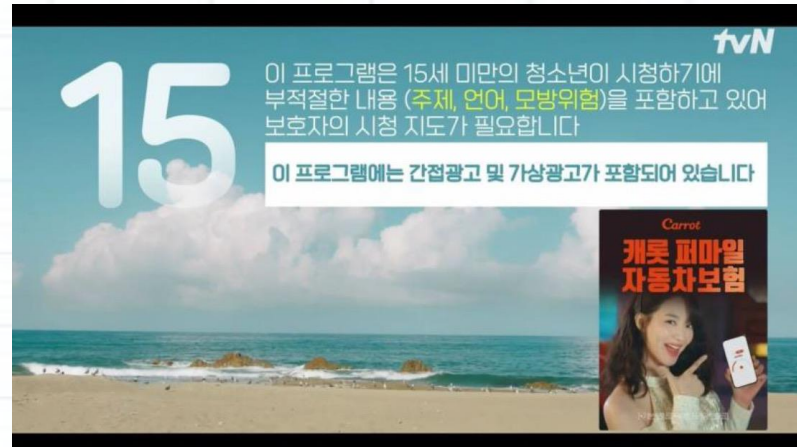
가상광고

드라마 에필로그 및 등급고지에 노출되는 가상광고

드라마 시작 직전 등급고지 영역과,
드라마 마지막 에필로그 영상에서 노출되는 가상광고

등급고지 가상광고

드라마 시작 전 등급고지 화면 우 하단에 노출(5초 소재)



tvN갯마을 차차차 <캐롯 손해보험>

에필로그 가상광고

드라마 종료시점 에필로그 화면 우 하단에 노출(7초)



tvN우리들의 블루스 <소노시즌>

상업형 라이선스

드라마를 활용하여 브랜드의 상업적 판매 활동이 가능한 라이선스
(무가형, 기본형 라이선스 제공 내역 포함)

- 활용 기간 : 라이선스 첫 활용일로부터 3개월 (단, 드라마 첫 방송 익일 이후 기준)
- 활용 국가 : 국내 한정
- 활용처 : 광고주의 오프라인 매장, 자사 온라인 플랫폼 (공식 홈페이지, 공식 SNS), 보도자료, 이벤트 등
- 활용 내용 : TVC광고 소재 제작, 디지털 광고 소재 제작, 디지털 브랜드 콘텐츠 제작, 제품 패키징 (부착·인쇄·포장 등), 라이브커머스, 온/오프라인 판매기획전, SNS 게시물 포스팅, 신규 상품/서비스 출시 등 모든 상업적 활동 진행 가능
- 제공 내역 : 드라마 공식 타이틀 / 로고 / 캡처컷 / 영상 (*배우 초상권 및 성명권 사용 불가)

※출연배우의 모델 브랜드일 경우 해당 배우의 캐릭터포스터의 경우 상업적 활용 가능
배우 초상이 포함된 캡처컷 / 영상 활용 시, 사전 소속사와 별도 협의 후 사용 가능

<상업형 라이선스 활용사례>

- *TVC 풋지 광고 소재 제작
- *디지털 배너광고 제작
- *디지털 브랜드 콘텐츠 제작
- *제품 패키징
- *라이브커머스
- *온/오프라인 판매기획전
- *SNS 판매 연동 링크 포스팅
- *신규 상품/서비스 출시 등

카테고리 인기상품

<p>신세계몰 17% 할인</p> <p>스톤헨지 14K 연상스톤 스틸과 목걸이 D0003</p> <p>286,350 원 345,000 원</p> <p>★ ★ ★ ★ ★ (2개)</p> <p>할부할인 최대 8%</p>	<p>신세계몰 7% 할인</p> <p>스톤헨지 14K 목걸이 F0998</p> <p>320,682 원 348,000 원</p> <p>★ ★ ★ ★ ★ (1개)</p> <p>할부할인 최대 8%</p>	<p>신세계몰 17% 할인</p> <p>스톤헨지 14K 목걸이 T1091</p> <p>272,240 원 328,000 원</p> <p>할부할인 최대 8%</p>	<p>신세계몰 17% 할인</p> <p>스톤헨지 [진심이 닿다 유인나 목걸이] 스톤헨지 14K 연상스톤 스틸과 목걸이 D0004</p> <p>311,250 원 375,000 원</p> <p>★ ★ ★ ★ ★ (27개)</p> <p>할부할인 최대 8%</p>
--	--	---	---

STONEHENGE
'진심이 닿다' 유인나의 화이트데이 선물

가장 예쁜 생각을 너에게 주고 싶다

로렌스 별책부록
은혼와 단어가 서로를 향한 마음을 담아 함께 읽은 시

슈룹에 등장한 그 만두!

칼로리를 25% 낮춘 왕고자 Light 남시오

만두를 보러가기

CJ THE MARKET

비비고 왕고자

₩47,000

비비고 왕고자(왕고자) 455g*25A

10,480원

기본형 라이선스

드라마를 활용하여 브랜드의 단순 홍보 활동이 가능한 라이선스
(상업형 활동 연계 불가/ 무가형 라이선스 제공 내역 포함)

활용 기간 :라이선스 첫 활용일로부터 3개월 (단, 드라마 첫방송 익일 이후 기준)

활용 국가 :국내 한정

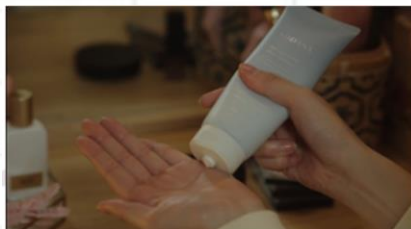
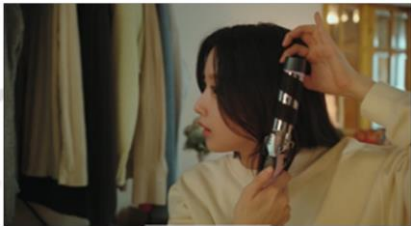
활 용 처: 광고주의 오프라인 매장, 자사 온라인 플랫폼 (공식 홈페이지, 공식 SNS), 보도자료, 이벤트 등

제공 내역 : 드라마 공식 타이틀 / 로고 / 캡처컷 (15컷 이하)

(* 초상권 및 성명권 사용 불가. 단, 출연 배우가 브랜드 모델일 경우, 사전 소속사와 별도 협의 후 사용 가능)

기본형 라이선스 활용사례

<링크> 드라마 PPL 진행



브랜드 SNS 포스팅



보도자료 배포



무가형 라이선스

제작지원을 진행한 광고주에 한하여 추가비용 없이,
제작지원 사실 고지 목적에 한하여 제공하는 라이선스

활용 기간 :라이선스 첫 활용일로부터 3개월 (단, 드라마 첫방송 익일 이후 기준)

활용 국가 :국내 한정

활 용 처: 광고주의 오프라인 매장, 자사 온라인 플랫폼 (공식 홈페이지, 공식 SNS), 보도자료, 이벤트 등

제공 내역 : 드라마 공식 포스터/ 캡처컷 (2컷 이하)

- > 초상권 및 성명권 사용 불가. 단, 출연 배우가 브랜드 모델일 경우, 사전 소속사와 별도 협의 후 사용 가능
- > 드라마 캡처컷은 제작지원사별 1개의 기획 에피소드 당 최대 2컷 사용 가능
- > 자막만 진행한 제작지원사의 경우, 본방 기준 자막 캡처컷 최대 2컷까지 사용 가능

광고주 홈페이지 내 제작지원 사실 기재



오프라인 매장 내 포스터 부착



제작지원 사실고지 보도자료 배포

봉수아피자, tvN 인생 응원 드라마 '우리들의 블루스' 제작 지원



광고주 SNS게시글 포스팅



드라마 PPL 연계형 디지털 매시업 상품

제작지원

드라마 방송 영상을 활용한 편집형 콘텐츠 상품
(배우 초상권 별도 협의/드라마 상업형 라이선스 불포함)

업로드 채널: tvN D 공식 유튜브 계정(디글, 디글 클래식, tvN D ENT 중 협의)

베이직 매시업 콘텐츠	브랜드드 매시업 콘텐츠	매시업 콘텐츠 엔드페이지 콜라보
<p>방송 PPL 구간을 포함한 콘텐츠 제작</p> <ul style="list-style-type: none"> -구간 클리핑 상품으로 별도의 브랜드 소스 활용 불가 -프로그램 라이선스 불포함, 출연진 초상 불포함 <p>상품으로 광고주 계정으로 영상 끌어가기 불가, 직접 업로드 불가</p> <ul style="list-style-type: none"> -조회수 비보장 	<p>방송 PPL 구간+브랜드영상/이미지 소스 결합하여 콘텐츠제작</p> <ul style="list-style-type: none"> -브랜드 소스 반영가능 및 타이틀/썸네일 등 직접 브랜딩 가능 -주요 출연자 초상권 별도 협의 후 진행가능 -프로그램 라이선스 불포함 상품으로 광고주 계정 직접 업로드 불가 (광고주 계정으로 영상 끌어가기 가능) -조회수비보장 	<p>일반 매시업 콘텐츠의 엔드페이지에 브랜드로고&이미지노출</p> <ul style="list-style-type: none"> -화제성이 있는 tvND 매시업 콘텐츠 영상 엔드 페이지 구간 내 브랜드로고, 이미지, 영상 등 브랜드소스 반영 -단일 드라마 혹은 컨셉에 맞는 드라마리스트선택가능 -노출길이: 3초 -프로그램 라이선스 불포함, 출연진 초상 불포함상품으로 광고주 계정으로 영상 끌어가기 불가, 직접 업로드 불가
<p>tvN <멘탈코치제갈길> X 올리브영</p> <p>멘탈코치 제갈길' 올리브영 PPL 방영직후 tvND 공식유튜브계정내 해당 PPL 구간 클립 포함한 매시업 콘텐츠 업로드 https://youtu.be/CEo9HYsL7f8</p>	<p>tvN <여신강림> X 올리브영</p> <p>"여신강림' 올리브영 PPL 장면과 제품정보를 결합한 형태의 매시업 콘텐츠 제작, tvND 공식 유튜브 계정 및 브랜드 계정내 업로드 (*출연 배우' 문가영' 브랜드 모델 브랜드로 초상권 별도 협의,) https://youtu.be/AUavLksU2Y4</p>	<p>tvN <간 떨어진 동거> X 요기요'</p> <p>간 떨어진 동거' 매시업 콘텐츠의 엔드 페이지내 '요기요' 로고 브랜딩, 브랜드 TVC 영상을 추천영상으로 게시 https://youtu.be/A-bGSoySgpY</p>
		

드라마 IP활용 디지털 콘텐츠 상품

제작지원

드라마 IP와 브랜드 소구포인트를 연계한 제작형 콘텐츠 상품
(배우 초상권 별도 협의/드라마 상업형 라이선스 불포함)

업로드 채널: 별도 협의하여 진행

메이킹형 콘텐츠 상품	세트장 활용 콘텐츠 상품	브랜드 콘텐츠 상품
<p>드라마 메이킹 영상을 활용한 콘텐츠 제작</p> <p>-촬영장에서의 비하인드 메이킹 영상 제작 시, 영상내 브랜드 제품 식음 / 사용 / 착용을 통해 자연스럽게 노출</p>	<p>드라마 세트장 내에서 별도 촬영을 통한 콘텐츠 제작</p> <p>-세트장에서 USP에 따른 별도촬영으로 방송본 외 광고주 맞춤형 콘텐츠 제작 가능 -출연 배우 초상권 이슈 없이도 드라마 IP(세트)를 활용한 브랜드 콘텐츠 제작 가능</p>	<p>드라마 본편의 설정, 컨셉, 캐릭터 등과 브랜드를 연계하여 브랜드 맞춤형 콘텐츠 제작</p> <p>-드라마의 설정, 캐릭터 등 극중 요소를 브랜드의 소구 포인트와 매칭하여 브랜드 콘텐츠 제작 -작품의 톤 앤 매너와 연결되는 자연스러운 구성을 통해 드라마의 화제성을 연결하여 활용 가능</p>
<p>tvN <여신강림> X 올리브영</p> <p>여신강림 올리브영 PPL 촬영장면을 포함한 메이킹 필름제작, 자연스럽게 브랜드 제품과 주요 포인트 노출 https://youtube/zkZ7huhW6xg?t=199</p>	<p>tvN <환혼> X 문경시</p> <p>문경에 위치한 드라마 '환혼' 세트장에서 별도 촬영을 통해 문경특산물(오미자)을 소개하는 콘텐츠 제작 * 콘텐츠출연진(이상준, 신기루) 별도출연/초상계약진행 https://youtube/8OuEoiXNEWg</p>	<p>tvN <경이로운 소문> X 다이슨 코랄</p> <p>경이로운 소문' 세계관(컨셉, 캐릭터특징, 장소) 연계하여 다이슨코랄 제품으로 악성머리를 퇴치한다는 컨셉의 브랜드 콘텐츠 제작 * 주요출연배우(김세정, 염혜란) 모델 계약 별도 진행 https://youtube/n5R-4msUE</p>
		

감사합니다

본 제안서의 내용은 스튜디오드래곤의 자산이며 비공개 자료입니다.
이 자료의 전체 또는 일부를 무단으로 제시, 배포하거나 개인용으로 활용시 법적 조치를 받을 수 있습니다.