



**People D&P**  
피플디엔피

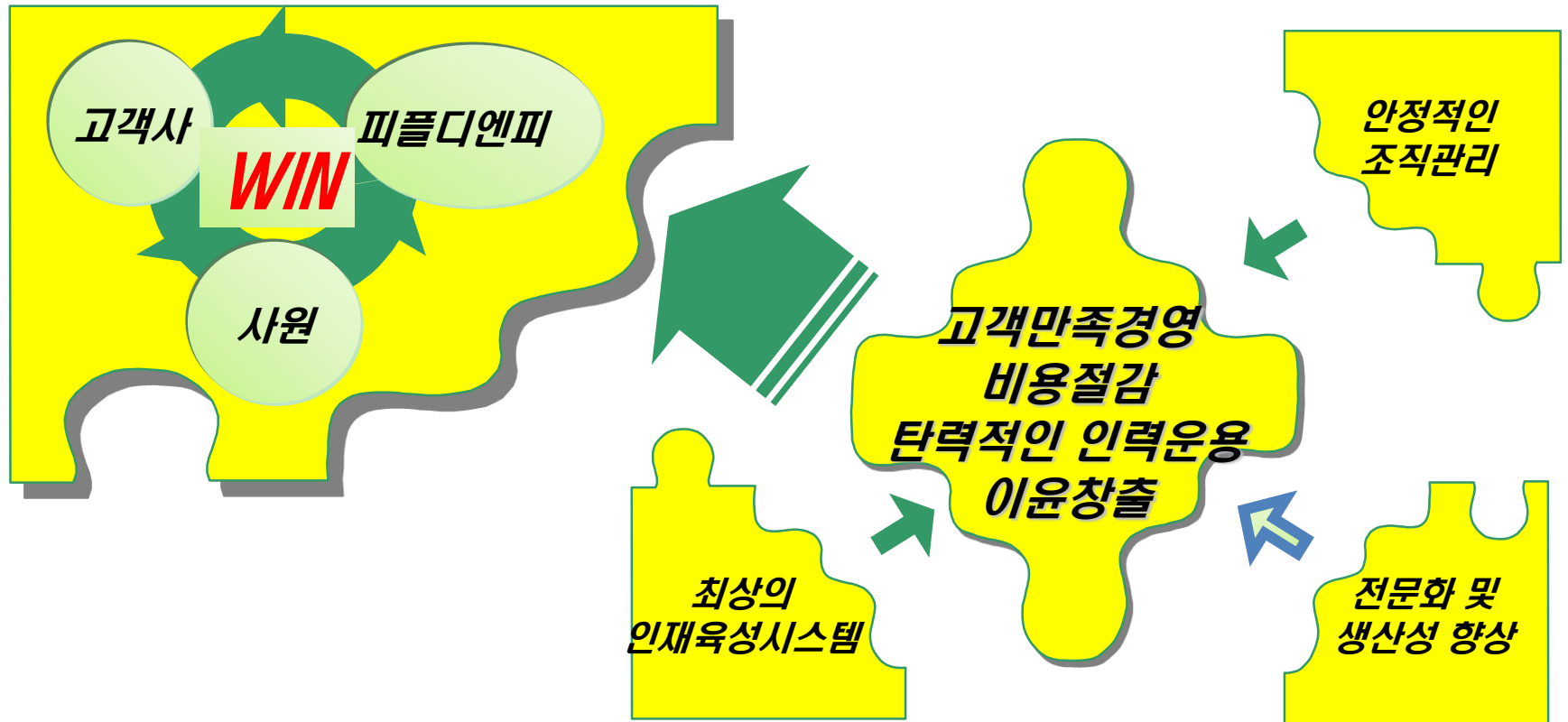
# 토탈 아웃소싱 서비스 주식회사 피플 D&P

# Contents

- 1. 미션**
- 2. 회사개요**
- 3. 사업영역**
- 4. 조직현황**
- 5. 운영관리**
- 6. 인력수급방안**
- 7. 관리인력구성**
- 8. 인력관리방안**
- 9. 피플디엔피의 경쟁력**
- 10. 복리후생**
- 11. WIN-WIN전략**

# MISSION

고객의 최고 가치를 추구하는 아웃소싱 전문기업



## 1.회사연혁

- ▣ 2007년 2월 15일 주식회사 벨테인정보기술 설립  
IT아웃소싱사업 부 / 파견사업부 시작
- ▣ 2008년 7월 01일 파견/판매아웃소싱사업부 시작
- ▣ 2011년 10월 05일 주식회사 벨테인 설립 [자본금 1억 5천만원]  
파견/판매아웃소싱사업부를 분리 하여 파견/판매부문 법인 설립
- ▣ 2021년 10월 19일 주식회사 피플 D&P 별도법인 설립

- ▣ 회사명 : 주식회사 피플 D&P
- ▣ 사업자 번호 : 587-86-02547
- ▣ 주소:서울시 금천구 서부샛길 534, 4층 404호 (세계일보)
- ▣ 대표 : 최 성 우
- ▣ 설립일 : 2021년 10월 19일
- ▣ 자본금 : 5,000 만원
- ▣ 주요사업 : 헤드헌팅 , 파견 , 도급 , 채용대행

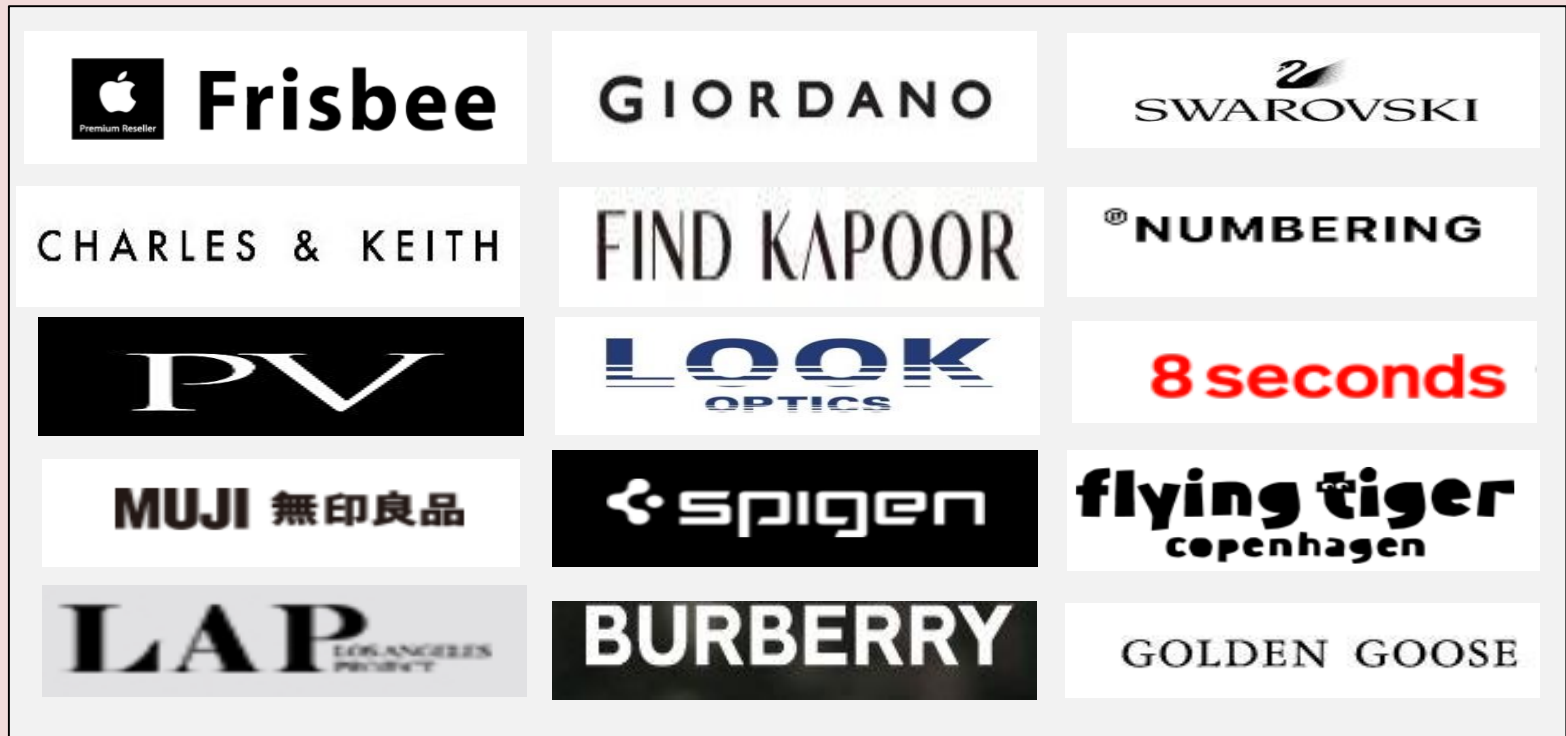
## 2.거래처현황

Reception



## 2. 거래처 현황

fashion and miscellaneous goods



## 2. 거래처 현황

Beauty&Health



Hanskin

too cool for school  
LONDON · NEW YORK

Aēsop.

CLARINS

ISOI

sisley  
PARIS

WELLAGE

EAU THERMALE  
Avène  
soothing by nature



THE BODY SHOP

LUSH

## 2. 거래처 현황

Food&Berage





## 2.거래처현황

Food&Berage

The logo for banapresso features the brand name in a lowercase, pink, sans-serif font. A small pink circle with a white dot inside is positioned to the right of the text.The logo for 고래해 (Go-rae-hae) consists of the Korean characters '고래해' in a bold, pink, stylized font.The logo for CJ 푸드빌 (CJ Food & Drug) features the letters 'CJ' in black, followed by three overlapping circles in blue, orange, and red, and the Korean text '푸드빌' in black.The logo for OUR Bakery features the word 'OUR' in a bold, black, sans-serif font, followed by the word 'Bakery' in a black, cursive script font. The background is a light beige color with a faint, circular pattern.The logo for PALAZZO DEL FREDDO features the word 'PALAZZO' in a bold, blue, sans-serif font, with 'DEL FREDDO' in a smaller, blue, sans-serif font below it.The logo for FLASH COFFEE features the word 'FLASH' in a bold, red, sans-serif font, followed by a stylized red lightning bolt icon, and the word 'COFFEE' in a bold, red, sans-serif font. The background is a solid yellow color.

## 2.거래처현황

Beauty&Health

(주)대화씨앤에프

LeeJIHAM

FROM NATURE

L'ORÉAL  
KOREA

BIO PHARM  
Dongsung

LUSH

LOHB(S)

OLIVE O YOUNG

isoi

EAU THERMALE  
Avène  
soothing by nature

## 2.거래처현황

Inbound&Outbound



## 2.거래처현황

Logistic & Manufacturing



## 2. 거래처 현황

Driver & Rider



# 사업영역

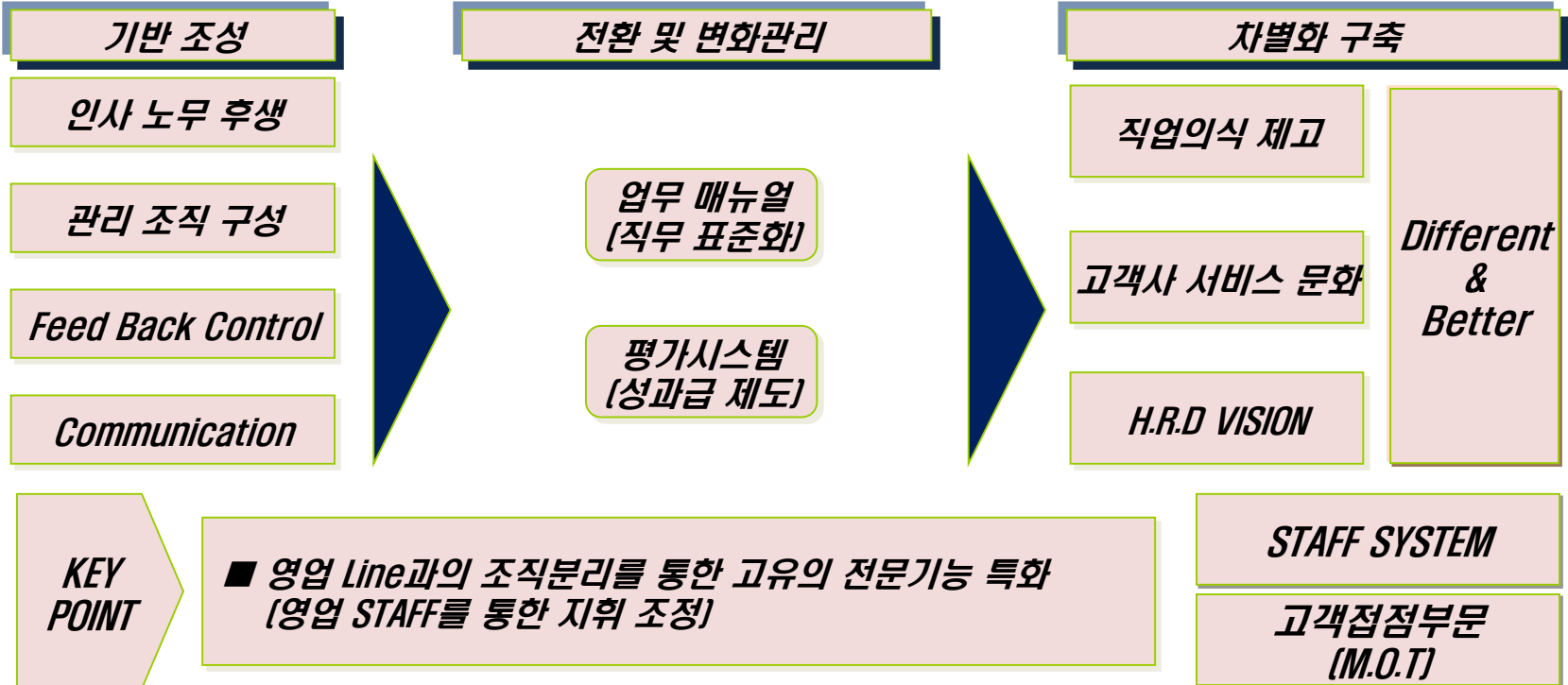
## 1. 판매, 판촉위탁 Service

판매판촉에도 차이가 있습니다.

화장품에서 패션및 잡화, 외식분야까지, 할인점, 백화점에서 독립된 전문 Shop에 이르기까지 저마다 독특한 M.O.T가 있습니다.

판매사원 개개인에게 Brand Power를 확대해가며 QM조직을 이루어가는 기법.

피플디엔피만의 판매판촉관리 아웃소싱을 통하여 귀사의 경쟁력을 차별화 시켜 드리겠습니다.



# 사업영역

## 2. 인재파견 Service

당사의 파견 시스템은 경영 DB를 기초로 한 전문적 인사관리 프로그램입니다.  
인재 파견 서비스의 전문성을 기반으로 단순 인력공급을 배제, 사후관리에 만전을 기하는 파견 전문기업으로  
절대 고객의 수요에 맞추기 위해 최선을 다하고 있습니다.

### 전화상담분야 Call Center

#### ♣ I/B 아웃소싱

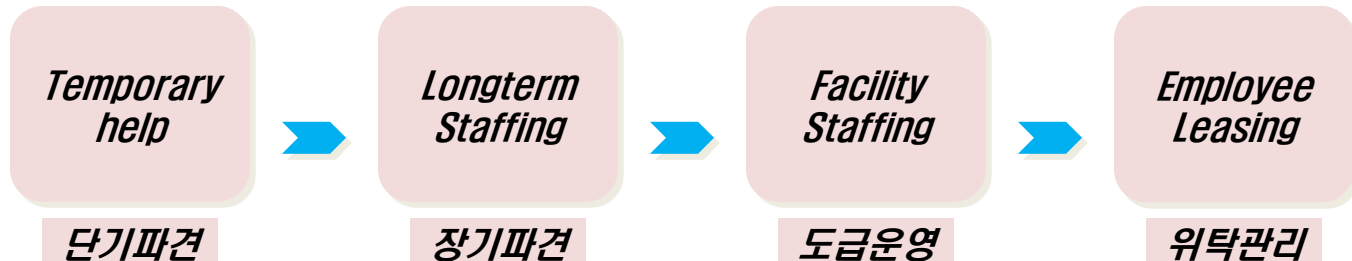
- ❖ 고객전화상담, 전화교환, 주문접수
- ❖ 고객 정보 갱신
- ❖ 고객 문의 상담
- ❖ A/S 및 클레임상담 등

#### ♣ O/B 아웃소싱

- ❖ 회원모집 및 관리(고객 정보 획득 포함)
- ❖ 캠페인 및 이벤트 공지, 상품홍보
- ❖ 연체관리 및 해피콜
- ❖ 휴면고객 활성화 등

■ 전문직무과정을 통한 직종별 사전 사후 맞춤교육

■ DB Profiling을 기반으로 한 최적의 Recruiting System



# 사업영역

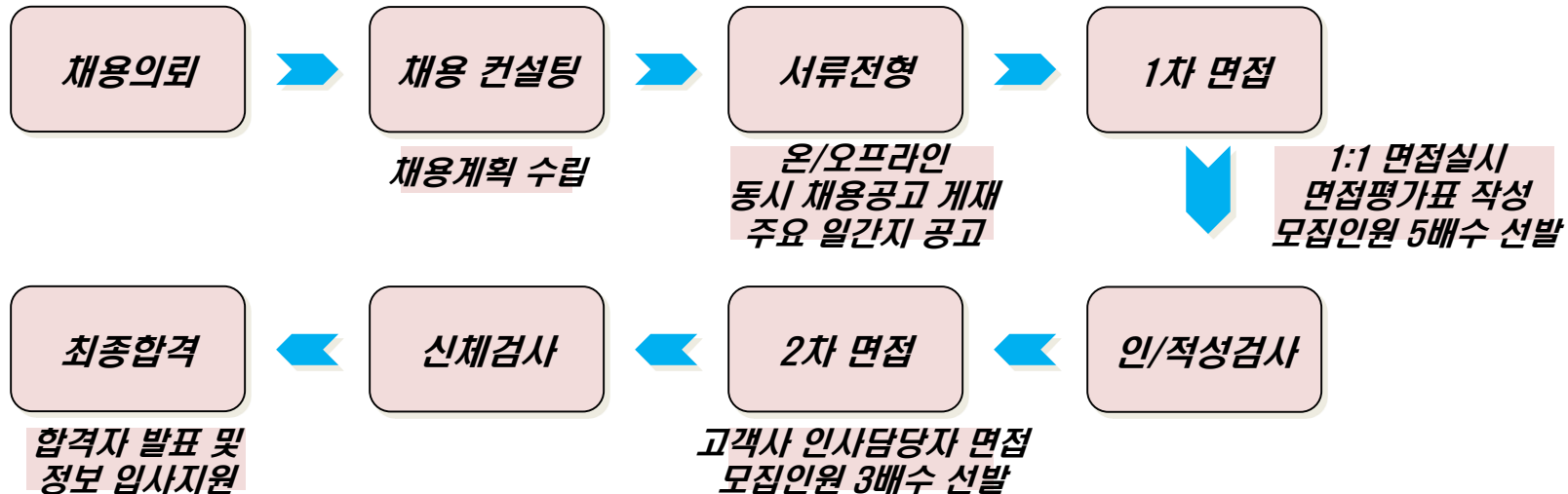
## 3. 채용대행 Service

전문성을 중심으로 변화되어 가는 경제환경에 인사, 노무, 조직관리의 외부화(Outsourcing) 물결이 확산되어가고 있습니다.

생산성을 높이기 위한 핵심 인물을 기업에 제공하는, 당사 job service는 기업의 needs에 만족을 주는 신뢰의 동반자로 선택받고자 합니다.

### ■ 축적된 DataBase를 기반으로 한 Customaized Recruiting

- 매주 월 전주 해당업종 퇴사자 및 1차면접 대기자 선별작업 (서울및 수도권,지방)
- 각 구직사이트 경력자 중심 DB 스크랩 및 구인시 빠른 연락 체계



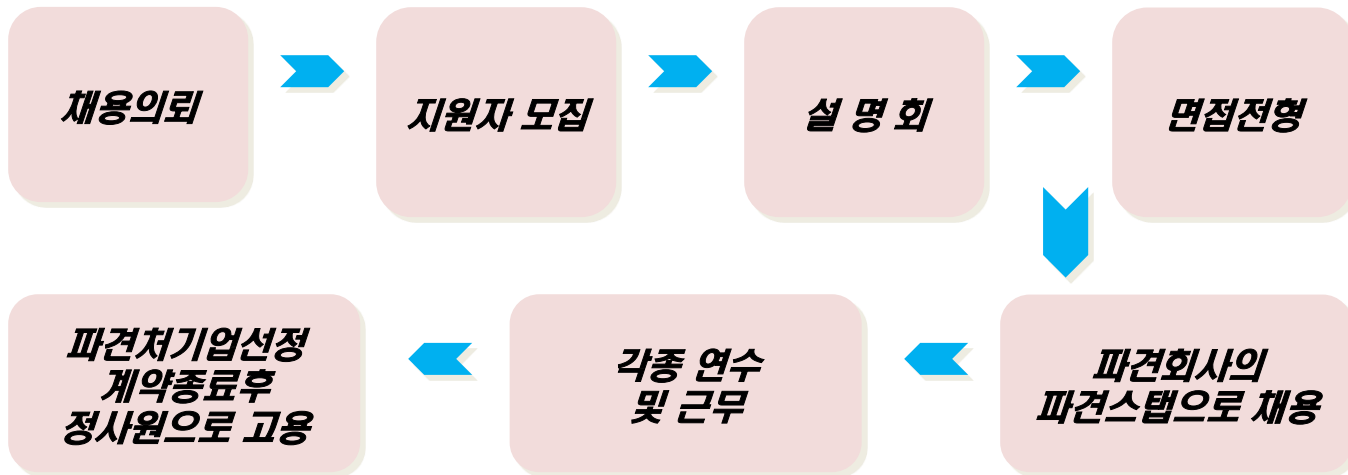


# 사업영역

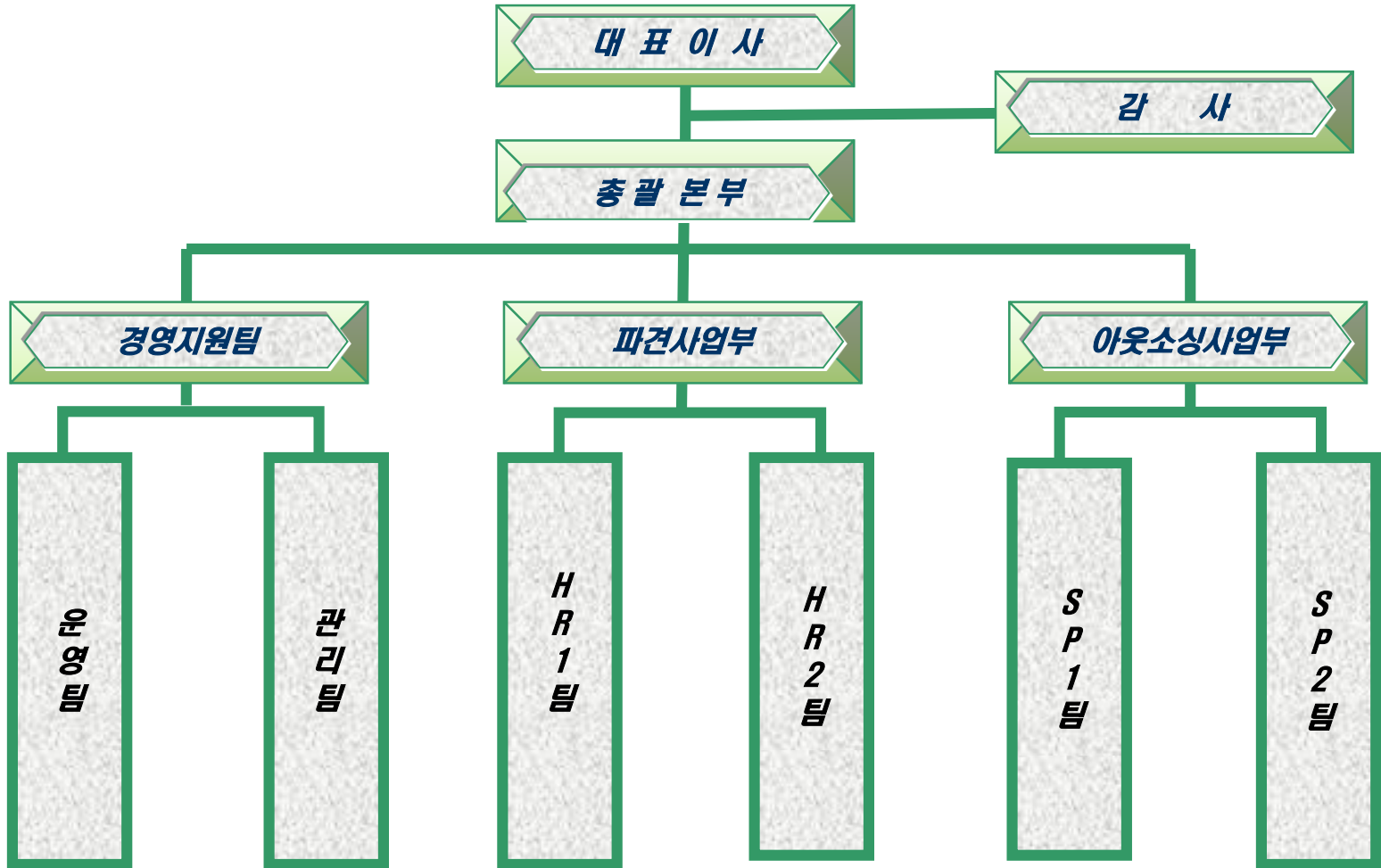
## 4. Temp to perm (소개 예정 파견) Service

파견회사가 근로자를 선발하여 고객에게 파견하되,  
일정기간의 관찰을 거쳐 고객기업이 근로자를 정규직으로 채용할 수 있도록 하는 서비스입니다.

직접 채용하는 인력에 비해 근무성과 적응력에서 뛰어난 생산성을 보여 주어 상당히 효과적으로 이용되고 있는  
서비스로, 파견근로자들에게도 만족할 만한 기회가 될 수 있어 상시적인 우수인력 채용의 장점까지도 함께  
소화할 수 있는 제도입니다.



# 조직현황



노무관리부문의  
대처능력 탁월

노동법에 정통한 자문 노무법인과 실시간 연결을 통한 법률적인  
문제 및 노사문제의 유연한 대처능력 탁월

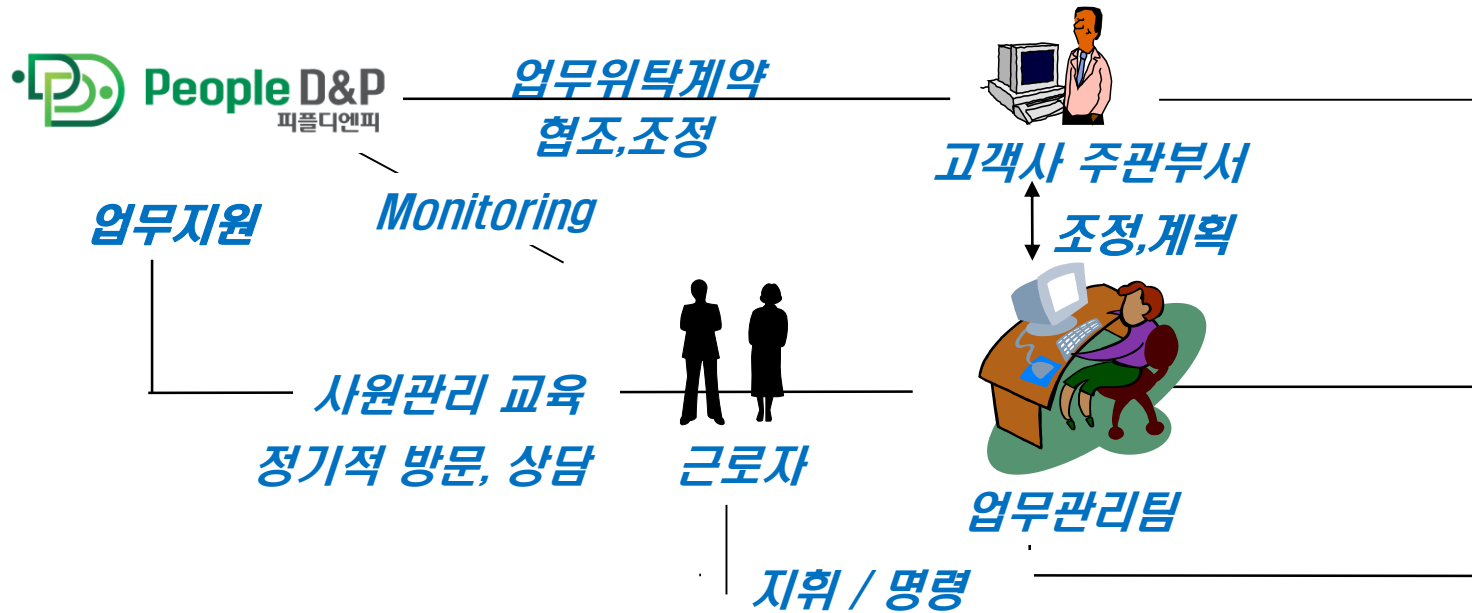
금강노무법인                      공인노무사 이현성  
박홍수세무회계사무소 회계사                      박홍수

열린 경영 및  
실무자중심  
운영

근로자의 권익우선을 중시하는 열린경영 추구  
관리자의 정기적 위탁교육을 통한 실무자의 질 향상

전자시스템  
구축

인사, 급여, 총무분야의 자체프로그램에 의한 전산시스템 구축중  
전용홈페이지를 제작 판매사원 공간 마련



- 내부모니터링 시행 (Hot line개설) : Cross-Check (관리 LOSS최소화방안)
- 관리담당자 일정규모당 선임조치 : 월 2회이상의 정기적 방문 및 직원면담 시행
- 수시협의를, 조정 체제 확립
- 업무부적응자 및 미달자 사전파악 조치 : 결원된 인원은 즉각채용 가능하도록 인재등록제 구현 (총 스텝의 16%정도의 유휴인력 및 적정자 확보구현)

# 인력수급방안

- ▶ 서류위주보다는 1:1 대면/전화 면접을 통한 등록 시스템 채택  
→ 파견대상 인력은 잡매니저의 Interview에 의함)
- ▶ 고객 NEEDS 파악을 통한 최적 인력 선발  
→ 축적된 노하우를 통한 업종별/직무별/능력별 최적 인력 선발 후 파견

## ○ ASSOCIATE SYSTEM 활용(재직자 추천)

- ▶ 임직원 및 근무자의 인맥을 이용하여 선정기준에 적합한 인물을 추천하는 제도  
(Associate System을 통해 고용계약이 성립 시에는 재직자에게 일정 수수료 지급)  
→ ASSOCIATE SYSTEM을 통해 고용계약이 성립 시, 업무적응이 용이하고 장기근무자 비율이 높다.

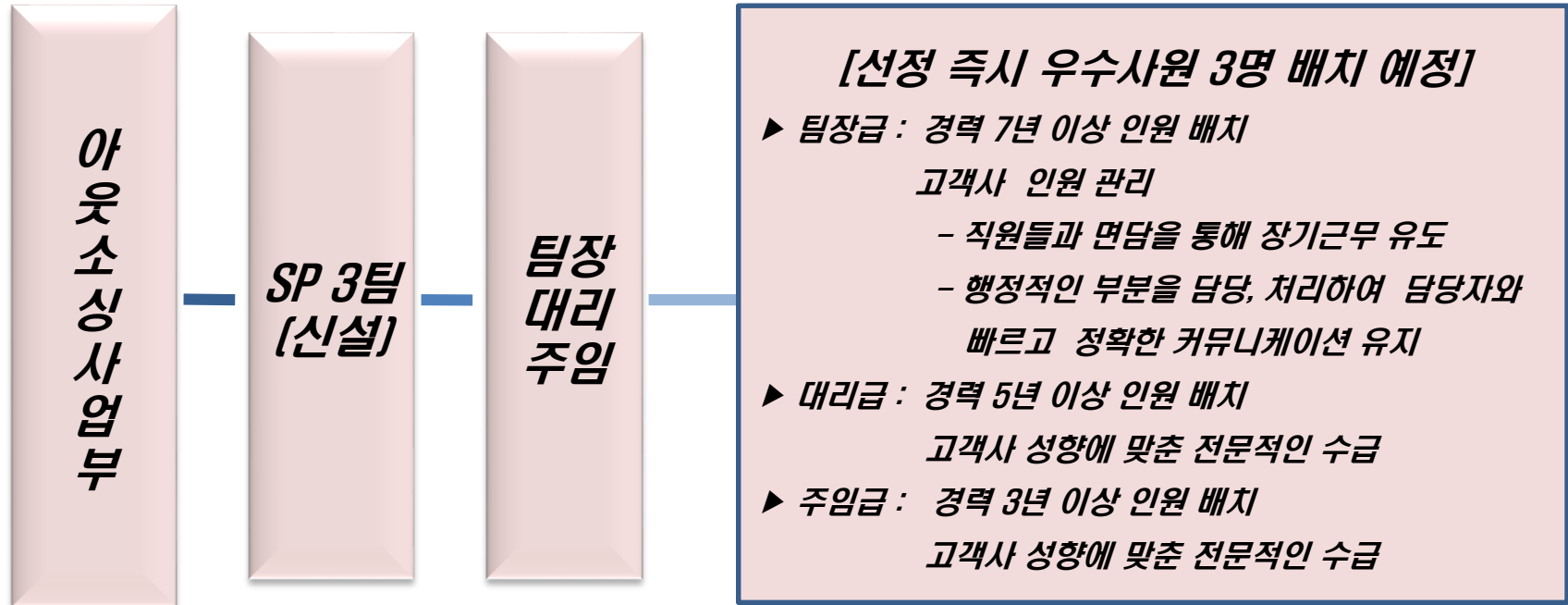
## ○ 당사 퇴직인원 활용

- ▶ (주) 퇴사자 중 우수인력을 선별한 후 적성과 근무여건을 고려하여 타 사용업체에 재취업 기회를 제공  
→ 해당 근로자의 성향 및 업무태도에 대한 사전파악으로 적절한 업무배치가 이루어져 당사와의 친밀감과 신뢰를 형성할 수 있으며, 사용업체 또한 업무태도, 실적 및 장기 근무에 대한 안전성을 보장.

## ○ 온라인 활용



# 관리인력구성



동일직급 내 모든 구성원을 우수사원으로 구성하는 (주)피플디엔피만의 혁신적인 우수인력 채용 시스템을 통해 사업방향에 따른 업무를 수행할 자신이 있습니다.

# 인력관리방안

## 입사 전 교육

### 사용업체 교육

- 업무적응력 향상 기대

### 인재파견 제도에 대한 교육

- 본인의 소속감 고취
- 원활한 업무처리 기대

### 직장에질 교육

- 원만한 직장생활 기대

## 입사 후 사원관리

### 1개월 미만자

- 유선/대면 면담을 통한 유대감형성
- 직원 적응력을 확인

### 1개월~3개월 미만자

- 업무 부적응자 면담
- 장기근무 유도
- 1인 관리책임자 선임
- 애로/불편사항 처리

### 3개월 이상자

- 문제/관심사원 밀착관리
- 분기 1회 업무경력 미팅(식사/다과)

### 퇴사시

- 개인성격 문제 및 조직적응력 분석
- 근무지 환경 및 관리자 성향 파악
- 업무별 근무조건에 대한 비교 분석
- 정보보안 교육 및 재취업 교육
- 서약서 및 사직서 수령

## 이직률 관리

### 업무 부적응(수시)

- 면담을 통한 원인 파악/해결
- 경고/교육을 통해 사기 증대

### 우수근무자/장기근무자 [연장계약 작성시]

- 상품권 지급
- 계약만료 시 재취업 기회 안내

### 우수사원 모델링화(반기)

- 분기/당해 년도 우수사원 표창
- 계약직/정규직원으로 전환된 우수사원 소개 및 모델링화

# 피플디엔피의 경쟁력

(1) 매주 사전면접 진행 : 판매, 파견, 콜센터外

주단위 20-30명 면접진행 (인재 DB화) (전원 내부등록)

Job consultant의 적성 및 인성 평가 (다양한 분야의 Job seeker 역할 수행)

(2) 온라인 Job site의 활용극대화

- 국내 주요 Job site 연간회원등록 : 신속한 구직동향 및 Quantity+Quality의 실현

## 장기근속을 위한 Relationship 실현

- 투입인원에 대한 지속적인 관리
- 정기적 계획방문을 통한 투입인원 소속감 고취
- 복리후생 극대화 방안 구축을 통한 전사원의 일취감 단결
- 업무만족도 고취 (고객 만족 서비스 실현을 통한 고객사의 업무 만족도 충족)

## 사원의견 반영 (대화의 장 마련)

- 투입인원의 애로사항 해소 및 업무수행의 집중력 극대화
- 근태 및 업무수행 불성실자에 대한 개선방향 제시
- 조직 내 질서 및 근무분위기 고취 방안 마련
- 개인신상 파악과 업무에 대한 적용
- 순환적 면담실시로 인력관리의 효율성 제고



# 피플디엔피의 경쟁력

## 판매직 (매장형태) 위탁관리 수년간의 운영 능력

- ▶ 판매직사원 다수 운영 및 경력관리
- ▶ 화장품 및 잡화등 판매분야 인력관리 체계화, 다년간 관리 노하우
- ▶ 차별화된 화장품판매인력 수급 능력

## 패션 잡화 및 F&B, 콜센터, 물류, 배송 운영 관리 능력

- ▶ 다양한 패션잡화 및 F&B, 물류, 배송, 콜센터 인력 채용경험으로 인한 DB인프라구축
- ▶ 내부 도급 및 파견 인력 전체가 서비스 직종으로 훈련된 내부 스텝구성

## 백화점, 면세점, 마트에서 로드샵까지 다양한 형태 매장관리 노하우

- ▶ 점포별 특성에 따른 인력관리 시스템
- ▶ 벤더사원과 브랜드사원간의 원활한 커뮤니케이션 코칭
- ▶ 밀착관리로 우수인력의 장기근속을 상승

# 피플디엔피의 경쟁력

## 전담팀 구성으로 업체가 원하는 최적의 인재파견 서비스 실현

- ▶ **고객사의 need** 정확한 분석 및 신속한 대처
- ▶ 전담팀 전원 아웃소싱업무 경력자(서비스 직종 특화된 경력) 운영
- ▶ **신속하고 정확한 실시간 보고체계 확립** (피드백철저)
- ▶ **유통 담당자와의 원활한 유대관계**

## 소수의 고객사와의 계약으로 모든 역량 투입 (역량 집중화 실현)

- ▶ “한 고객사에 모든 것을 집중한다” 라는 자세로 한 고객사에 전담팀 구성 배치(경력자)

## 전사적 관심과 열정

- ▶ 직위를 초월한 판매사원과의 직접 대면 접촉 (직접면담, 식사 / 회식 동석)
- ▶ 사원의 애로사항 및 건의사항 조치결과 100% 확인
- ▶ 사원의 입장에서 생각하는 열린 자세

## → 우수사원 표창(연별)

- 매년 모범사원 표창
- 프로의식 고취 및 소속일원화 실현
- 월 평가 시상 (일정인원 T/O제 보장)
- 경조사비 지급안 마련 시행

## 복리후생방안

## → 실적 우수자 포상(매월)

- 매월 총 평가 실적 우수자 포상

## → 경력관리

- 교육기회제공
- 프로의식 함양
- 내부승진제도 운영
- CDP관리

## → 사원의견 반영

- “고충상담실” 운영

사유	경조금	경/조화	휴가	비고
본인결혼	현금10만원	화환	5일	1년 이상 근무시20만원
자녀결혼	현금10만원		1일	
부모님회갑	현금10만원		1일	
본인 및 배우자 부모상	현금10만원	조화	3일	
배우자 상	현금20만원	조화	3일	
자녀출생	현금 5만원		1일	

※ 경조사 휴가는 사용사업체와 사전협의후 진행예정

※ 기타 설/추석등의 명절발생시 전사원 현물지급 원칙

# WIN-WIN 전략

고객사

피플디엔피

Customer  
Success

안정적 인력운영

양질의 인력공급

경쟁우위

신뢰서비스

WIN - WIN

귀사와의 Partnership을 통해 양사의 WIN-WIN을  
실현할수 있도록 최고의 서비스를 약속드립니다