

Portfolio

Signage

성공적인 비즈니스를 위해
차별화된 솔루션과 새로운 경험을
제공해 드립니다.

회사 소개

사업분야 / 주요 연혁 외

01

싱크사인 소개

주요기능 / 차별성

02

Portfolio

제품군 소개

03

Reference

주요 고객사

04



회사 소개

(주)커머스랩은 상거래에 필요한 신 IT 기술과 비즈니스 모델을 연구·개발하는 기업으로, SaaS 기반의 O2O 플랫폼을 전 세계 모든 개인과 기업이 사용할 수 있는 '서비스'로 제공하는 기업입니다.



주요 사업분야

SyncSign

매장에서 판매하는 메뉴, 이벤트, 동영상, 마케팅 정보 등을 디스플레이 함으로써 소비자들이 다양한 콘텐츠를 시각적으로 즐기며 정보 또한 쉽게 확인할 수 있도록 하는 디지털 메뉴보드 서비스



SyncCommerce

옴니채널 시대의 상거래 활동에 필요한 모든 기능을 담은 서비스로, 온-오프라인 커머스의 전 과정을 하나의 시스템 안에서 관리

- 통합 옴니채널 서비스 지원
- 빅데이터와 맞춤형 배송 서비스 제공
- 온-오프라인 통합 환경 개선

SyncPay

스마트폰만 있으면 언제 어디서든 간편하게 결제를 진행할 수 있는 모바일 현장 결제서비스



SyncQue

매장 앞에서 불필요한 줄서기로 고객들이 소중한 시간을 낭비하지 않도록 스마트하게 입장 순서를 통보해주는 서비스



회사 소개

사업분야 / 주요 연혁 외

01

싱크사인 소개

주요기능 / 차별점

02

Portfolio

제품군 소개

03

Reference

주요 고객사

04



Syncsign Makes You Smarter

싱크사인은 메뉴, 영상 콘텐츠의 제작, 배포부터 운영에 이르기까지 안정적인 서비스 제공이 가능한 디지털 메뉴보드 플랫폼입니다.

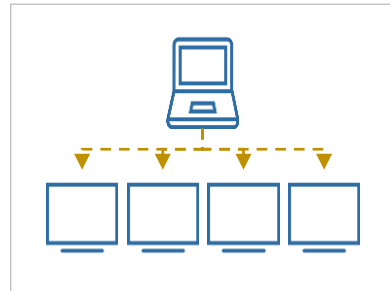
콘텐츠의 실시간 업데이트, 전국 매장 신속하고 원활한 AS 지원, 다양한 템플릿 보유, 타겟 그룹별 운영 기능 제공으로 디지털사이니지 업계에서 차별성을 지니고 있습니다.



01

콘텐츠 일괄 배포

브랜드관리 용이



02

시간대별 편성 가능

시간대별로 원하는 메뉴, 가격을 송출.
아침 마케팅, 디너마케팅 등 기획 가능



03

LSM(지역별, 그룹별) 가능

지역별, 그룹별, 매장 특성별 그룹화 가능
브랜드 관리자 관리가 용이한 그룹핑



04

실시간 마케팅 전략 구현 가능

날씨마케팅, 게릴라마케팅 등
환경변화에 따라 고객 맞춤형 마케팅 제공 가능

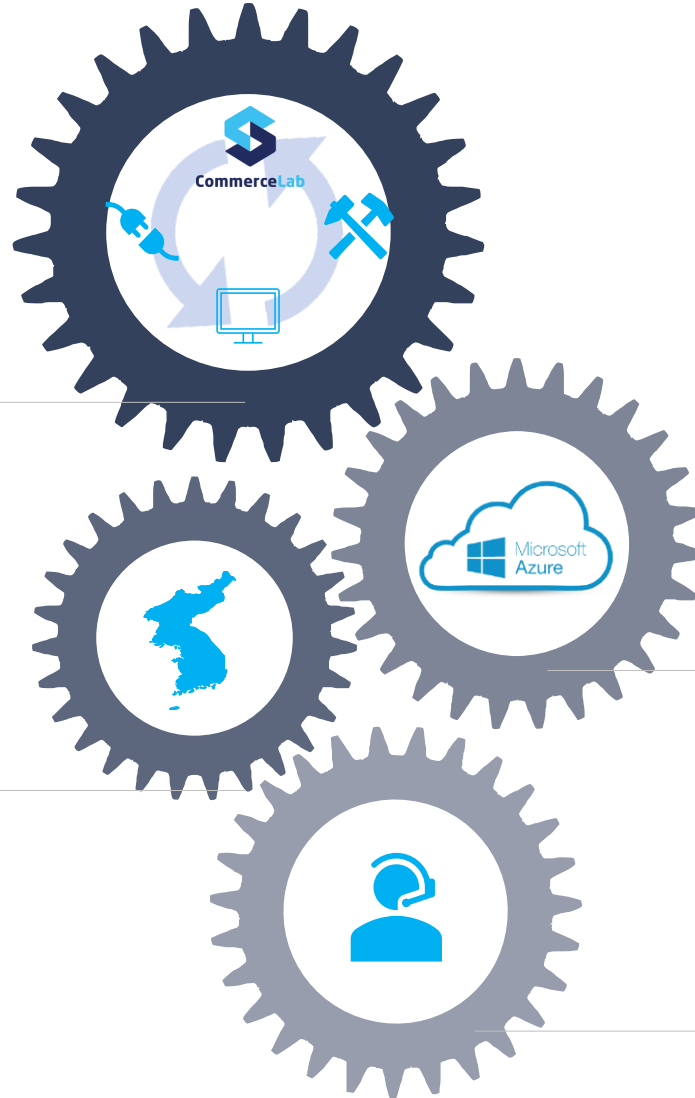
차별점

운영 내재화

- 설치부터 AS까지 운영 내재화(전담 인원 운영중)
- 신속하고 안정적인 서비스 공급

전국 운영 관제 시스템

- 전국 8개 권역으로 나눠 효율적 운영
- 전국 통합관제 통한 실시간 송출 가능



MS Azura 서버 운영

- 안정적 서버 운영
- 전국 2만대 안정적인 운영 경험

콜센터 자체 운영

- 연중 무휴
- 이력관리 제공

회사 소개

사업분야 / 주요 연혁 외

01

싱크사인 소개

주요기능 / 차별점

02

Portfolio

제품군 소개

03

Reference

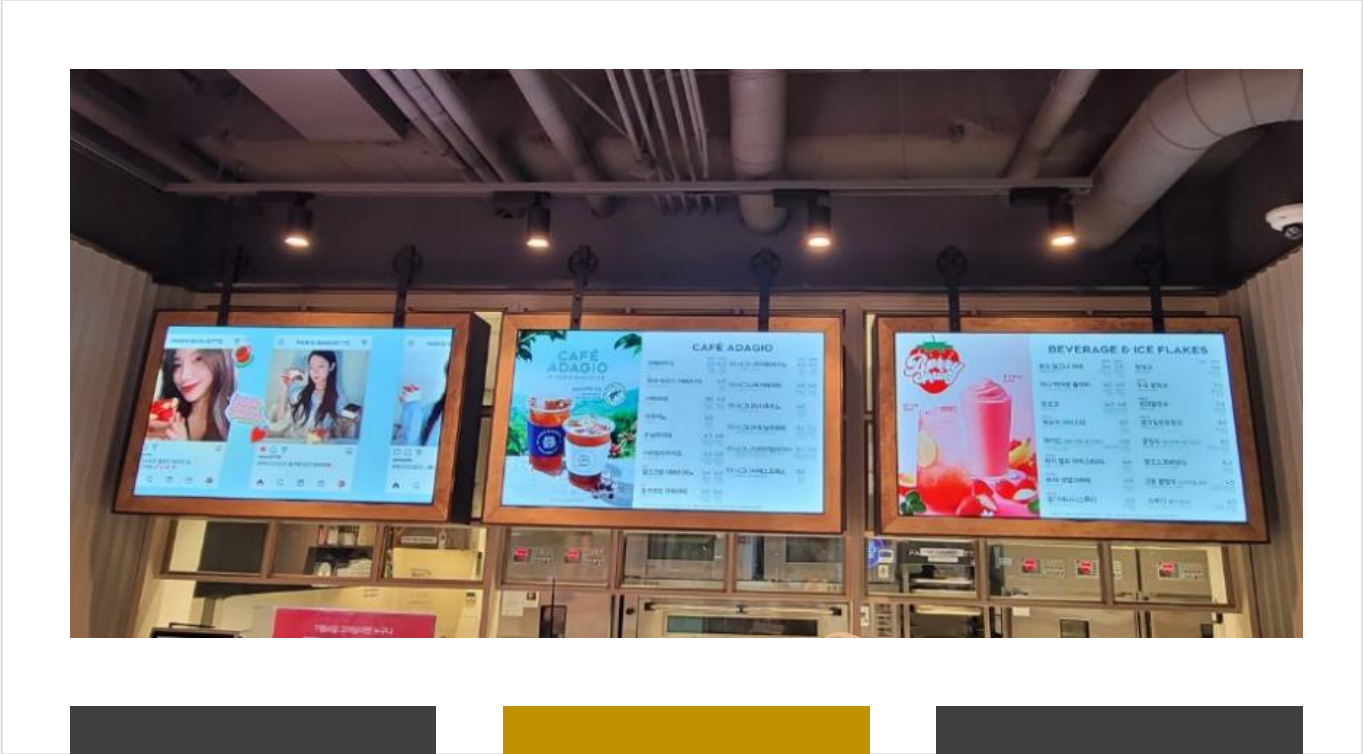
주요 고객사

04



메뉴보드

제조사	삼성, LG
Display	32" / 43" / 49" / 50" / 55" / 65" / 75"
밝기	250cd ~ 4,000cd
운영체제	Android 셋탑
보증기간	12개월
주요특징	다양한 형태의 합체 제작
	현장상황에 맞춰 고정형, 각도조절형 선택
	다양한 조합(4개, 2x2개, 6개 등) 가능 업종별 다양한 템플릿 보유(업계 최다)



[설치 사례]

행잉형
POP

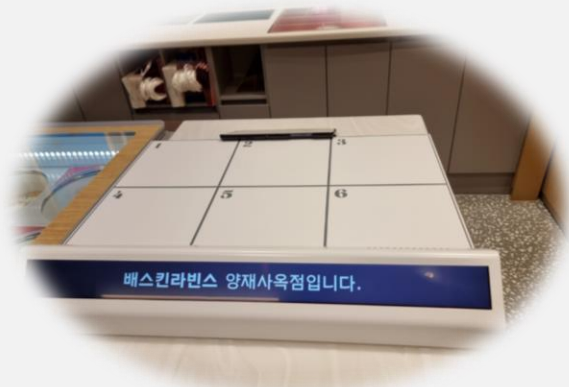
메뉴 보드

매립형

바형 디스플레이(23인치)

외형 (함체포함)	615(W) x 80(H) x 90mm(D)
Display	23.1"
밝기	700cd
수명	50,000h
보증기간	18개월
주요특징	안드로이드 7.1
	터치 패널
	Slim형 디자인

※ 번호호출 시스템 제공(연동 필요)



[설치 사례]



네임택 zone
광고 송출

F&B
픽업 대기바
(SDM 솔루션 제공)

스마트 미러
스마트 E/V

바형 디스플레이(29인치)

외형	713.0(W) x 213.94(H) x 16.1mm(D)
Display	29"
밝기	500cd
수명	50,000h
보증기간	18개월
주요특징	안드로이드 7.1
	터치 패널
	Slim형 디자인



[설치 사례]

POP형 디스플레이(12인치)

외형 (배터리형)	276.0(H) x 215.0(W) x 35.0mm(D) 306.0(H) x 215.0(W) x 175.0(D)
Screen	185(W) x 246(H)
Display	12.1"
해상도	1024 x 768
수명	50,000h
보증기간	12개월
주요특징	안드로이드 6.0 - CMS로 본사 관제 가능
	Wi-fi / 유선 지원
	배터리형 이용시 사용시간 14Hr (12V, 20000mA) 가로 / 세로 모드 사용 가능(일반형)



[설치 사례]



스탠드형 POP

Paperless Store

매립형 POP

투명 디스플레이(원형 / 사각)

외형	Φ483 * 25mm	646 x 646 x 13mm
피치	6.0mm	6.7mm
무게	2.9kg	7.9kg
해상도	80 x 80	90 x 90
소비전력	75W	110W
주요특징	투과율 80%	
	매장 내부 시스루 효과	
	Web Managing	



Window effect

BI 노출

Media Chandelier



[설치 사례]

회사 소개

사업분야 / 주요 연혁 외

01

싱크사인 소개

주요기능 / 차별점

02

Portfolio

제품군 소개

03

Reference

주요 고객사

04



주요고객사



설치사례

