

네오컨버전스 주식회사

SK브로드밴드 On-Ad 활용제안서

- (주)재원푸드 -

2022. 06

Copyright © Neoconvergence

This material is proprietary to Blink Factory, and prepared for the use of our client; it is not to be relied on by any 3rd party without Blink Factory's prior written consent.

본 문서는 지정된 수신인만을 위한 것으로 저작권 관련 법령의 보호를 받습니다.

본 문서에 포함된 정보의 전부 또는 일부를 무단으로 제3자에게 공개, 배포, 복사 또는 사용하는 것은 엄격히 금지됩니다.

Contents

기업형 미디어 광고 솔루션



I 솔루션 제안 배경

II SKB On-Ad서비스 소개

III SKB On-Ad서비스 요금

IV SKB On-Ad장애 처리

V SKB On-Ad 활용사례

고객의 비즈니스 성장을 위한 효율적인 커뮤니케이션 Tool을 제안합니다

“**Btv**를 활용하여 마케팅 Tool로 활용할 수 있는
기업형 미디어 솔루션 구축”



01 사업
목표

02 사업
추진
방향



안정적인 인터넷
환경 조성



고화질 IPTV
환경 구성



고객 전용
홍보 채널 제공



통신 용량 및 비용
최적화

03 제안
내용

1 통신사업자로서
안정적인 인터넷
서비스 제공

2 실시간 채널, 다양한
예능을 즐길 수 있는
Btv 서비스 제공

3 Btv 800번 채널을 통해
방문객들에게 맞춤형
광고, 프로모션 안내

4 통신요금 절감 및
One-Stop 서비스 필요

-SKB On-Ad는 자유로운 레이아웃변경과 폭넓은 확장성을 통해 고객의 광고, 홍보 콘텐츠를 효율화 할 수 있습니다.



구성 특징

01 자유롭게 레이아웃 변경 가능

- 이미지, 텍스트, 동영상 영역 분할 활용 가능
- 시간대별, 셋탑박스별 레이아웃 운영 가능
- Drop & Drag 방식으로 손쉽게 영역 조정

02 800번 채널을 통한 방문객 대상 광고

- 800번 채널을 통한 홍보, 프로모션 안내
- 방문객이 많은 시간대에 TV게시판처럼 사용 가능

03 폭넓은 확장성 제공

- 날씨/뉴스/시계 등 다양한 위젯 제공
- 다양한 소식을 텍스트바 형식으로 제공 가능
- 다양한 외부 API와 연동 기능 제공

Android OS기반 Smart3 셋톱박스를 통해 안정된 HD화질을 제공합니다

Smart 3셋톱박스



- ① SK브로드밴드 IPTV용으로 현재 100만대 이상 운영 중
- ② 충분한 재고 보유, 지속적인 펌웨어 업데이트

☑ 제품 설명

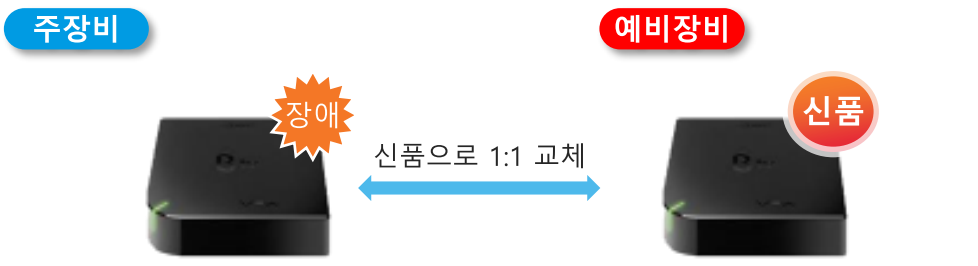
**Btv
주력모델**

- SK브로드밴드 IPTV 주력 모델(Android OS)
- 저전력/초소형/저발열
- 연간 신규 40만대 소진/충분한 재고 보유
- 사용자 편의성 / 확장성 우수

주요 스펙

- CPU성능 : 16,560 dmips
- 메모리 : 3G/Storage : 8G
- 2,92w 소모
- OS : Android TV pie
- 95x95x25mm
- 제조사 : Foxconn
- 1시간 가동 기준 10°C 유지

주 장비 장애시 신규 장비로 즉시교체



- ① 주 장비 장애시 현장 출동하여 기존 장비 회수 및 대체 신품으로 교체
- ② 운영에서 신규 장비 등록 및 시험 방송

☑ 주요 레퍼런스



**기대
효과**

- ☑ 저전력/저발열로 ESG 기여(탄소배출 점감)
*전기료:2.9W X 13 시간 X 30일=1,100원/월 (가정용 기준)
- ☑ 초소형으로 인테리어 손상 최소화

매장환경에 맞게 Btv와 On-Ad를 자유롭게 변환하여 사용이 가능합니다

Btv



**800번
채널입력**

B tv를 즐기세요!

On-Ad



전용 광고게시판으로 활용

On-Ad를 다양하게 커스터마이징 **자사홍보, 이벤트, 제품광고, 대기고객안내**에 활용
 다양한 형태의 레이아웃과 템플릿 지원으로 누구나 손쉽게 콘텐츠 제작, 활용

세로형 레이아웃

가로형 레이아웃

메뉴홍보

의료진소개/진료대기

이벤트 홍보

Pasta

의정부 쾌적한방병원

병원장실

이 ** 병원장

- 한의학박사
- 한방재활의학과 전문의
- 자생한방병원(강남) 전문의 과정 수료
- 제 자생한방병원(강남) 병원장
- 제 대한한의사협회 부회장

진료종 **남 * 진**

1	류 * 원	4	박 * 근
2	양 * 석	5	이 * 섭
3	임 * 빈	대기	8명

▶ 이연미남 양방진료실로 이동해주세요!

Urban Garden

Welcome to the Italian Restaurant Urban Garden since 1998

YTN

뉴스 나이트

오종건 YTN 윤보리

Pizza

자사홍보

Seamless Data Sharing

[인피니트 헬스케어] 최고를 지향하는 고객님의 열정을 이해하기에... 24시간이 모자란

제품광고

ACUVUE

[아큐브 오아시스 추가증정] 아큐브 콘택트렌즈 독점찬스 오아시스 원데이 추가증정!

이벤트 홍보

DAVICIA SMART AMAZING EVENT

5월 14일, 데이비치아 스마트가인 놀라운 변화

2022 고객사랑 브랜드 대상 11년 연속 수상

다비치안경, '2022 고객사랑브랜드대상' 안경 부문 대상 수상 - 다비치안경은 전국의

대기번호표 연동

대기번호표 연동

2022.03.04 (금) AM 10:25

15명	상구번호 02
360	
01	359
03	358
02	357
01	356

문의전화는 국번없이 1357 *2020년 상

원격으로 손쉽게 관리할 수 있는 SMS 웹페이지를 제공합니다

❖ SMS(Settopbox Management System) 셋톱박스관리시스템



구성 특징

01 손쉬운 UI-UX기반 웹페이지 제공

- 직관적인 메뉴구성으로 손쉽게 관리 가능
- HTML 기능 제공으로 외부 링크 콘텐츠 전송 가능

02 기본 템플릿 제공

- 고객의 사업장에 맞는 다양한 템플릿 선택 가능
- 나만의 레이아웃도 손쉽게 제작 가능

03 이미지 영역 슬라이드쇼 기능

- 복수의 이미지를 시간대별로 설정하여 전환 가능
- 원격으로 언제든지 수정이 가능

The screenshot displays the '레이아웃관리' (Layout Management) interface. The top navigation bar includes '셋탑박스 관리 시스템 - SMS', '고급모드', '일반모드', '네오컨버전스', '콘텐츠 관리 시스템', 'SK broadband', 'TODAY : 2020.10.15', '공.메니저', 'LOG-OUT', and 'Settings'. The left sidebar contains menu items: '대시보드', '장치관리', '레이아웃관리' (highlighted), '셋탑박스 스케줄관리', '공지관리', 'IPTV 채널관리', and '회사관리'. The main content area is titled '레이아웃관리' and shows a '기본레이아웃' (Basic Layout) for 'Urban Garden Restaurant'. It features a '콘텐츠영역' (Content Area) with a '레이아웃 편집' (Layout Edit) button and a '이미지영역 설정' (Image Area Setting) panel. The image area displays a restaurant menu with a '레이아웃 유형' (Layout Type) of '배경&썸네일 설정' (Background & Thumbnail Setting). The image area setting panel shows a table of content items:

콘텐츠	시간
temp1_img1.png	00:15
temp1_img2.png	00:15
temp1_img3.png	00:15

Buttons for '컨텐츠 추가' (Add Content) and '삭제' (Delete) are visible. A note at the bottom of the image area states: '콘텐츠영역의 버튼을 드래그 하여 원하는 영역에 넣어주세요!' (Drag the buttons in the content area to place them in the desired area!). The footer includes '사용자 매뉴얼 다운로드', '동영상 매뉴얼 보러가기', 'HELPDESK 1670-8216', '평일 : 09:00 ~ 18:00', 'bmbs@neoconvr.com', and 'COPYRIGHT (C) NEOCONVERGENCE ALL RIGHTS RESERVED.'



800번 채널 내 콘텐츠를 캘린더 기반으로 원격으로 편성이 가능합니다

편성관리

다시보
장지관리
레이아웃관리
제어관리
공지관리
편성관리
맞춤광고관리
통계분석
사용자 메뉴얼 다운로드
동영상 메뉴얼 보러가기
HELPDESK
1600-0108
평일: 09:00~18:00
bmbcs@neoccnv.com

편성리스트 검색 편성등록
총복(800)

파일이면편성 시간기면편성

2021년 6월

일	월	화	수	목	금	토
30일	31일	1일	2일	3일	4일	5일
6일	7일	8일	9일	10일	11일	12일
13일	14일	15일	16일	17일	18일	19일
20일	21일	22일	23일	24일	25일	26일
27일	28일	29일	30일	1일	2일	3일
4일	5일	6일	7일	8일	9일	10일

콘텐츠 목록: Bt미디어보드 홍보, LG에너지솔루션, test, TESTTESTSTST, YD_TEST, 인천공항데모, 통계 TEST, 통계 TEST2, 파일편성_이수진

캘린더 내용: 30일, 6일, 13일, 20일, 27일, 4일, 31일, 7일, 14일, 21일, 28일, 5일, 1일, 8일, 15일, 22일, 29일, 6일, 2일, 9일, 16일, 23일, 30일, 7일, 3일, 10일, 17일, 24일, 31일, 4일, 11일, 18일, 25일, 1일, 12일, 19일, 26일, 2일, 13일, 20일, 27일, 3일, 14일, 21일, 28일, 4일, 15일, 22일, 29일, 5일, 16일, 23일, 30일, 6일, 17일, 24일, 1일, 18일, 25일, 2일, 19일, 26일, 3일, 20일, 27일, 4일, 21일, 28일, 5일, 22일, 29일, 6일, 23일, 30일, 7일, 24일, 1일, 2일, 3일, 4일, 5일, 6일, 7일, 8일, 9일, 10일



구성 특징

01 편의성 최우선 설계

- 캘린더 형태의 직관적인 편성 기능 제공
- 요일별/반복, 특정 이벤트 관리 용의

02 콘텐츠 관리 편의성 제공

- 간단한 조작으로 콘텐츠 Upload
- 이미지, 영상, 텍스트 등 다양한 종류의 콘텐츠 관리 편성 기능 제공

03 그룹별 편성/스케줄 제공

- 관리 그룹별(대/중/소) 다른 편성/방송 운영
- 채널로 별도 관리 가능



긴급공지사항 및 정기 안내 사항을 홍보 채널 내에 자막형태로 제공 가능합니다

공지관리

공지수정 [미리보기] 삭제 위수 저장

공지명: 테스트1

사용여부: 사용 미사용

사용기간: 2021.03.26 ~ 2021.05.27

그룹/장지선택: 그룹선택 장지선택

WSS채널선택: 채널선택

예약전송옵션: 시작시간 00:00 반복횟수 0 [추가] ● 반복횟수를 0으로 입력 시 공지가 무한반복됩니다

즉시전송옵션: 즉시전송 반복횟수 1

자막설정

자막이 제공되는 영역입니다 자막이 제

순서	공지내용	관리
1	환영합니다.	[삭제]
2	안녕하세요.	[삭제]

● 반복을 드래그하여 노출순서를 변경할 수 있습니다



구성 특징

01 실시간 공지 사항 안내

- 간단한 텍스트 입력으로 실시간 공지 사항 안내 기능 제공
- 사전 예약, 반복 설정 가능
- 글씨 크기, 색상, 위치, 속도 조정 가능

02 영상 공지 기능

- 긴급편성 또는 재난 알림 영상도 별도 스케줄과 관계 없이 실시간 공지 가능
- 경로당 안내 메시지 전송/재난알림용으로 활용 가능

03 자유로운 공지 자막 설정 가능

- 자막 설정 기능으로 색상, 위치, 크기 변경 가능



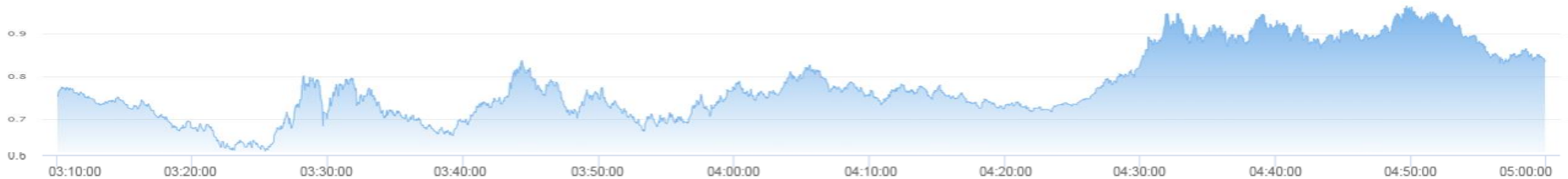
전용 대쉬보드를 제공하여 운영 및 트래픽 현황을 직관적으로 파악 가능합니다

☑ 홍보채널 전용 대쉬 보드 제공

화면 구성



트래픽현황



상세 설명

- ☑ 대쉬보드 : 장치현황판, 채널현황판, 모니터 현황판, 시청 통계, 파일 다운로드 현황판 제공
- ☑ 트래픽 현황 : 대/중/소그룹별, 셋톱박스별 제공

실시간 채널 수와 원하는 기능에 따라 **다양한 요금을 선택**하여 가입 가능합니다.

☑ Btv + On-Ad/On-Air(부가) 기본료(월 기준, 부가세포함)

구분	요금제/채널 수	특징	3년 약정가	할인가
Btv 기본료	Btv All / 253Ch.	채널 고민 없이 Btv 모든 채널을 시청할 수 있는 프리미엄 상품	16,500원	9,350원
	Btv 스탠다드/ 223Ch.	드라마/예능 채널은 기본! 애니/골프/스포츠 채널까지 시청할 수 있는 인기 상품	13,200원	7,700원
	Btv New 베이직 / 181Ch.	저렴한 요금으로 Btv 내 가장 인기 있는 드라마/예능 채널을 시청할 수 있는 새로운 실속형 상품	9,900원	6,050원
	Btv 선택 / 59Ch.	기본채널에 유료채널팩을 추가해 이용할 수 있는 상품	7,700원	4,400원
셋톱박스 임대료	Smart3 셋톱임대료	Android OS 기반 On-Ad 최적화 셋톱박스	4,400원	1,100원
On-Ad/On-Air 이용료	Basic/Standard/Premium	사업장 환경에 맞는 다양한 부가 요금제	뒷면 참고	

※ 할인가의 경우 여러 대의 Btv+On-Ad를 동일고객/동일장소 기준으로 설치한 경우 제공합니다 (두 번째 Btv부터 할인적용)

※ 출동비의 경우 별도로 1회 청구 됩니다.

On-Ad/On-Air 부가요금제에 따라 다양한 기능을 사용하실 수 있습니다

“사업장 환경에 맞는 요금을 선택하세요”

SKB On-Ad Basic

9,900원/월



광고 동영상, 이미지 재생 등 베이직한 기능을 원하는 고객

SKB On-Ad Standard

19,800원/월



순번 안내, 주문대기 안내 등 외부 시스템 연동을 원하는 고객

SKB On-Ad Premium

29,700원/월



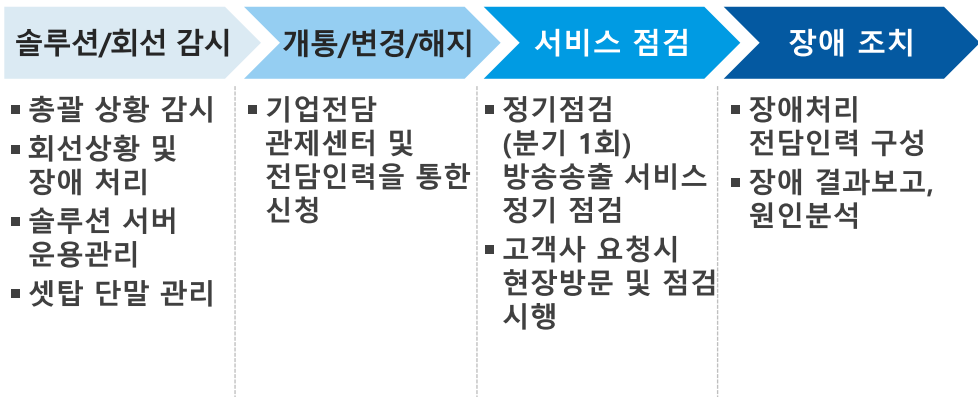
실시간 Live방송을 원하는 고객 (On-Air)

체계적인 절차에 따라 안정적인 유지보수와 전문 운영센터를 지원합니다

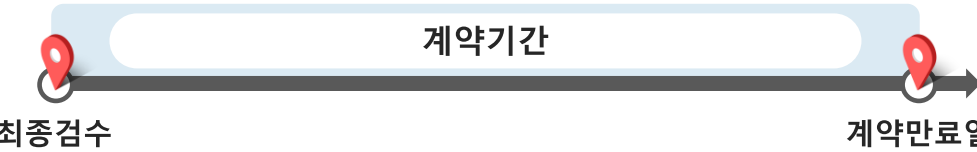
☑ 유지보수 및 운영 체계



☑ 유지보수 절차

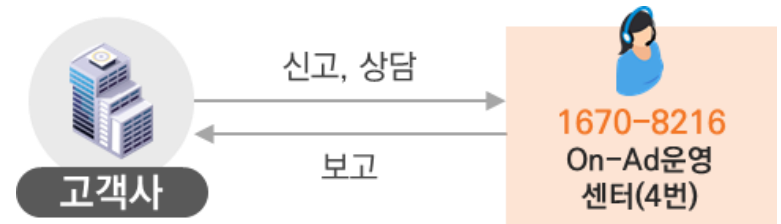


무상 유지 보수



※ 제공되는 셋탑박스와 S/W의 무상 A/S를 계약만료일까지 지원합니다 (단, 고객 과실/귀책사유 등 제외).

24시 One-Call System, 방송운영센터



- 홍보채널 전문 콜센터 운영
- 장애 발생 시 1차 원격 확인(원격리셋, 장비 모니터링 결과 분석 등)
- 통신망 or 솔루션 or 셋탑박스 이상 유무 확인 결과에 따른 현장 출동 지시 및 관리(홈서비스)
- 장애 결과 고객사 통보 및 보고

SKB On-Ad는 사업장 환경에 맞는 **다양한서비스 운영의 Reference를 보유**하고 있습니다

☺ 주요 서비스 제공업체 현황

고객명	셋탑수	TV수	활용
올리브 영	1,200	1,200	취급품 광고/자체홍보영상
삼성전자 서비스	403	500	사내방송/광고송출
온종합병원	330	330	병원방송/공지사항
삼성화재	255	255	사내방송/VOD(교육)방송
SK 브로드밴드	230	230	사내방송(스트림방송)/사내소통
라한호텔	230	230	자체홍보(웰컴영상)
셀로맥스(약국)	203	203	자사품 홍보/교육영상
홈앤서비스	180	180	사내방송/교육영상
삼성증권	50	120	사내방송(Live방송)
신용보증재단	36	36	홍보영상/번호대기표 연동
삼성카드	34	100	사내방송
의정부래척한방병원	6	6	병원홍보/진료대기표 연동

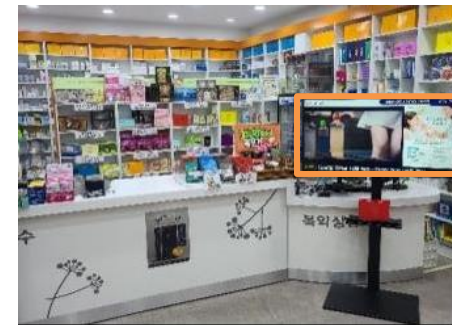
외 다수의 고객님의께서 다양한 서비스 활용중

서비스 운영 레이아웃 및 현장 설치 사례

■ 올리브 영 레이아웃(예)



■ 셀로맥스(약국) 설치/운영(예)



■ 삼성화재 레이아웃(예)



■ 신용보증재단 설치/운영(예)



※번호 대기표 연동

THANK YOU

FOR YOUR ATTENTION!

네오컨버전스(주)
박세윤팀장

www.neoconv.com

sypark@neoconv.com

010-9025-3666

❖ SKB OAOA 가입문의 [070-8787-2993](tel:070-8787-2993)