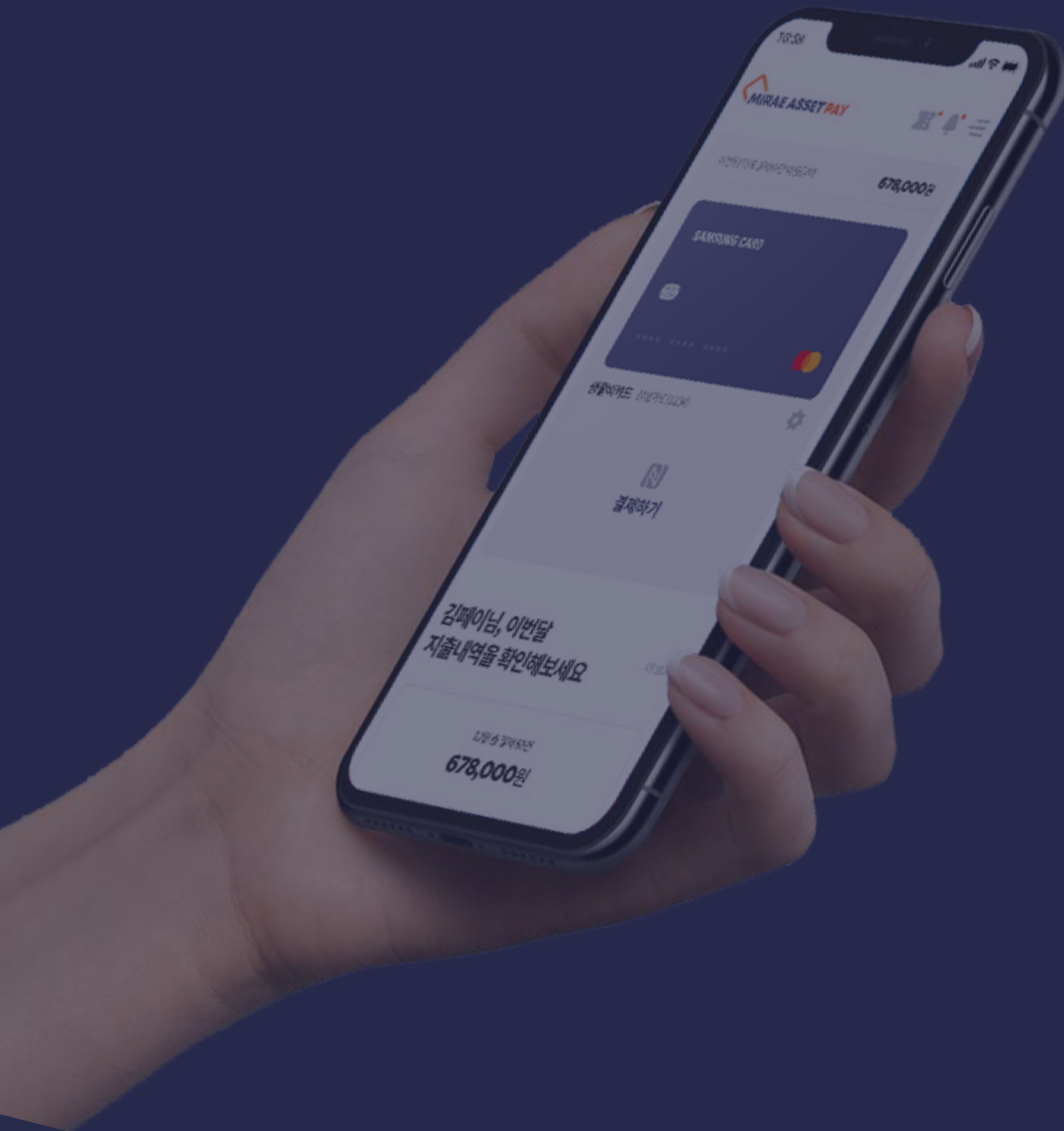


미래에셋페이 서비스 소개서



MIRAE ASSET
미래에셋증권

INDEX



01

미래에셋페이란?

02

미래에셋페이
특징

03

미래에셋페이
서비스 소개

04

미래에셋페이
가맹점 혜택

05

미래에셋페이
가맹 절차

미래에셋페이 모든 결제를 담다.

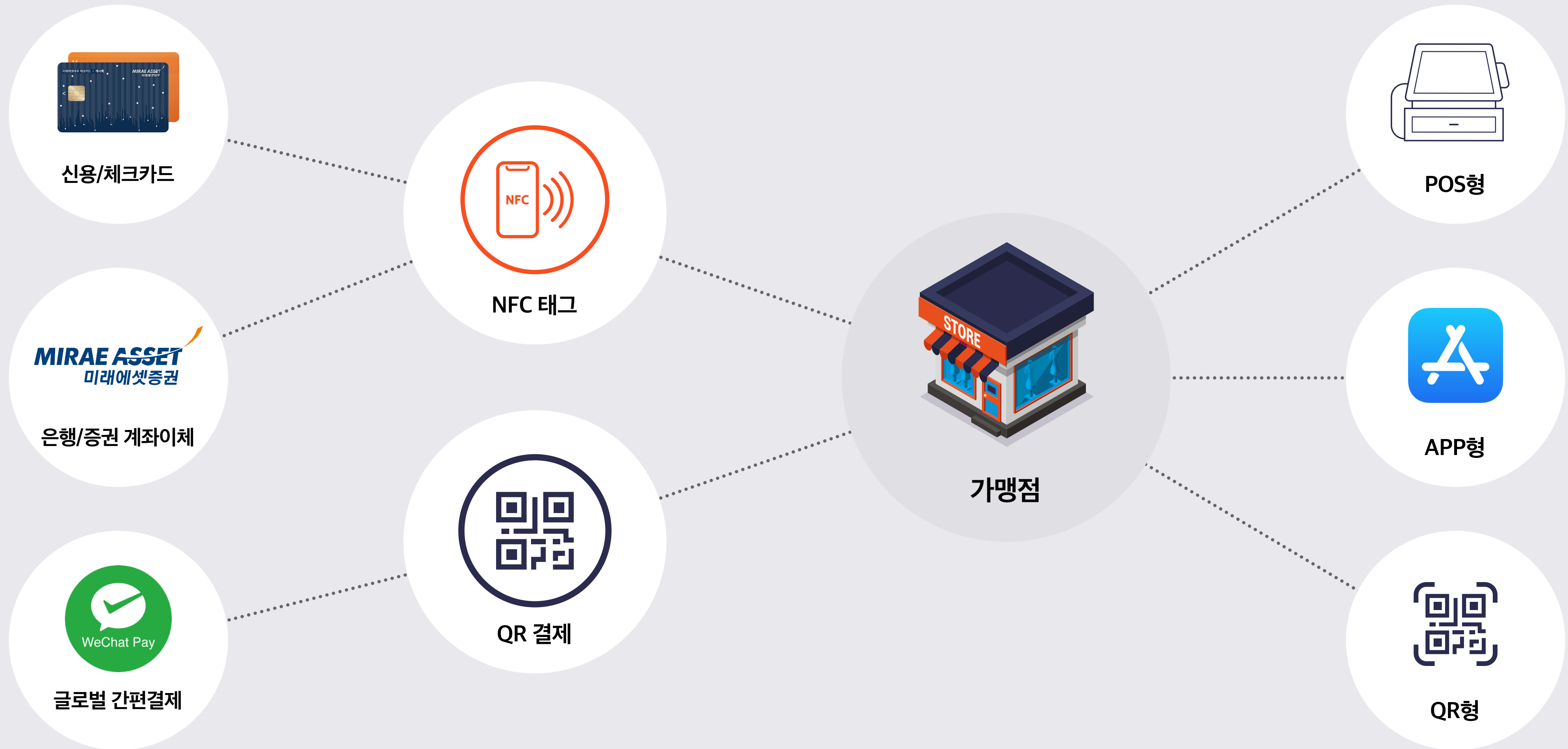
미래에셋페이는 미래에셋증권이 출시한 국내외 간편결제 서비스 플랫폼입니다.

미래에셋페이는 국내 PG 및 간편결제는 물론 해외 관광객이 국내에서도 환전없이 결제할 수 있는 역결제 서비스 까지 확장 & 제공 할 예정입니다.



미래에셋페이 서비스 특징

NFC 터치 및 QR 결제로 사용성에 간편함을 더하고, 가맹점에 모든 결제 수단을 제공하여 가맹가입 제한을 없애고, 결제 단계 간소화로 수수료 인하 및 다양한 혜택을 가맹점과 나누며, 미래에셋페이 하나로 국내 + 글로벌페이 서비스를 지원합니다.



국내

NFC 간편결제

국내 최초
아이폰 NFC 태그결제

WECHAT PAY

중국인 관광객 간편결제

**미래에셋페이
주요 서비스**

간편 출입인증

내국인 출입증서비스
(NFC)

택스 리펀드

전자여권연계 택스리펀드

간편 출입인증

외국인 출입인증서비스
(QR)

해외

미래에셋페이 국내 NFC 간편결제

국내 아이폰 사용자 1,200만명.

미래에셋페이는 이미 익숙한 삼성페이처럼 아이폰 유저들도 NFC 터치 간편결제를 사용 할 수 있는 환경을 제공합니다.

사용자는 미래에셋페이 앱을 다운받아 신용카드 정보를 등록하고 가맹점에 비치된 NFC 태그를 터치하여 간편하게 결제 할 수 있습니다.



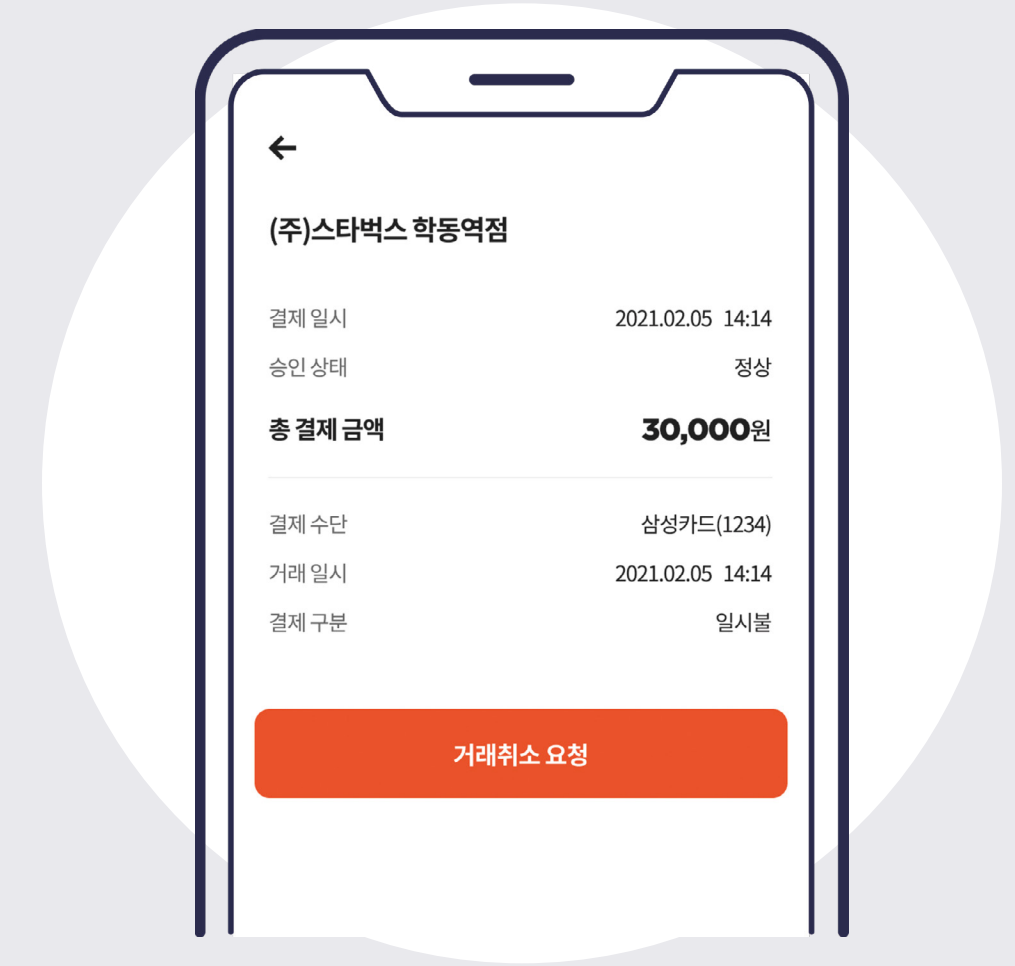
미래에셋페이 앱 실행



NFC 태그 스캔



결제 요청 및 결제 확인



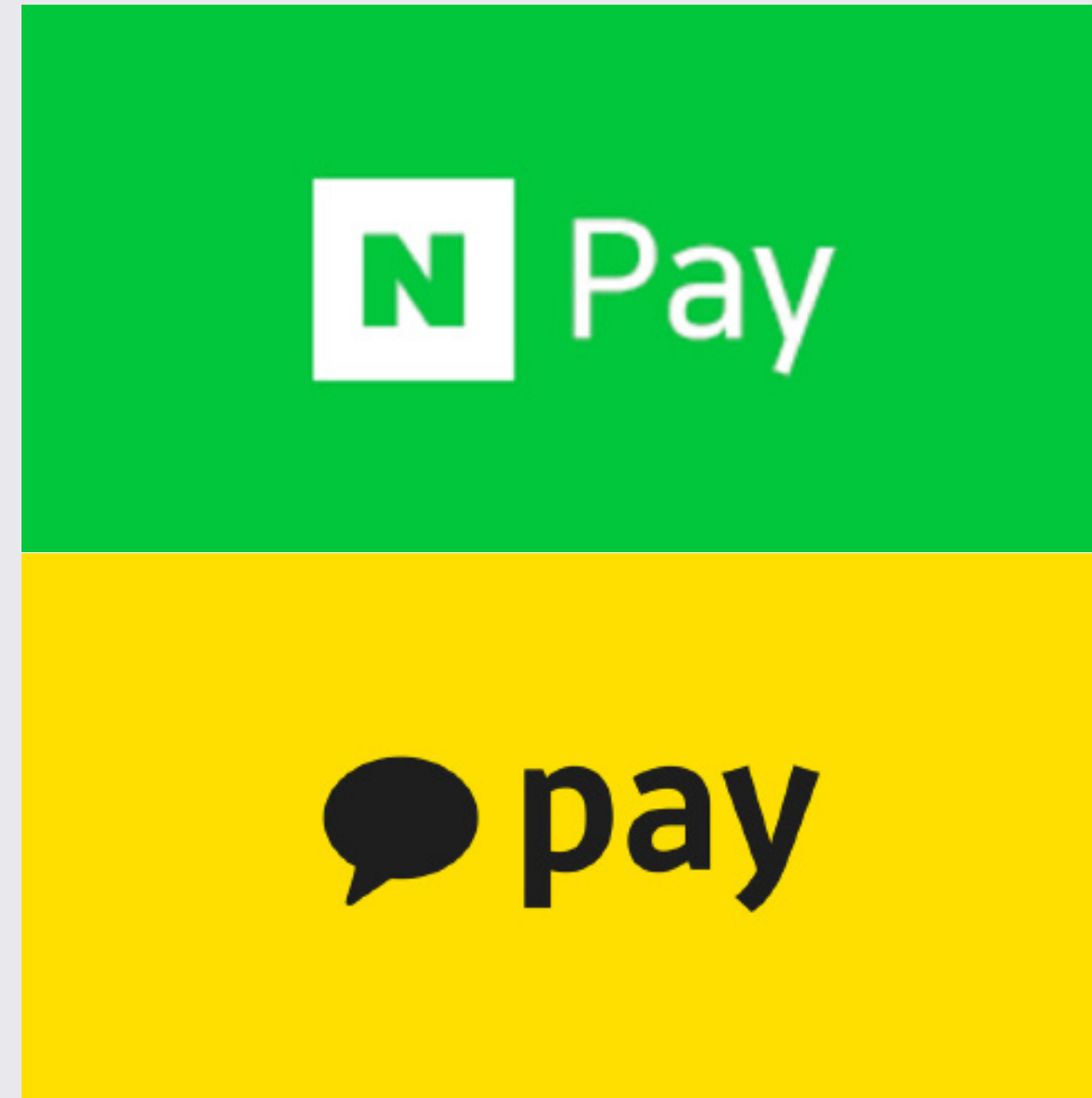
결제 완료

미래에셋페이 국내 NFC 간편결제



방법 태그방식 (POS 설치)
결제수단 신용카드
가능매체 ONLY 삼성фон

+



방법 QR 또는 바코드 (QR코드 비치)
결제수단 선불 or 신용카드
가능매체 모든 휴대폰

=



방법 간단한 태그방식
(태그 스티커 및 APP 다운)
결제수단 신용 / 계좌 / 위챗
가능매체 모든 휴대폰 (아이폰 가능)

미래에셋페이 글로벌 간편결제

중국 관광객은 해외에서도 자국 결제수단을 선호하며 모바일 결제수단 비율이 가장 높습니다.

이러한 소비 성향을 파악해 중국인 관광객 편의 차원뿐만 아니라 관광객 유치에 위해 다양한 디지털 결제 방식 도입이 필수입니다.

방한
중국인 관광객

551만

1인 평균
소비 지출액

201만원

중국 관광객의
국내 모바일 결제율

69%

미래에셋페이 글로벌 간편결제

미래에셋페이는 결제 단말기가 없는 1인 사장님도 가장 간편한 방법으로 외국 관광객 결제를 받으실 수 있도록
가맹점 성격에 맞는 다양한 결제 방식을 제공합니다.

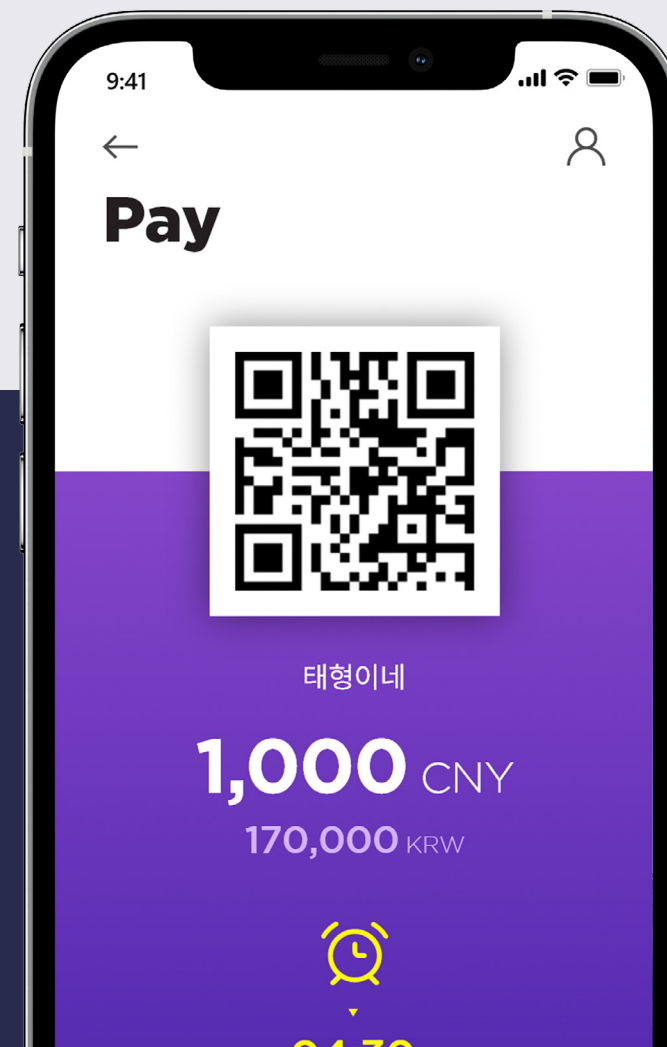
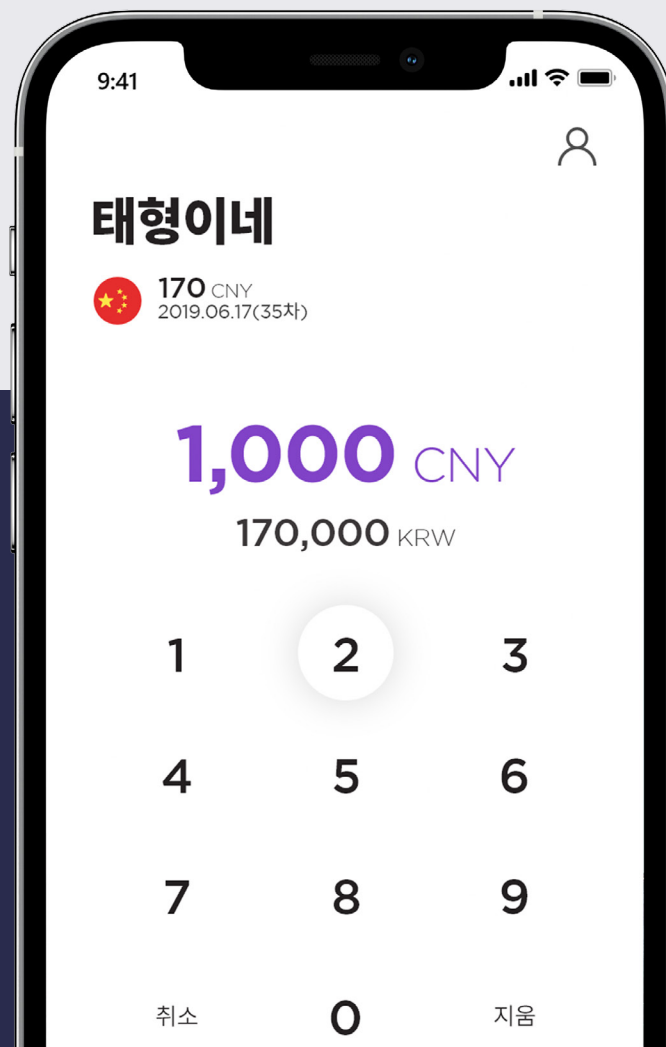
기존 POS / 태블릿 사용 중 이신 가맹점도 시스템에 따라 호환 가능하며 사용하시던 기기 그대로 위챗 결제하실 수 있습니다.

App 결제 프로세스

판매 금액 입력

결제 QR 코드

결제 완료



가맹점 결제 지원방식

구분	특징
APP TO APP	변동형 QR을 이용하여, 휴대폰 / 태블릿 / 키오스크 등의 단말기를 통한 결제
휴대폰 결제 단말기 방식	카드, 삼성페이 등 결제사에서 제공하는 단말기를 활용한 변동형 QR 결제
POS 연동 방식	운영중인 POS 기기의 프로그램 연동 개발하여, 바코드 / QR 리더기를 이용하여 결제 → 양방향 모니터의 경우 변동형 QR 생성하여 결제

* 단, 휴대폰 결제 단말기 및 POS 연동의 경우 개발리소스 및 인프라 비용이 발생 할 수 있습니다.

미래에셋페이

글로벌 간편결제

	타사기준	미래에셋페이 (위챗)
가맹대상	업종 및 지역 제한	업태, 업종, 지역 상관없이 오프라인 사업자라면 누구나 가능
가맹비, 연회비	100,000원 ~ 300,000원	가맹비, 연회비 무료
단말기 설치	POS 및 단말기 설치	APP to APP + 다양한 결제방식 지원
가맹절차	서비스 계약서 작성 → 승인 심사 → POS 설치 → 서비스 이용	환전 번거로움 없는 원화 정산
정산 주기	주 정산 ~ 월 정산	결제일로부터 2일 후 정산
가맹키트	별도 신청 필요	탁상배너, 가맹점 스티커, 안내 리플렛 기본 제공

미래에셋페이 부가서비스 선택

미래에셋페이는 외국 관광객 대상으로 매장을 운영하시는 가맹점을 위해
별도 여권스캐너 및 단말기 없이 외국 관광객 물건 구매시 **사전 면세(택스리펀) 서비스**를 제공합니다.



미래에셋페이 부가서비스 제공

포스트 코로나 시대에 오프라인 매장에서 필수로 확인해야하는 방문 고객 출입인증.
미래에셋페이는 매장을 이용하는 모든 내외국인 고객 방문 관리를 위해
NFC 터치와 QR 체크 기술을 활용한 출입인증 서비스를 제공합니다.

기존

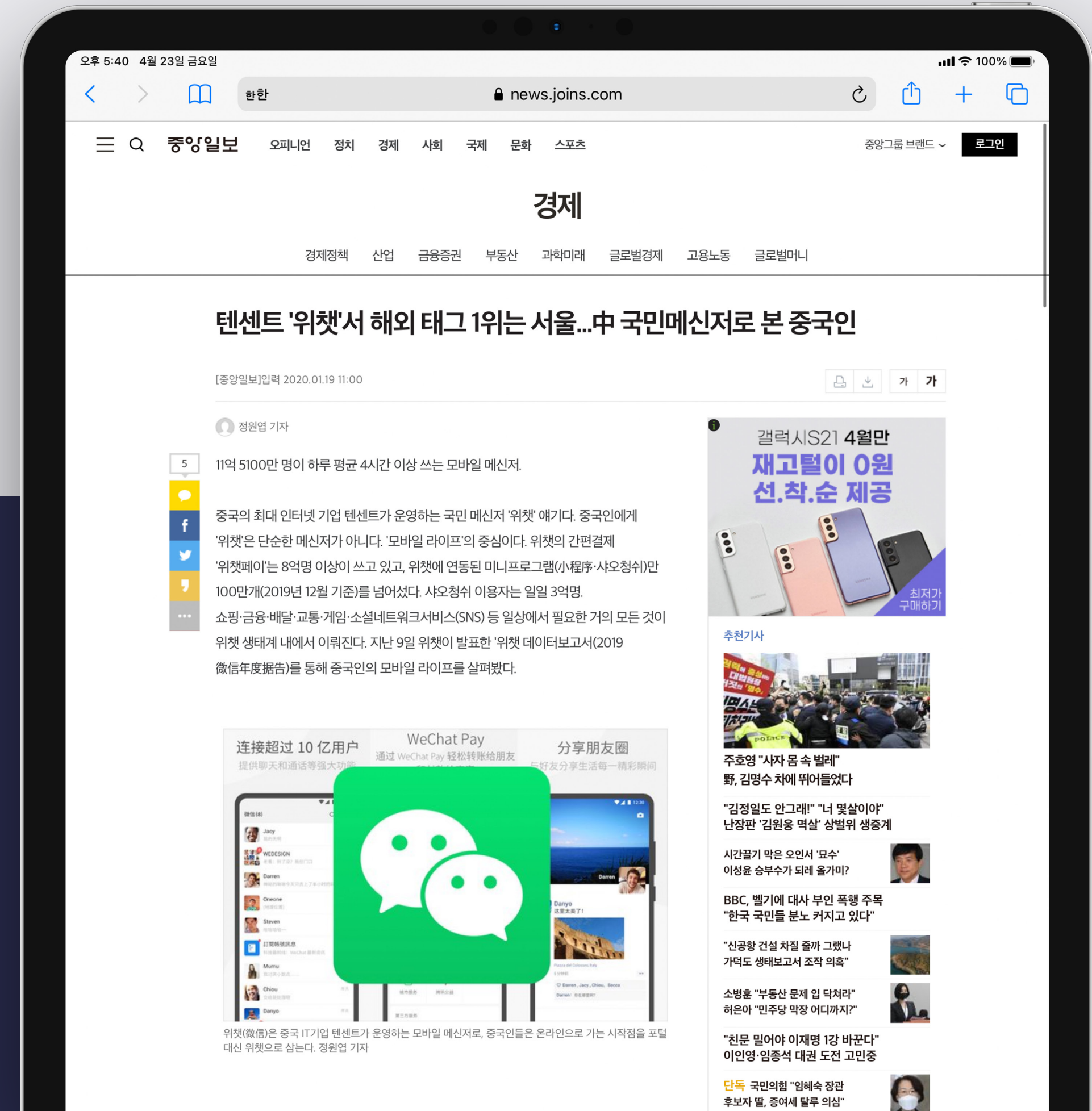
- 사용자는 매번 개인정보 수집 동의, 본인인증을 통한 QR 발급 필요
- 가맹점은 태블릿이 없으면 전자출입명부 불가 태블릿 비치 및 별도 관리 필요
- 외국인 스마트 출입인증 관리 불가



미래에셋페이

- 사용자 최초 본인인증 후 별도 인증절차 없이 편리한 사용
- 태블릿 비치 및 별도 관리 필요성없음 POS와 연동되어 편리한 고객 출입 관리
- 글로벌 결제 서비스 제공으로 모바일 여권 기능을 활용하여 외국인도 스마트 출입 인증 지원

미래에셋페이 부가서비스 제공



미래에셋페이 부가서비스 제공

중국 현지 위챗 미니프로그램 샤오청쉬는 위챗 앱인 앱 개념의 쇼핑앱으로 중국 현지에서 해외 상품을 손쉽게 구매할 수 있는
사용자의 모바일 일상을 아우르는 필수 기능입니다.

일간 사용자
(DAU)

4.5억명

(Daily Active Users, 2020)

미니프로그램
연간 거래액

207조

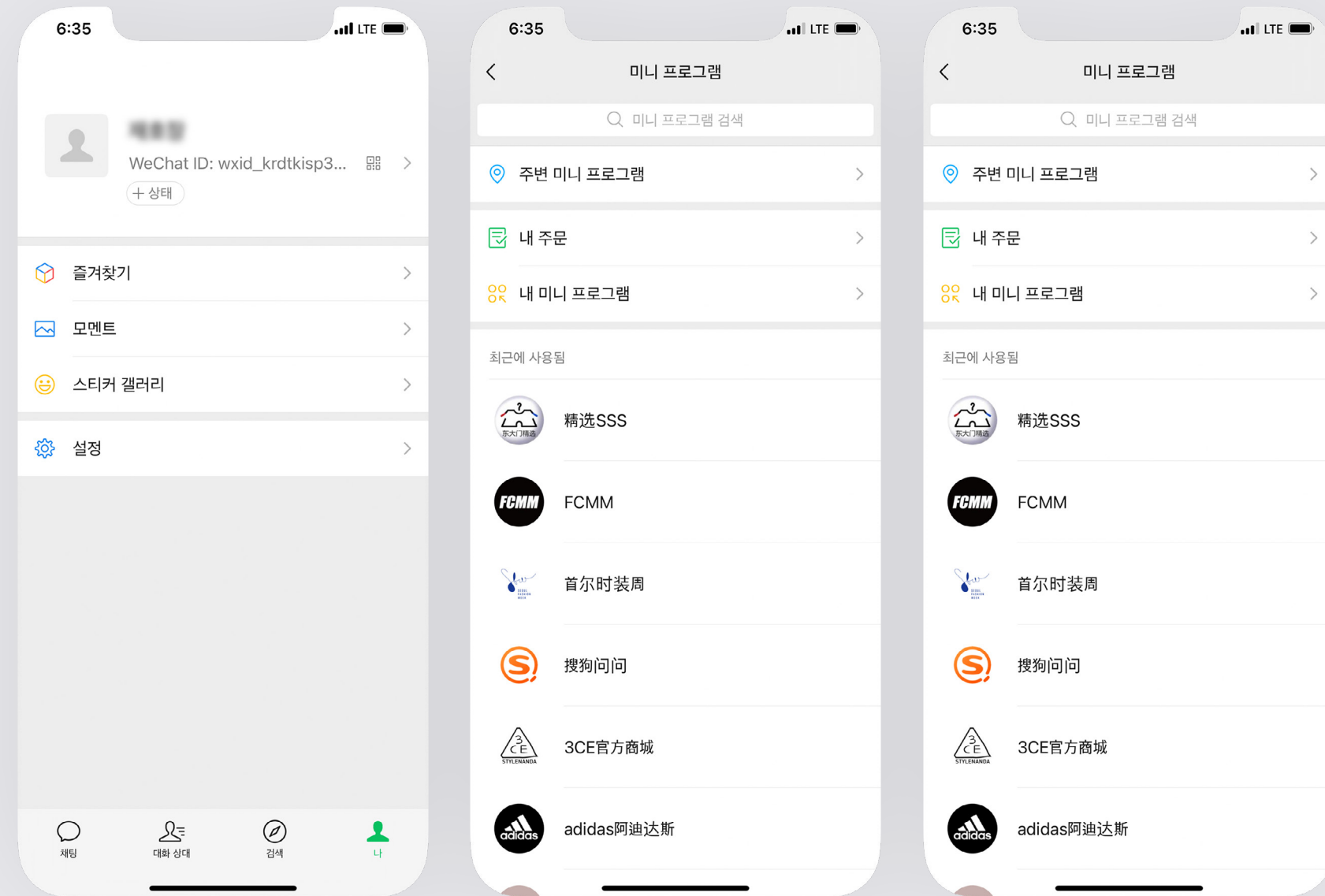
(약 12,000억 위안, 2019)

미래에셋페이 부가서비스 제공

미래에셋증권은 국내 미니프로그램 최초 제작사와 협업하여 미래에셋페이 가맹점이라면 누구나 중국의 앱인앱 개념의 쇼핑앱에 **상품을 판매하거나 브랜드를 홍보할 수 있는 환경을 지원**합니다.



미니프로그램 입점



미니프로그램 운영
라이브커머스, 위탁판매, 미니프로그램 제작

미래에셋페이 부가서비스 제공

미래에셋증권은 국내 미니프로그램 최초 제작사와 협업하여 미래에셋페이 가맹점이라면 누구나 중국의 앱인앱 개념의 쇼핑앱에 **상품을 판매하거나 브랜드를 홍보할 수 있는 환경을 지원합니다.**



미래에셋페이 가맹 절차 안내

미래에셋페이는 복잡한 가맹 계약 없이 **간편한 가맹절차**를 제공합니다.



- 서류 제출 기준으로 가맹점 서비스 승인까지 최대 2일 소요 됩니다.
- APP TO APP 방식이 아닐 경우, 시스템 연동에 대한 일정협의를 필요 할 수 있습니다.
- 가맹점 승인 후 영업대리점이 방문하여 NFC 태그기기 설치 및 서비스 이용을 도와드립니다.

THANK YOU
감사합니다.

MIRAE ASSET
미래에셋증권