

tvN 드라마

12월의 크리스마스

$$x = -3 \pm \sqrt{5}y$$

$$S_n = \frac{n(n+1)}{2}$$

$$y = 1 - 2x$$

$$y = \frac{1}{x}$$

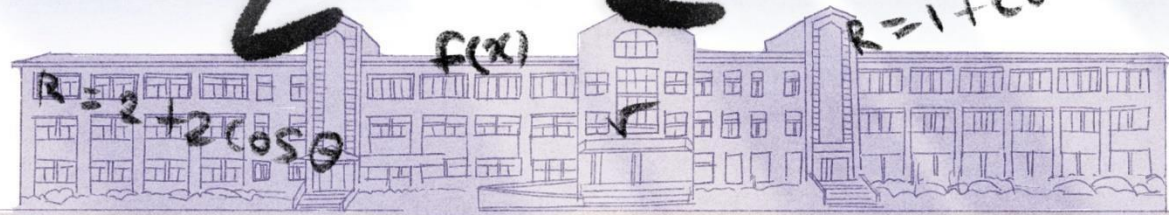
$$x^2 + y^2 = 9$$

$$a^2 + b^2 + c^2$$

$$R = 1 + \cos \theta$$

$$f(x)$$

$$R = 2 + 2 \cos \theta$$



드라마개요

12살의 꽃리이

$x = -3|5\sin y|$ $S_n = \sum_{n=1}^n$ $y = 1-2x$
 $x \div$ $f(x)$ $a^2+b^2=c^2$ $x^2+y^2=9$
 $R = 2+2\cos\theta$ $R = 1+\cos\theta$

편성정보 | **tvN** / 2021년 11월 방영 예정 (16부작)

극본 | 김지운 (SBS 의사 요한, 청담동 앨리스 등)

연출 | 김상협 (tvN 여신강림, MBC 어쩌다 발견한 하루 등)

제작 |  

출연 | 임수정, 이도현 外

줄거리 | 예술보다 아름다운 수학을 사랑하는 수학교사와 천재가
특혜비리의 온상인 사립고 내에서 통념과 편견을 뛰어넘는 이야기

흥행포인트

다수의 학원물을 통해 감각적인 연출력을 인정받은 **김상협** 감독의 차기작!

명문 사립고에서 벌어지는 사제간의 로맨스!

tvN 학원물 드라마 “멜랑콜리아”



최고시청률
4.1% (Nielsen)



최고시청률
4.6% (Nielsen)



멜랑콜리아

기획의도

{왜 멜로인가}

열여덟 남자 고등학생과 서른 둘 여교사의 사랑 이야기. 누군가는 불편할 것이다. 누군가는 비난할 것이다. 누군가는 외면할 것이다. 그럼에도, 왜 두 사람의 사랑 이야기인가. 이 드라마는 사랑이 아니기 때문에 사랑이 시작되는 이야기다. 타의에 의해 조작되고 날조된 사랑, 그로 인해 돌을 맞고 벼랑 끝에 몰리는 두 주인공. 둘은 사랑이 아님을 증명하기 위해 뛰어 들었다. 진짜 사랑을 하게 된다. 누구나 설렐 것이다. 누구나 응원할 것이다. 누구나 바랄 것이다. 온갖 편견과 비난, 계락을 이겨내고 두 사람의 사랑이 꼭 이루어지길.

{왜 교육인가}

정치인들의 자식이 누린, 차원이 다른 특혜 의혹. 매년 입시전쟁을 치르며 자식 교육에 올인하는 대한민국은 부도덕을 비난하고 부정행위에 분노했다. 하지만, 많은 이들의 가슴을 가장 아프게 때린 감정은 배신감도, 분노도 아닌 '박탈감'이었을 것이다. 내 자식이 못 누린 혜택을 다른 아이가 누린다면? 내 아이를 떨어트리고 내 아이의 자리를 대신 차지한다면? '특혜백화점'이라 불리며 온갖 비리와 부정으로 점철된 강남의 한 명문 사립 고등학교 통해, 이 시대 많은 이들을 고통스럽게 하는 박탈감이란 감정을 이야기하고자 한다. 또한, 사교육 열풍과 과열된 입시 경쟁에 영혼을 빼앗긴 대한민국에서 '공정한 교육'이란 무엇인가 이야기하고자 한다.

{왜 수학인가}

수를 통해 평가하고 평가받는, 숫자를 위한 경쟁이 과열된 사회. 그런데 여기 그 숫자가 아름답다고 말하는 수학 교사가 있다. 유한한 인간이 무한을 꿈꿀 수 있게 하는 것, 도시공간에 점을 찍어 보이지 않는 것을 볼 수 있게 하는 것도, 황금비의 원리를 통해 비례와 질서, 조화의 아름다움을 선사하는 것도 모두 수학이라고 말한다. "수학은 우주의 언어" 라고 했던 갈릴레이의 말처럼, 수학은 우주를 탐구하는 언어이며 곧 "인간을 탐구하는 언어" 라고.

스토리라인

만 열여섯살에 스물네살 연상인 선생님을 만나 5년간 노력하고 기다린 끝에 사랑을 이룬 순정남.

철학박사 최고의 엘리트를 양성하는 국립행정학교 출신.

30대 중반에 대통령 경제수석비서관과 경제산업부 장관을 거쳐

만서른아홉에 프랑스 최연소 대통령이 된 에마뉼엘 마크롱과 프랑스 영부인 브리짓 마크롱

두 사람의 이야기가 대한민국 학군번지.

강남의 한 고등학교에서 시작됐다면? 발칙한 상상에서 물꼬를 터 보았다.

실제 이런 사건이 일어난다면 남학생의 부모는 학교로 달려가 여교사의 머리채를 잡아채고 거세게 항의하며 욕을 퍼부을 것이다.

그러나 이 드라마 속 두 주인공의 시작은 부적절한 관계가 아니다.

각기 다른 이유에서 시작된 모함과 조작으로 조금은 특별하고 각별했던 두 사람의 관계가

부적절한 성적(性的) 스캔들이 되고 성적(成績) 비리로까지 번진다.

결국 파면해임 당하고 파혼 마저 당한 여자. 결백을 증명하고 자몸부림치는 남자.

그러나 증명은 실패로 끝나고 돌을 맞으며 떠났던 여자는 4년 뒤 다시 돌아온다.

사제 관계였던 두 사람은 성인 남녀로 재회한다.

둘은 합심해 자신들을 부도덕하고 비윤리적인 스캔들로 몰아넣은

명문 사립고 재단과 학생, 학부모들의 비리를 밝히고 그들의 민낯을 폭로하려 한다.

그런데 그러는 사이,

가짜 스캔들의 주인공이 아닌,

진짜 러브 스토리의 주인공이 되어가는 두 사람.

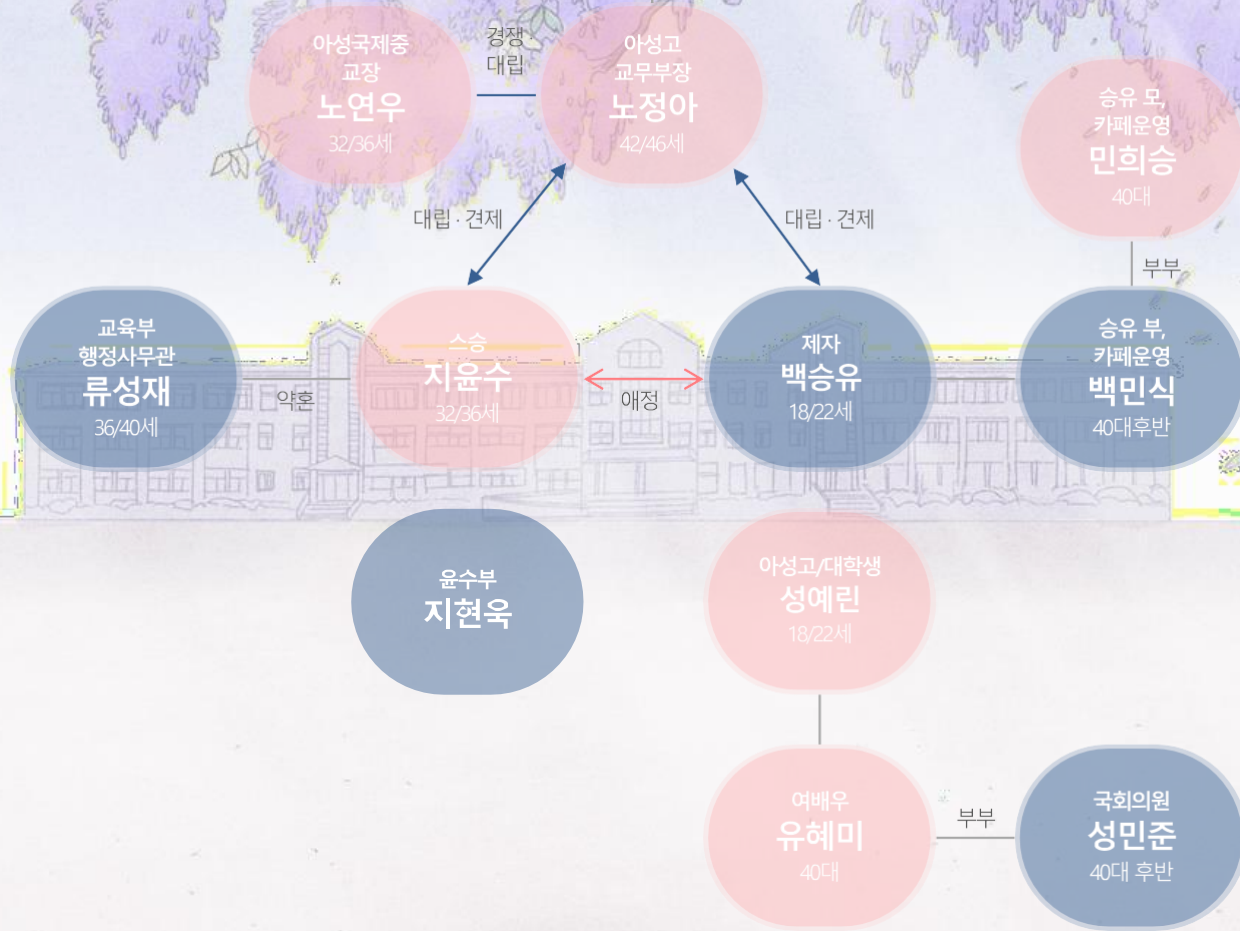
세상은 이제 그들을 어떤 눈으로 바라볼 것인가.

*본 제안서의 내용은 스튜디오 드래곤의 자산이며, 비공개 자료입니다.

이 자료의 전체 또는 일부를 무단으로 게시, 배포하거나 개인 용도로 활용 시 법적 조치를 받을 수 있습니다.

인물관계도

— 가족관계
 — 적대관계
 — 애정관계



등장인물



CAST 임수정

지윤수 (여 / 32-36세 / 수학교사-수학논술 일타강사)

“내가 제일 좋아하는 숫자는 1이야. ‘넘버 원’ 말고 ‘온리원’.”

세계 7대 수학 난제 앞에서 가슴이 뛰는 수학 덕후.

입시교육의 꽃이 된 수학, 그 무게에 짓눌린 아이들에게

수식의 아름다움과 증명의 즐거움을 가르치는 낭만 교사.

모두가 똑같은 교과서를 보고 교과서에 나온 것만이 정답이라고 가르치는 교육 현실에서

너만의 ‘해답’을 쓰고 너만의 ‘증명’을 해보라고 독려하는 튀는 선생.

어차피 인생엔 달달 외워 쓰는 정답이란 게 없고 교과서대로 살아보아야 지는 게임이 대부분이니까

탄산수 같은 미소, 소녀같이 여린 몸집에 선한 인상이지만

한 번 마음 먹은 건 밀어 붙이고야 마는 강단과 고집이 있다.

병들어가는 지구를 위해 ‘나 하나쯤’이 아니라 ‘나 하나라도’ 정신으로

자동차가 아닌 자전거로 출퇴근하고, 에코백에 운동화 차림을 좋아한다.

수학자 하디의 가장 위대한 발견은 수학 천재 라마누잔이었던 것처럼, 윤수에게도 그런 존재가 나타난다.

새로 부임한 아성고등학교의 전교 꼴찌.

아성고 아이들이 가슴에 하나씩 달고 있는 번쩍이는 배지와 달리,

먼지가 뽀얗게 쌓인 트로피 같은 아이.

먼지를 털어내고 어루만져 주자 반짝반짝 눈이 부시게 빛을 내는 특별한 한 아이.

그렇게 그 아이와 정서적인 교감,진심 어린 위로를 나누며 아이의 눈빛을,성적을, 그리고 인생을 바꾸는 듯했다.

등장인물



CAST 이도현

백승유 (남 / 18-22세 / 아성고교 학생-수학자)

“내가 제일 싫어하는 숫자가 ‘1’이에요. 날 1등 만들 생각이면 꿈 깨요.”

5세의 나이에 한 퀴즈프로그램에서 당시 카이스트,포항공대,서울대 수학과 학생들도 풀지 못한 수학 문제 풀이를 제시해 모두를 놀라게 했고 전 세계 각종 수학올림피아드 석권,10세에 MIT 초청 입학. 그러나 12세에 자퇴하며 돌연 자취를 감춘 일명 ‘사라진 수학천재소년’. 이것이 지금은 상상도 못 할 승유의 과거 프로필이다.

그러던 어느 날 가짜 전교 꼴찌 놀이를 하고 있다는 사실을 누군가에게 들킨다. 유명 수학대회를 휩쓸며 우승자를 배출해냈다는 새로 온 수학 선생. 그 선생이 만든 수학 창의적 체험활동 동아리에 들기 위해 지원자들이 몰렸고 모두의 이목이 집중된 가운데 지윤수 선생은 수학 문제 하나를 냈다. 그리고 승유는 그 문제의 정답을 맞춘 유일한 학생이 되었다.

그것을 시작으로 윤수가 내는 문제들이 이상하게 머릿속을 맴돌았다. 한밤중에 학교에 달려가 미친 듯이,홀린 듯이 문제 풀이를 쓰고 있는 자신을 발견한 승유는 그날 이후 지윤수 선생이 인도하는 수학의 세계로 빠져 들어간다. 처음엔 잊고 있던 수식의 아름다움에 빨려 들어간 듯 했는데 언젠가부터는 지윤수의 청량한 미소에, 진심 어린 칭찬 한마디에, 상처를 어루만져 주는 손길에 정신없이 속수무책 빠져 들어간다.

등장인물

노정아 (여 / 42-46세 / 아성고 교무부장 음악교사)

“옛날엔 큰 숫자가 큰 권력을 의미했다면서요? 지금은 달라요. 이젠 작은 숫자가 권력이예요.
1등,1등급상위 1퍼센트.”

아성학원 이사장의 딸로 40대 초반에 교무부장에 오른 아성고 실세.
아성왕국이 치세를 누리고 있는 교육열 1번지 한국동의 명실상부한 여왕벌.
아성재단 학부모라면 누구든 그녀 앞에 고개를 숙인다.
그녀의 꿈은 아성고, 나아가 아성재단의 학교들을 한국의 이튼 칼리지로 키우는 것.
온갖 정성과 노력으로, 온갖 불법과 편법으로 아성고를 오늘날의 명문 사립학교로 이끌어온 그녀.

현재 그녀는 남편과 이혼했고 초등학생인 딸을 혼자 키운다.
국회의원이자 아성고 전교 1등인 성예린의 아버지와 불륜 관계에 있다.
예린을 전교1등으로 만든 것 역시 '특별 학생 관리 시스템'의 대표적, 성공적 결과물.

하지만 지윤수의 등장 이후 모든 게 달라졌다.
백승유가 갑자기 치고 올라와 견고하게 맞춰놓은 모든 밸런스가 무너진 것.
감히 나의 성역을 건드리고 반기를 들어?
특별 학생 관리 시스템으로 성적(成績) 비리를 이어가기 위해
'지윤수 성적(性的)스캔들' 을 조작한다.

CAST 진행 중

등장인물

류성재 (남 / 36-40세 / 교육부 기획조정실 행정사무관)

지윤수의 약혼자

잘난 외모, 잘난 집안, 잘난 학벌과 직업 등 빠지는 것 없는 남자답게 늘 자신감 넘치지만 조금 철이 없고 이기적이기도 하다.

거물급 정치인인 아버지. 재벌가 딸로 퍼스트 레이디의 꿈을 꾸며 정략 결혼한 어머니. 그렇게 권력과 재력을 두루 갖춘 부모라는 아쉬울 것 없는 환경임에도 성재는 집요한 추진력과 승부 근성을 타고났다.

자신의 집안 배경을 알게 된 윤수가 부담을 느끼고 떠나려 했을 때, 그는 윤수의 마음을 되돌리기 위해 무엇이든 했다.

실연을 패배와 좌절로 인식한 성재의 승부 근성이 발동했고, 부모와 의절할 각오로 윤수와의 결혼을 밀어붙였다. 그리고 결국에는 아버지의 묵인과 어머니의 항복을 받아냈다.

그런데 결혼을 앞두고 듣게 된 청전벽력같은 사실.

내 예비신부와 그녀의 제자인 고등학생 사이에 스캔들이라니.

어이없고 근거 없는 헛소문일 뿐이라며 믿지 않았으나 이미 사람들의 입방아에 오르내리기 시작한 윤수의 이야기에 자존심이 상하고 있었는데, 설상가상으로 힘들게 설득한 부모님으로부터 비난을 받고 버티던 마음이 무너진다.

윤수에 대한 믿음은 원망으로, 윤수에 대한 사랑은 집착으로 점점 변해간다.

윤수와 승유의 떠들썩한 스캔들로 결혼도, 창창한 앞날도 망가지기 일보 직전, 성재는 인생 최대의 갈림길에 서게 되는데..

CAST 진행 중

등장인물

성예린 (여 / 18-22세 / 아성고 부동의 전교1등)

좋은 머리는 국회의원인 아빠, 출중한 외모는 탑 여배우인 엄마의 우월한 유전자를 물려받았다. 아성고 학생들의 '넘사벽' 존재이나 본인은 늘 1등 강박에 시달린다. 특히 유독 약한 수학에 있어서는 불안 증세도 갖고 있다. 어린 시절, 어려운 수학 문제를 쉽게 풀어내는 승유에게 자존심 상한 기억이 있지만, 경쟁도 어느 정도 레벨이 맞아야 가능한 것. 승유가 전제로 주목받으면서 외국으로 떠난 뒤에는 머리가 엄청 좋은 초등학교 동창이 있었지 기억 저편으로 보낸 후 잊고 지냈다. 그러다 몇 년 뒤 승유를 다시 만나고 잠깐 긴장했지만 어딘가 망가진 것 같은 승유는 더 이상 위협이 되지 않았다. 그런데 어느 날 갑자기 승유가 천재적인 모습을 되찾은 것을 보고 복잡한 심정이 된다. 유일한 약점이었던 수학을 겨우 1등급으로 유지하고 있었는데, 전교 꼴찌 백승유가 치고 올라오면서 와르르 균형이 무너진 것이다. 승유에 대한 애증, 성적에 대한 불안증이 심해지다가 결국 승유의 변화를 이끌어낸 지윤수에게 적대감을 갖게 된다. 또한 본인은 잘 느끼지 못하지만, 승유에 대한 이성으로서의 감정을 품게 된다.

CAST 진행 중

최시안 (여 / 17세 / 아성수학예술영재학교 재학생)

승유와의 스캔들로 교사를 그만 두고 사교육 강사가 된 윤수가 애정을 갖고 가르치는 학생.어렸을 때부터 할아버지에게 배운 장기 실력이 매우 뛰어나다. 윤수와도 장기 덕분에 만났다. 임형빈을 따라 서울 한국동으로 돌아온 지 얼마 되지 않은 시점, 당시 중학생이던 시안이 공원에서 노인들을 상대로 내기장기 중인 모습을 윤수가 보게 된 것. 노인장기판에서 병을 뜯다시피 하며 용돈 벌이를 하던 시안은 누군가의 신고로 도망을 치게 되는데, 그 신고를 한 장본인이 바로 윤수였다. 며칠 시안이 두는 장기를 지켜 본 윤수는 그 아이가 수학적으로 매우 비상한 머리를 지녔음을 느꼈고, 그 짓거리를 그만두게 하기 위해서 신고했던 것. 그렇게 시작된 두 사람의 인연은 윤수가 임형빈에게 부탁해 특별 장학생으로 시안이 윤수에게 수학 수업을 받으면서 발전해 나간다. 사회적 배려자 전형으로 아성수학예술영재학교에 입학한 뒤 시안은 또 한 명의 수학스승을 만나게 되는데, 그 사람이 바로 백승유다. 자신의 우상인 승유를 스승으로 맞이한 시안은 팬심 가득한 상태로 더욱 수학공부에 집중하고, 영재학교에서 큰 두각을 나타내게 된다.

CAST 진행 중

직업군 PPL / 서브직업군

[극 중 남자주인공 '승유'의 부모님 직업군]
극 중 주인공 부모님이 운영하는 카페로 설정 가능
제작지원사의 주요 사업 및 주력 제품을 포함한
브랜드의 고객 서비스 및 기획 PPL 진행 가능



<tvN 여신강림> - 에이바우트 카페



<tvN 청춘기록> - 서브웨이

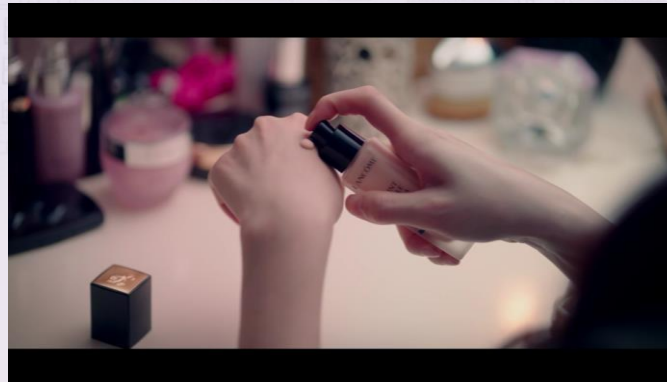
제작지원

PPL

[극 중 주인공을 활용한 에피소드 내 자연스러운 노출]
드라마 내 제품 사용/대사/식음/착장 또는 매장방문
뷰티, 패션, 잡화, 건강식품, 소형가전, 프랜차이즈 매장 등



건강식품군 제품 음용 노출
<tvN 빈센조> - 센트룸



뷰티/화장품 제품 노출
<tvN 스타트업> - 랑콤



패션잡화군 제품 노출
<tvN 화양연화> - 티파니

지자체 PPL

[극 배경 활용한 에피소드 내 자연스러운 노출]
드라마 스토리 단계에서 극 중 주요 배경으로 설정
또는 주요인물의 관광명소 방문



<tvN 청춘기록> - 연천군 '허브빌리지'



<tvN 철인왕후> - 진주시 '지신정'

제작지원

협찬고지

[엔딩 제작지원 슈퍼자막 제공 (본방송+재방송)]
드라마 몰입도 및 시청률이 가장 높은 엔딩장면에서
제작지원 자막 노출



<tvN 스타트업> - 콜롬비아



<tvN 빈센조> - 삼성 갤럭시

가상광고

[드라마 에필로그 및 등급고지에 노출되는 가상광고]

드라마 시작 직전 등급고지 영역, 드라마 마지막 에필로그 영상에 노출되는 가상광고



[등급고지 가상광고]
등급고지 시점에 노출되는 가상광고



[에필로그(예고편) 가상광고]
드라마 예고편or에필로그에 노출되는 가상광고

제작지원

풋티지

[드라마 내 PPL 장면 or 드라마 콘텐츠 활용하여 풋티지 광고 제작 (별도 예산 협의 必)]

드라마와 연결된 구성으로 이슈성과 바이럴 효과가 높고
광고제작비용이 저렴하여 효율적인 운영 가능

드라마 PPL 장면 활용

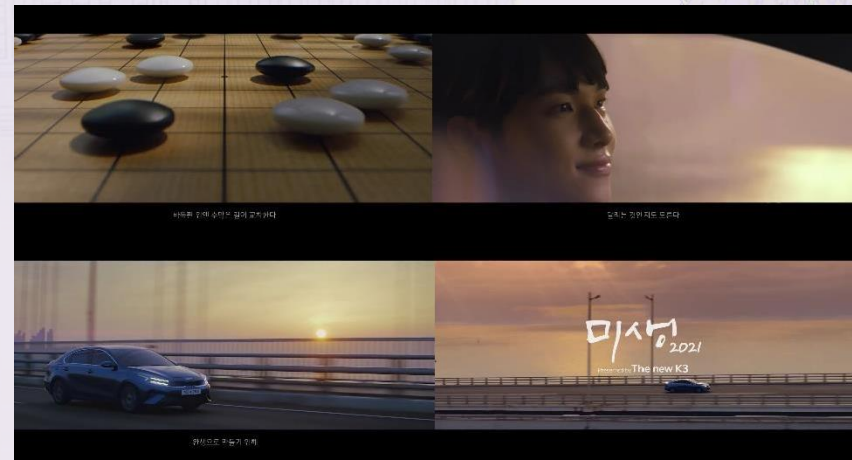
드라마 PPL 진행 → PPL 영상 활용 풋티지 제작



<tvN 여신강림> - 바나브

드라마 콘텐츠 활용

마케팅 컨셉에 맞는 드라마 장면 활용 제작



<tvN 미생> - 기아 K3

제작지원

디지털

[인플루언서 / 작품 IP 활용 / 매쉬업 / 콘텐츠 소스 활용]

디지털 광고 제작 파트너사를 통한 콘텐츠 제작 및 유통 (※초상권 별도)



인플루언서 활용

인플루언서를 통한 PPL 제품 소개 및 홍보 콘텐츠



작품 IP 활용

드라마 IP를 활용해 별도 영상 콘텐츠 제작



매쉬업 콘텐츠

PPL 영상을 활용해 리타겟팅 바이럴 콘텐츠 제작



콘텐츠 소스 활용

비하인드 영상, 현장 스틸컷 등을 활용한 콘텐츠

파트너사



제작지원

라이선스

[포스터 하단 브랜드 제작지원 고지, 드라마 캡처컷 사용, 포스터 활용한 보도 자료 배포 등의 사용 가능]
(상업적인 활동 별도 협의 必)

포스터 하단 브랜드 제작지원 고지



- 드라마 공식 포스터에 제작지원 브랜드 BI or CI 노출
- 제작지원사 인지도 제고 + 포스터 활용 홍보 가능

드라마 캡처컷 사용



- 협찬사 관련 1개의 에피소드 당 2컷까지 사용 가능
 - 초상권 저촉 컷 사용 불가
- (단, 브랜드 모델일 경우와 별도계약 진행할 경우 협의)

보도자료 배포

스마트학생복, 드라마 '여신강림' 제작 지원



- 제작지원 사실 고지용 보도자료 배포
- 기사내 이미지는 사전 협의된 공식포스터 활용 (캡처컷 사용 시, 인물 배제한 컷 활용)

$$x = -3|\sin y| \quad S_n = \sum_{n=1}^n n \quad y = \frac{1}{x} \quad y = |2x| \quad x^2 + y^2 = 9$$

$$R = 2 + 2\cos\theta \quad R = 1 + \cos\theta$$

E.O.D

감사합니다.