



FUTURE OF  
ACCOUNTING

## BIGDATA & A.I. TO HELP ACCOUNTING SOFTWARE FOR SMALL BUSINESS

AI기반의 원스톱 세무/회계 처리 간편 플랫폼 "세친구"

▶▶▶  
START





# III Tax friend

세친구 소개

세친구



# COMPANY INTRODUCTION 세친구 개요



개인 사업자를 위한 맞춤형 세무 플랫폼

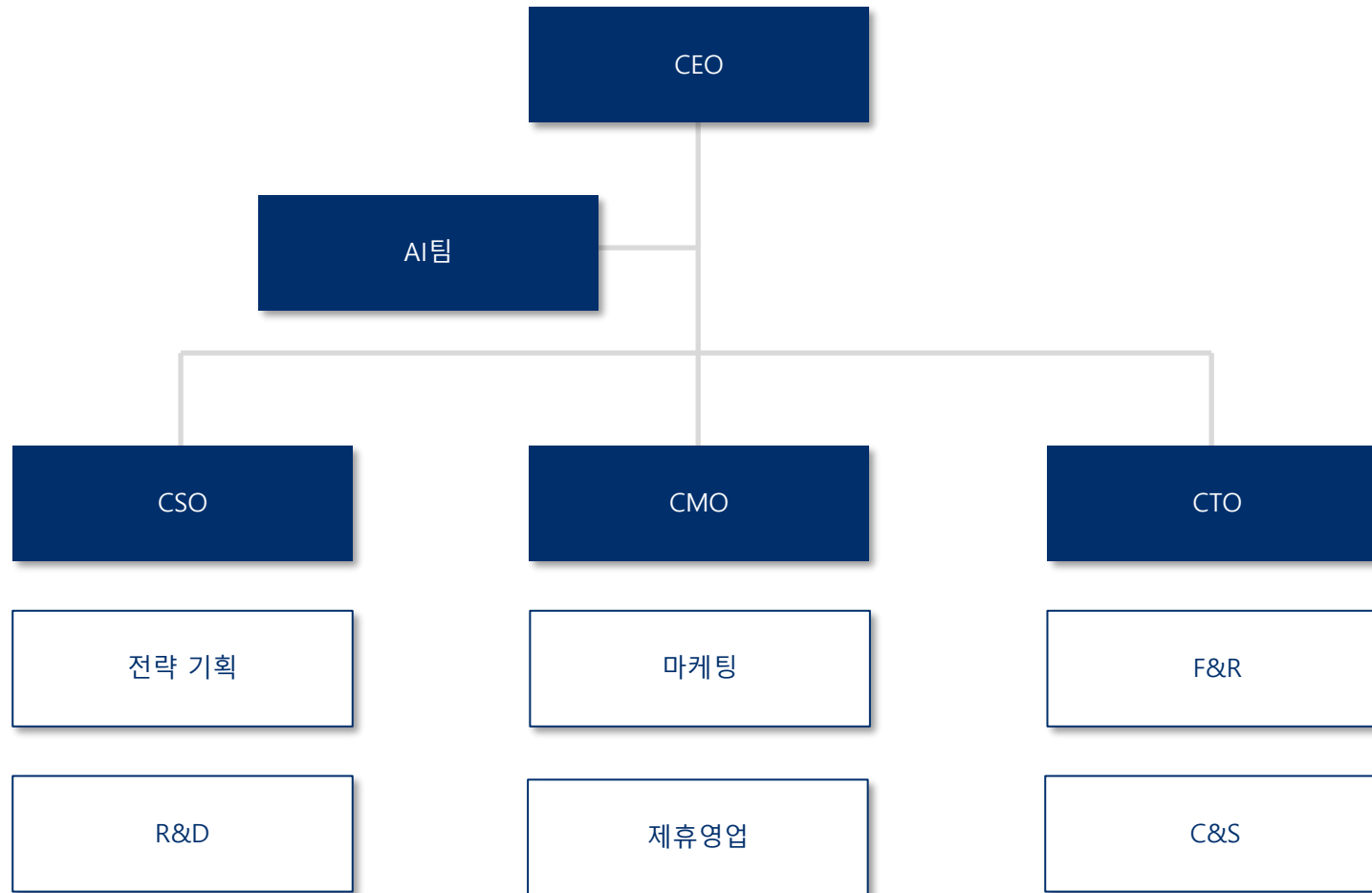
Company	(주)세친구
CEO	한세옥
Web-Site	www.세친구.com
E-mail	sohan@taxfriend3.cafe24.com
Tel	1644 - 1242
Address	구로구 경인로 661 핀포인트타워 19층







# ORGANOGRAM 세친구의 조직구조





## B2C



가맹점 수 4,000

## 프랜차이즈



가맹점 수 25,000

## 프로그램 연동



가맹점수 500,000



# ||| BUSINESS

세친구의 사업

세친구



4년간 데이터 처리 금액

**4.5** 천억

기장 직원 1인당 처리 업체수

**500** 개

오늘 확인할 수 있는 가장 최근 데이터

**1** 일전데이터

4년간 데이터 처리 개수

**120,546,416** 개





## 고객의 문제점

- 세무,회계 지식이 있어야 자체 신고 가능
- 세무,노무 리스크를 항상 갖고 있음
- 세무사 사무실 의존도 80%

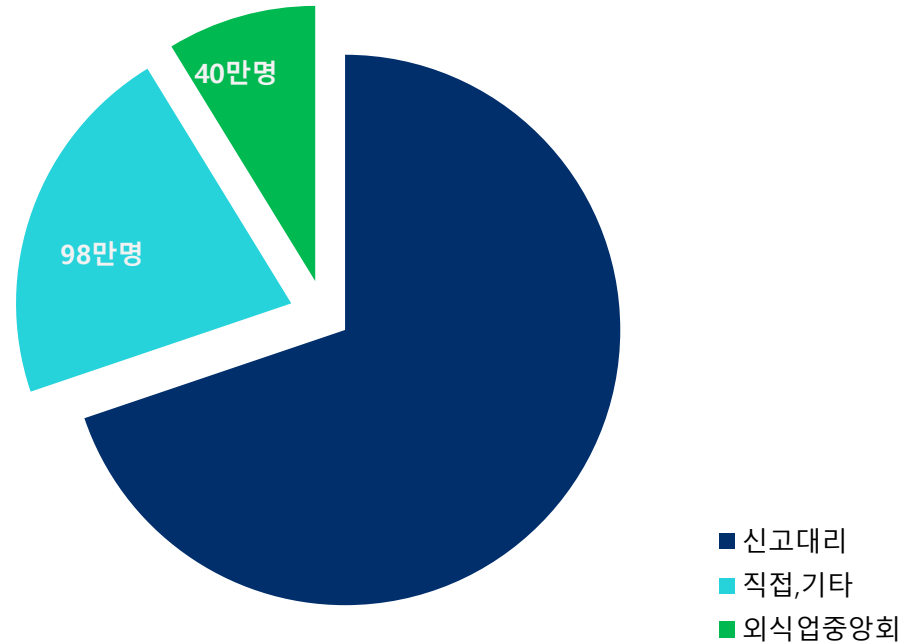
## 세무사 문제점

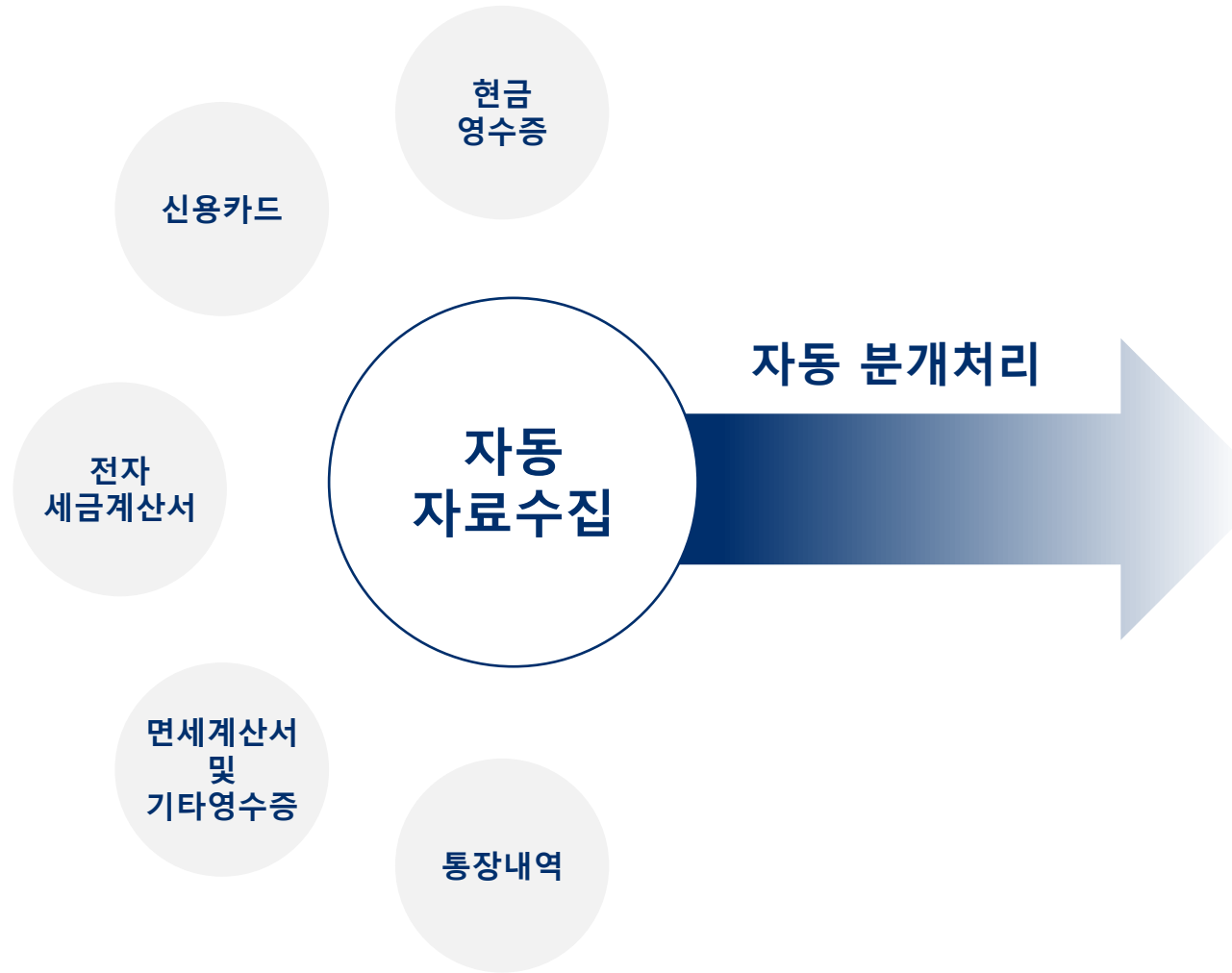
- 반복적인 업무를 모두 **수기 처리**
- 직원 1인당 처리 업체 **50개 미만**
- 세무사 여직원 채용의 어려움

## 세친구 솔루션

- 반복적인 업무를 **AI회계처리**로 간소화
- 직원 1인당 처리 업체 **500개 이상**
- 인력비용 1/10절감
- 세무기장비용 절감

### 개인사업자 세무대행 신고 : 357만 명







AI

## AI 회계 솔루션

Random forest 코드분류  
Rule Based Algorithm

RPA

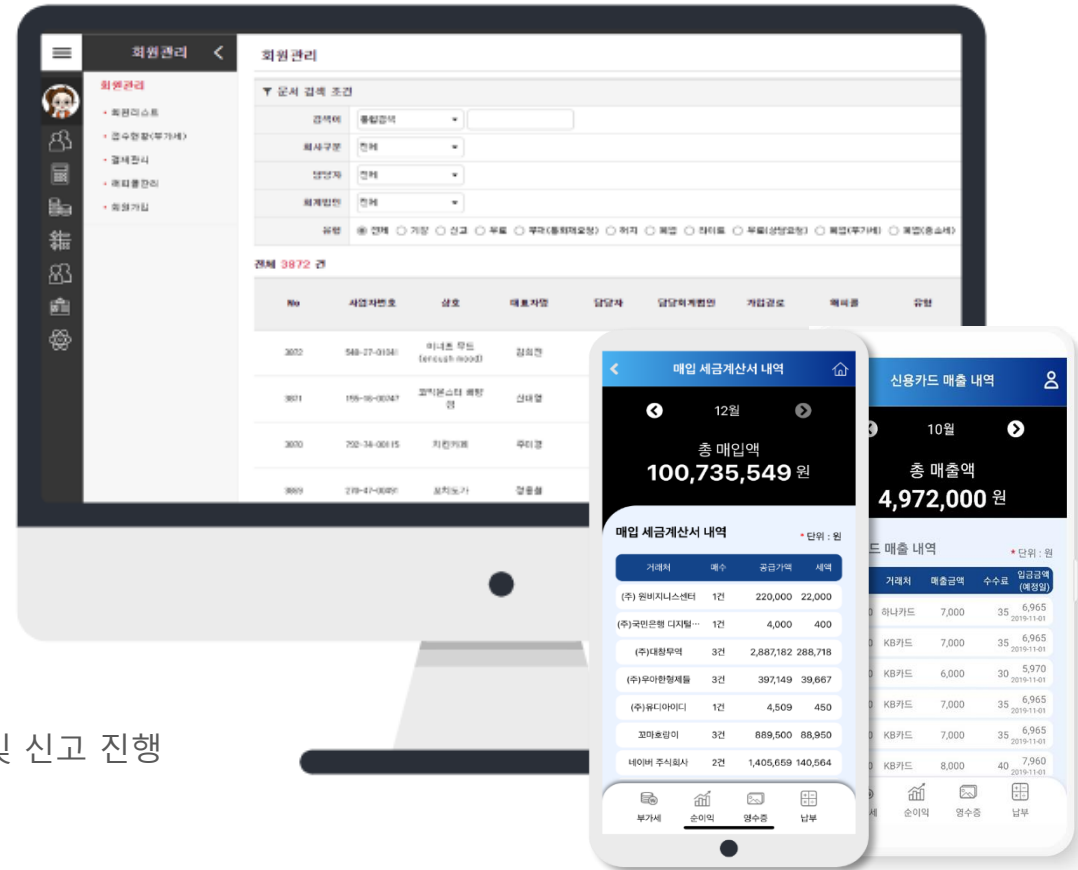
## 100%자동 장부, 세무 신고서 반영

분류된 데이터는 자동 장부 반영  
세금 데이터는 신고서에 자동 반영

제휴  
전문가

## 업종별 전문가 협업

업종별 표준화된 신고서  
30여명의 전문세무·회계사가 내역 교차 확인 및 신고 진행  
세액 공제 등 확인  
버튼 하나로 신고 완료 (1인, 500곳이상 처리)





# III Proposition

제휴 제안



# Proposition 01. 완벽한 프로세스 제공

CHECK		
완벽한 프로세스	노무서비스	사업주 비용 절감
완벽한 관리체계의 본사 이미지 구축		-



## 완벽한 프로세스 구축 가능

다양한 창업지원부터  
복잡하고 어려운 세무신고까지  
**가맹점주를 위해**  
**안정적이고, 체계적인 관리를 구축**하는  
본사 이미지를 부각

✓ 가맹점주 대상 실무강사 파견, 무료 세무교육 제공



# Proposition 02. 사업주 고정비 절감

완벽한 프로세스	사업주 고정비 절감	사업주 비용 절감
완벽한 관리체계의 본사 이미지 구축	가맹점주의 안정적인 사업운영	-

CHECK



## 01 계획적인 지출

매출, 매입 정산 관리  
 예상 세금 확인  
 실시간 세금 확인

## 02 사업주 비용 절감

기존대비 **연간 120만원의**  
 가장 **비용 감소**

## 03 세무조사 회피

적합한 세무 컨설팅과  
 합법적인 절세를 통해  
 강화된 세무조사 회피 가능

## 04 가맹점 확보

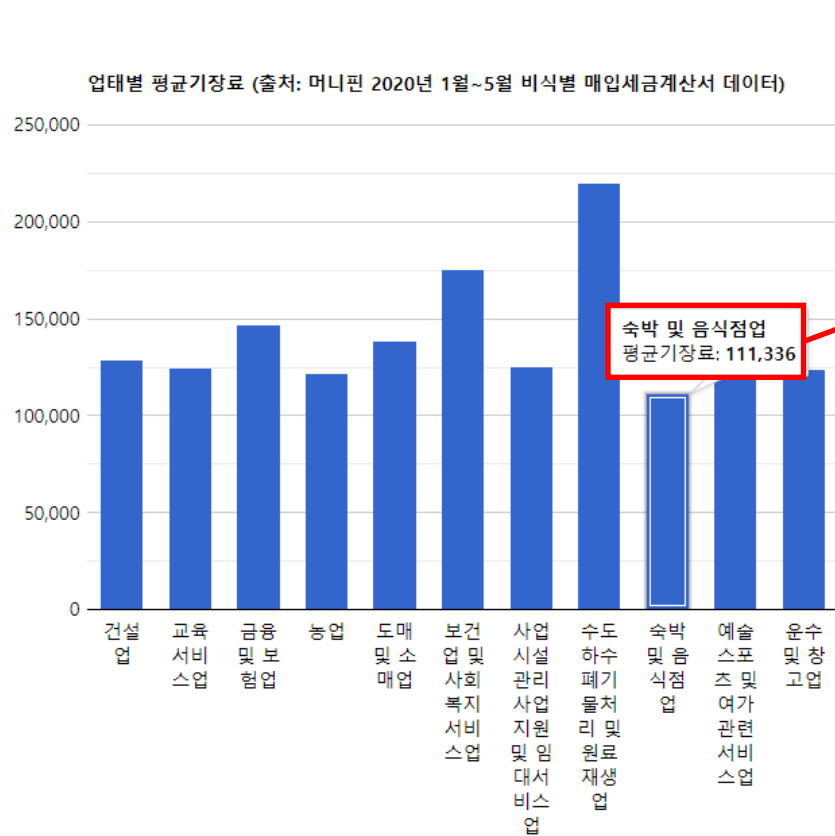
가맹점주의 안정적인  
 사업운영으로  
**지속적 가맹 유지**



# Proposition 02. 사업주 고정비 절감



## 가맹점 사업주 고정비 절감



(VAT포함)

기간	월	연
평균 기장료	111,336원	1,336,032원
세친구 세무서비스	44,000원	528,000원
조정료	200,000	600,000
<b>절감비용</b>	<b>월 67,336원</b>	<b>연 1208,032원</b>

**연간 120만원이상 비용 절감 효과**



# Proposition 03. 가맹점 데이터 확인

CHECK

완벽한 프로세스	사업주 고정비 절감	가맹점 데이터 확인
완벽한 관리체계의 본사 이미지 구축	가맹점주의 안정적인 사업운영	가맹점 관리 및 분석



## 가맹점별 데이터 관리 및 분석

- ✓ 매출데이터를 통해 **가맹점 운영 관리**
- ✓ 매입데이터를 통해 구매분석
- ✓ 가맹 지역별 상권분석
- ✓ 가맹점별 거래내역 관리로 **외부사업 적발 가능**





III

# Further Proposals

추가 제안



# Futher proposals K비대면 바우처



## 사업개요

- ✓ 8만개의 중소기업에 비대면 플랫폼 솔루션 사용료 최대 400만원 지원  
( 정부90% + 자부담 10%)
- ✓ 세친구 세무 플랫폼, 비대면 바우처 공급기업 선정
- ✓ 2021년 2월 중 수요기업 신청 시작 예정 ( 예산 소진 시 마감 )

## 제안내용

- ✓ 제휴사업주에 비대면 바우처 소개 및 접수 문자 발송
- ✓ 본사 요청 시 우선 대응 제공  
( 접수 시 가맹점명, 대표자명, 대표자 핸드폰 번호 필수 기재 )
- ✓ 수요기업 선정 시 2년간 세친구 서비스 무료 제공
- ✓ 부가세환급으로 2년간 세무서비스 자부담 비용 18,100원





# Futher proposals K비대면 바우처

중소벤처기업부 와 세친구 가 함께하는  
비대면 바우처 서비스

## 세무 서비스 2년간 무료

해택기업 선착순 마감, 사전상담 접수 진행 중

### 서비스 개요

**모집기간** 사전 상담 신청 선착순 마감 (2월 3일부터 해피콜 진행)

**지원내용** 세친구 서비스 2년간 무료 이용 가능한 바우처 지급  
(공급기업당 최대 200만원 혜택 제공 가능)

**자부담금** 10% 결제 후 바우처지원금 부가세 환급 가능  
(자부담금 2년간 18,100원)

**신청방법** 사전신청 사이트에서 사전 상담 신청 가능



세친구 신청 사이트에서  
사전 상담 신청 접수



해피콜 진행 및 제출서류 준비  
(사업자등록증,  
국세·지방세 완납 증명서)



회원가입 진행 및  
수요기업 신청

### 사업신청 문의

세친구 고객센터 문의 : 1644 - 0403

네이버에서 '주식회사 세친구' 검색 후 홈페이지에서 신청 가능!

조기마감 될 수 있습니다.

중소벤처기업부 주관 K비대면바우처플랫폼  
세친구 서비스 공급기업 선정

코로나19로 인한  
자영업자 정책 지원금

## 세무기장료 2년간 무료 지원

제공서비스	세무 사무소	세친구 서비스
매출, 매입관리	X	O
순이익 조회	X	O
예산 세금 조회	X	O
인건비 관리	O	O
카드매출 확인	X	O
배달 매출 확인 (배달앱 포함)	X	O
전문 세무사의 검토 및 신고	O	O
월 이용료	평균 111,336원	바우처 지원금 운영
2년간 이용시	2,672,064월	18,100원

2년간 260만원 이상 절감

- 신청방법 : 네이버에서 '주식회사 세친구' 검색 후 홈페이지에서 신청 가능!
- 해피콜 진행 시 자격조건 및 제출서류 안내
- 수요기업 신청 (2월 중순 시작 예정)

중소벤처기업부 와 세친구 가 함께하는

## 비대면 바우처 서비스

사전상담 접수중

해택기업 선착순 마감!!

세친구 세무관리 비용

2년간 무료

자기부담금 10%, 바우처 지원금 부가세 환급 가능!

주식회사 세친구

검색

중소벤처기업부 와 세친구 가 함께하는

## 비대면 바우처 서비스

사전상담 접수중

접수 기간 : 2월 3일부터 순차적으로 해피콜 진행

지원 금액 : 세친구 서비스 2년간 무료 (최대 200만원 지원)

자부담금 : 자기부담금 10%(20만원) 선결제 후 부가세 환급  
(2년동안 실무담금 18,100원)

안내 사이트

<https://bit.ly/3hGQ0cC>



개인사업자를 위한  
맞춤형 세무플랫폼  
세 친구

END

제안을 받아 주셔서 감사합니다.

